

MUNICOM.premium

Karty katalogowe

© 2012 PZI TARAN

MUNICOM.premium

by PZI TARAN

*System MUNICOM.premium jest zintegrowanym
pakietem oprogramowania do wspomagania
zarządzania przedsiębiorstwem*

Autorem systemu jest firma:

*Przedsiębiorstwo Zastosowań Informatyki
"TARAN" sp. z o.o.
39-300 Mielec
ul. Traugutta 7*

*tel. +48 17 7885922
www.taran.com.pl
pzi@taran.com.pl*

MUNICOM.premium

© 2012 PZI TARAN

Wszystkie prawa są zastrzeżony dla PZI TARAN.

Żadna część tego opracowania, - bez pisemnej zgody właściciela praw, nie może być powielana w żadnej formie lub w jakiegokolwiek postaci - graficznej, elektronicznej włączając w to fotokopiowanie, nagrywanie, lub zapis informacji.

Autorzy dołożyli wszelkich starań aby dokument ten był pozbawiony błędów i był adekwatny do opisywanego oprogramowania. Autor i właściciel praw autorskich nie ponoszą jednak jakiegokolwiek odpowiedzialności za błędy lub braki, lub za szkody będące rezultatem użycia informacji zawartej w tej dokumentacji lub na wskutek użycia opisywanego oprogramowania. W żadnym też przypadku autor i posiadacz praw autorskich nie ponoszą odpowiedzialności za straty lub utracone korzyści lub jakiegokolwiek inne straty handlowe będące wynikiem lub odnoszące się w sposób pośredni do zawartości tego dokumentu jak i działania opisywanego programu.

Wydrukowano październik 2012 w Mielcu

Spis treści

Część I	KARTY PROGRAMOWE	1
	PAKIET KOMUNIKACYJNY	1
	DYSPOZYTOR	5
1	FUNKCJE SYSTEMU	5
2	WYDRUKI	5
2.1	KARTA DROGOWA wer1	5
2.2	Wydruk Ogrzewania	8
2.3	Czas pracy kierowców w dniu	9
2.4	Rozliczenie czasu i drogi	10

0

PAKIET KOMUNIKACYJNY

Pakiet **MUNICOM.premium** rozwija zakres zastosowania systemu na obszar przedsiębiorstw transportowych, komunikacyjnych, a (w szczególności komunikacji miejskiej), jako zestaw dedykowanych tym firmom oprogramowania. W skład pakietu wchodzi następujące programy:

REJESTRY

Jest to podstawowy moduł wchodzący w skład systemu MUNICOM.premium i przeznaczony do wprowadzania i przechowywania wszystkich elementarnych danych wykorzystywanych w pozostałych elementach systemu MUNICOM.premium

ROZKŁAD JAZDY

program służy do tworzenia i edycji wielowersyjnego rozkładu jazdy dla przedsiębiorstwa komunikacyjnego wraz z wbudowaną obsługą wielu zajezdni.

Występują dwie wersje systemu:

- ❖ Wersja tabelaryczna (ROZKŁAD JAZDY)

Wersja podstawowa stosowana w przypadku gdy nie ma potrzeby projektowania graficznego rozkładu jazdy.

- ❖ Wersja tabelaryczna (ROZKŁAD JAZDY WIN)

W skład programu wchodzi następujące elementy:

Projektowanie rozkładu na mapie.

Rozkład Jazdy w Internecie – automatyczne generowanie rozkładu jazdy w postaci stron internetowych, w formacie HTML, zawierających informacje o rozkładzie jazdy przedsiębiorstwa dla pasażerów. Moduł generuje zbiór stron o określonym schemacie i wyglądzie, pozostawiając użytkownikowi możliwość zmiany niektórych elementów takich jak czcionki kolory itd. Wytworzone przez program strony są gotowe do umieszczenia ich na wybranym serwerze i udostępnienia użytkownikom Internetu, lub „wypalenia” płytki CD z pełnym interaktywnym rozkładem Jazdy.

Tabliczki Przystankowe – drukowanie graficznych rozkładów jazdy do wywieszenia dla pasażera na przystankach. Moduł pobiera dane z rozkładu jazdy, i automatycznie tworzy tabliczki. Posiada wbudowanych kilka formatów tabliczek z możliwością pełnej konfiguracji wszystkich elementów znajdujących się na wydruku.

SRG 3000

Jest to moduł służący do programowania kluczy, przygotowywania, rejestracji, przeglądania raportów z autokomputerów SRG-3000. Generalnie jest on odpowiedzialny za interfejs do autokomputerów i jest realizowany poprzez podsystem PWI.

DYSPOZYTOR

Program służy do nadzorowania taboru na zajezdni, stanu realizacji zleconych zadań. Zasilą dane i odbiera je z urządzeń pokładowych zamontowanych na autobusach, tramwajach, trolejbusach czy innych środkach transportu.

KARTA DROGOWA

Program przeznaczony jest do rozlicza czas pracy kierowców, mechaników oraz zużycie paliw i energii.

HARMONOGRAM

Program przeznaczony do automatycznego tworzenia planu pracy kierowców w przedsiębiorstwie komunikacyjnym, transportowym. Pozwala uwzględnić wszystkie czynniki mające wpływ na układanie planu, umożliwia szeroką modyfikację założeń i definicji poprzez ingerencję użytkownika. Program pozwala również na korekty planu w trakcie realizacji danego okresu, wynikające z bieżących zakłóceń jak nieobecności i zmiany dyspozycji. Program zgodny z ustawą o czasie pracy kierowców i jej nowelizacjami

OBSŁUGA TECHNICZNA

Program prowadzi ewidencjonuje wszystkich zlecenia dotyczące majątku trwałego firmy w szczególności pojazdów (w tym pojazdów własnych i zewnętrznych). Ewidencjonuje czas pracy mechaników, zużyte materiały. Obejmuje remonty, przeglądy, obsługi okresowe.

WINDYKACJA MANDATÓW

Program Windykacja Mandatów jest przeznaczony do prowadzenia ewidencji i rozliczeń opłat dodatkowych. Podstawowe funkcje programu obejmują rejestrowanie mandatów, prowadzenie korespondencji z ukaranymi, przyjmowanie wpłat oraz wykonywanie analiz płatności i rozliczenie pracy kontrolerów.

ROZLICZANIE CZASU PRACY

Program RCP składa się z dwóch części: Odczyt RCP oraz Raporty i Wydruki RCP. Część Odczyt RCP przeznaczona jest do zarządzania systemem rejestracji czasu pracy składającym się z czytników umieszczonych przy wejściach i wyjściach oraz kart zbliżeniowych z zapisanymi danymi o pracownikach. Każdy pracownik posiadający kartę zobowiązany jest przy każdym wejściu lub wyjściu zbliżyć kartę do czytnika, oraz opcjonalnie naciśnięcie odpowiedniego przycisku określającego rodzaj wejścia lub wyjścia. Znaczenie opcji wybieranych podczas wejścia lub wyjścia można definiować w programie, np. wyjście/wejście służbowe, prywatne itp. Konfiguracja opcji wejść i wyjść musi być zgodna z dokumentacją dostarczonych czytników – kod z czytnika musi być zgodny z kodem wprowadzonym do programu.

Część Rejestracja raportów RCP służy do wczytania danych dotyczących wejść i wyjść zgromadzonych w czytnikach do modułu RCP. Wczytanie danych odbywa się w sposób ciągły, z ustalonym odstępem czasu między kolejnymi odczytami zgromadzonych danych w czytnikach.

ROZLICZANIE PRZEWOŹNIKÓW

Jest to program przeznaczony do kontroli wykonania kursów oraz naliczenia kar umownych nakładanych na przewoźników za braki i nieprawidłowości w wykonaniu kursów. Dzięki zintegrowaniu z rozkładem jazdy i wynikami jazdy (raporty z pojazdów),

program sam może zestawić plan z wykonaniem i automatycznie naliczyć kary za kursy przyspieszone, opóźnione czy braki kursów. Dodatkowo użytkownik może sam definiować i dopisywać do kursów inne wykroczenia (np za brudny pojazd, nie działający kasownik itp). Do innych wykluczeń także naliczane są kary, zgodnie ze zdefiniowanymi stawkami.

ROZLICZANIE UTARGU KIEROWCÓW

Moduł ten jest jednym z programów systemu MUNICOM.premium, który przeznaczony jest do rozliczania sprzedaży kierowców, pochodzącej z kas fiskalnych zainstalowanych w pojazdach. Głównym zadaniem programu jest ewidencja wszystkich wpłat kierowców pochodzących ze sprzedaży z kasy fiskalnej oraz kontrola ciągłości wszystkich zarejestrowanych raportów. Przy współpracy z modulem **SRG 3000 MUNICOM** możliwa jest kontrola i weryfikacja danych pochodzących z papierowych rozliczeń fiskalnych z danymi przekazywanymi drogą elektroniczną za pośrednictwem autokomputera.

BILETY OKRESOWE (PAPIEROWE)

Jest to rozwiązanie przydatne do obsługi biletów okresowych w wersji **nieelektronicznej**.

BILETY ELEKTRONICZNE

Zestaw oprogramowania do realizacji zadań związanych z dystrybucją i rozliczeniem obrotu biletami elektronicznymi

CNR

Oprogramowanie wspomagające kompleksowe rozwiązanie zadań związanych z komunikowaniem się z pojazdami i inną infrastrukturą komunikacyjną (np. tablice przystankowe). Ciągła wymiana danych z pojazdami pozwala na zbudowanie:

- ❖ systemu nadzorem flotą komunikacji miejskiej;
- ❖ systemu dynamicznej informacji pasażerskiej;
- ❖ systemów biletów elektronicznych .

Umożliwia on ponadto:

- ❖ wykrywanie wszelkich nieprawidłowości w realizacji zadań przewozowych,
- ❖ nadzór pojazdów wykonujących określone zadania na liniach,
- ❖ a także sterowanie urządzeniami przystankowymi informującymi pasażerów o odjazdach pojazdów
- ❖ informowanie przewoźników o aktualnym stanie taboru.

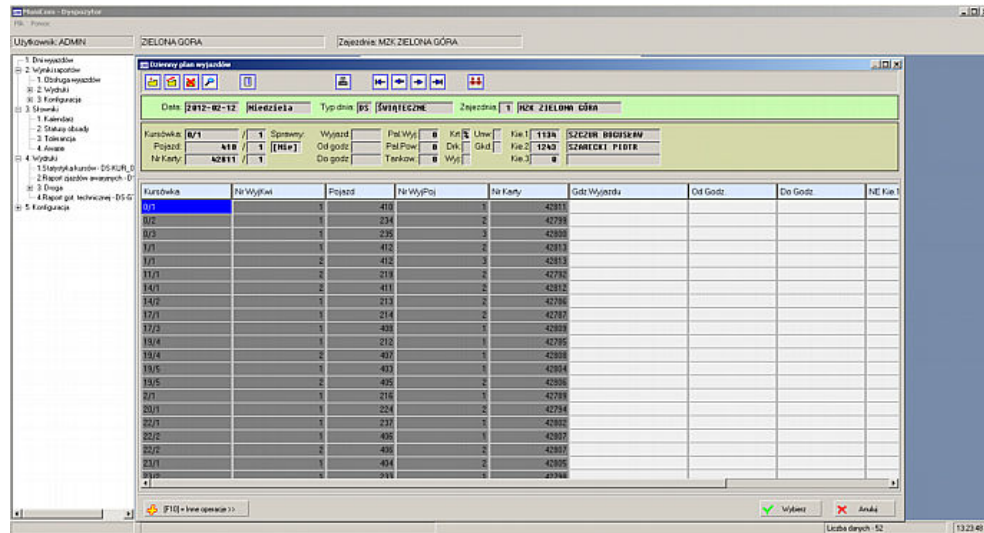
SIP-WWW

Modu ten umożliwia wyświetlanie mapy z przystankami danego miasta, wyświetlanie najbliższych odjazdów na tabliczkach przystankowych oraz prezentację planowanego rozkładu jazdy. Dane do wyświetlania rozkładu jazdy pobierane są z modułu Rozkład jazdy programu MUNICOM.premium. Warunkiem działania mapy w internecie jest obecność właśnie wspomnianego programu. Do działania programu wymagana jest zwykła przeglądarka internetowa, dzięki temu, że korzysta z tradycyjnych technologii WWW.

DYSPOZYTOR

DYSPOZYTOR

Jest to program umożliwiającym współpracę systemu MUNICOM z autokomputerem SRG-2000/3000 produkcji firmy R&G. Autokomputer steruje urządzeniami w pojeździe na podstawie danych zapisanych przez ten moduł, a zwrótnie zbiera dane o pracy danego pojazdu. Ich analiza rozpoczyna się także w tym module.



MENU GŁÓWNE DYSPOZYTOR

1 FUNKCJE SYSTEMU

PRZYGOTOWANIE HARMONOGRAMU PRACY NA ZADANY DZIEŃ.

(ręcznego przygotowania planu pracy poprzez dopisywanie kolejnych pozycji dnia pracy, automatyczny - jeżeli harmonogram pracy został utworzony przez moduł Harmonogram i przekazany do programu Dyspozytor).

REJESTRACJA WYJAZDÓW I ZJAZDÓW.

REJESTRACJA WYJAZDÓW I ZJAZDÓW POJAZDÓW PLANOWYCH I NIEPLANOWANYCH.

GENEROWANIE KART DROGOWYCH (WYDRUKI KART DROGOWYCH).

2 WYDRUKI

WYDRUK OGRZEWANIA

WYDRUK CZASU PRACY KIEROWCÓW W DNIU

WYDRUK ROZLICZENIA CZASU I DROGI

2.1 KARTA DROGOWA wer1

Opis:

Wydruk przedstawia wydruk karty drogowej.

DYSPOZYTOR

Parametry:

- kursówka

Sortowanie:

- brak

Data: 20-02-2009		Kursówka: 1/01		Numer KD: 2019		
Pojazd	Kierowca	OC Wykonano	Zmiana kierowcy	OC Wykonano	Dyspozytor	Podpis
PL-43628 ЛІЦЬ МІНІА 111	1. 2. 3.				Wyjazd: 20-02-2009 Powrót: 20-02-2009	

Kolumny:

- Data
- Kursówka
- Numer KD
- Pojazd
- Kierowca
- OC wykonano (początek pracy)
- Zmiana kierowcy
- OC wykonano (koniec pracy)
- Dyspozytor (zaznaczenie wyjazdów i powrotów)
- Podpis

OC	W godzinach --:-- --:--			Przebieg pracy - Zmiana 1		Przebieg pracy - Zmiana 2			W godzinach --:-- --:--		OC
Lp.	Linia	Odjazd	Czynność / Kurs	Przyjazd	Uwagi	Lp.	Linia	Odjazd	Czynność / Kurs	Przyjazd	Uwagi
1						1					
2						2					
3						3					
4						4					
5						5					
6						6					

Kolumny:

- LP
- Linia
- Odjazd
- Czynność kurs
- Przejazd
- Uwagi
- Przebieg pracy 1 zmiany w godzinach od-do
- Przebieg pracy 1 zmiany w godzinach od-do

DYSPOZYTOR

Uwagi:

--	--	--	--	--	--	--	--	--	--	--

Rozliczenie paliwa:

Stan paliwa przed wyjazdem	Nr asygnaty	Paliwo [l]	Olej siln. [l]	Płyn chłodz [l]	Zbiornik końcowy	Podpis	Zużycie wg normy	Zużycie faktyczne	Oszczędność [l]	Przepeł [l]

Rozliczenie czasu pracy:

Nr ewid. kierowcy	Kierowca	Wyjazd Planowany	Wyjazd Faktyczny	Powrót Planowany	Powrót Faktyczny	Uwagi	Stan licznika km WYJAZD	Stan licznika km POWRÓT	Przejechane km RAZEM
		05:15		13:43					
		14:00		22:28					

Kolumny:

- Uwagi
- Stan paliwa przed wyjazdem
- Nr asygnaty
- Paliwo w litrach
- Olej silnikowy w litrach
- Płyn chłodniczy w litrach
- Zbiornik końcowy
- Podpis
- Zużycie według normy
- Zużycie faktyczne
- Oszczędność
- Przepeł
- Numer ewidencyjny kierowcy
- Kierowca
- Wyjazd planowany
- Wyjazd faktyczny
- Powrót planowany
- Powrót faktyczny
- Uwagi
- Stan licznika KM WYJAZD
- Stan licznika MM POWRÓT
- Przejechane kilometry RAZEM

DYSPOZYTOR

KARTA DROGOWA													
Data: 20-02-2009				Kursówka: 1/01				Numer KD: 2019					
Pojazd		Kierownik		Zmiana I		Zmiana II		Dyspozytor		Podpis			
PL-43012		L.						Wjazd: 20-02-2009					
ZELCO WARSZAWA		C.						Powrót: 20-02-2009					
111		S.											
0 0	W godzinach			Przebieg pracy - Zmiana I			Przebieg pracy - Zmiana II			W godzinach			0 0
Lp.	Linia	Odjazd	Czasochł / Kon.	Przejazd	Uwagi	Lp.	Linia	Odjazd	Czasochł / Kon.	Przejazd	Uwagi		
1						1							
2						2							
3						3							
4						4							
5						5							
6						6							
7						7							
8						8							
9						9							
10						10							
11						11							
12						12							
13						13							
14						14							
15						15							
16						16							
17						17							
18						18							
19						19							
20						20							
Uwagi:													
PODSUMOWANIE												DANE:	
Suma godzin przed	Suma godzin w pojazdach	Pr. ogólny	Pr. linia (I)	Obj. obj. (II)	Pr. obj. obj. (III)	Zmiana I (I)	Zmiana II (II)	Podpis	Zmiana og. ogólny	Zmiana faktyczna	Godziny (I)	Przebieg (II)	

2.2 Wydruk Ogrzewania

Opis:

Wydruk przedstawia czas ogrzewania w pojazdach w wybranym okresie

Parametry:

- Okres
- Zajezdnia
- Pojazd

Sortowanie:

- według pojazdów

Kolumny:

- Lp
- Pojazd
- Data
- Numer karty
- Kursówka
- Kierowca
- Od godziny

DYSPOZYTOR

- Do godziny

Podsumowania:

- brak

Przykład wydruku:

Czas ogrzewania w okresie od 01-10-2012 do 18-10-2012

Wszystkie pojazdy

Lp.	Pojazd	Data	Nr karty	Kursówka	Kierowca	Od godz	Do godz	Czas ogrzewania
1	2359	2012-10-01	30763	RO/01102		05:56:56	05:56:56	00:00:00
2	2359	2012-10-01	30763	RO/01102	PKA 011	05:57:06	09:43:42	3:46:36
3	2359	2012-10-01	30763	RO/01102	PKA 011	09:44:26	12:15:14	2:30:48
Razem na pojazd 2359 :								06:17:24

Lp.	Pojazd	Data	Nr karty	Kursówka	Kierowca	Od godz	Do godz	Czas ogrzewania
4	2360	2012-10-01	30764	RO/03302		04:58:58	05:00:14	0:01:16
5	2360	2012-10-01	30764	RO/03302	PKA 014	05:00:54	05:32:36	0:31:42
6	2360	2012-10-01	30764	RO/03302	PKA 014	05:32:36	09:50:00	4:17:24
7	2360	2012-10-01	30764	RO/03302	PKA 014	09:51:12	09:58:02	0:06:50
Razem na pojazd 2360 :								04:57:12

Lp.	Pojazd	Data	Nr karty	Kursówka	Kierowca	Od godz	Do godz	Czas ogrzewania
8	2367	2012-10-01	30765	RO/01201		04:53:56	04:54:02	0:00:06
9	2367	2012-10-01	30765	RO/01201		04:54:02	05:03:22	0:09:20
10	2367	2012-10-01	30765	RO/01201	PKA 032	05:03:50	05:59:08	0:55:18
11	2367	2012-10-01	30765	RO/01201	PKA 022	05:59:40	09:55:24	3:55:44
12	2367	2012-10-01	30765	RO/01201	PKA 022	09:56:08	13:45:34	3:49:26
13	2367	2012-10-01	30765	RO/01201		13:45:36	13:47:06	0:01:30
Razem na pojazd 2367 :								08:51:24

2.3 Czas pracy kierowców w dniu

Opis:

Wydruk przedstawia czas ogrzewania w pojazdach w wybranym okresie

Parametry:

- Dzień
- Kierowca
- Pojazd

Sortowanie:

- według daty, numeru ewidencyjnego kierowcy

Kolumny:

- Data
- Numer ewidencyjny kierowcy
- Nazwisko i imię kierowcy
- Numer boczny pojazdu
- Zadanie kursówka
- Typ dnia
- Praca od
- Praca do
- Czas pracy sumaryczny

DYSPOZYTOR

- Czas pracy pomiędzy kursami
- Czas przerwy bisowej

Podsumowania:

- brak

Przykład wydruku:

Czas pracy kierowców w dniu 20-12-2011											
Data	Nr ewid. kierowcy	Nazwisko i imię kierowcy	Nr boczny pojazdu	Zadanie kursówka	Typ dnia	Praca od	Praca do	Czas pracy sumaryczny	Czas jazdy sumaryczny	Czas przerw pomiędzy kurs.	Czas przerwy bisowej
2011-12-20	1		2359	NI01201	RO	05:24	05:35	0:11	0:07	0:00	0:00
2011-12-20	1		2359	RO01201	RO	05:37	05:59	0:22	1:31	0:21	0:21
2011-12-20	15		2359	RO01201	RO	05:59	09:58	3:59	32:38	5:07	4:20
2011-12-20	15		2359	RO01201	RO	14:04	19:47	5:43	32:38	5:07	4:20
2011-12-20	16		2360	RO01102	RO	05:53	12:05	6:12	7:43	4:41	3:37
2011-12-20	16		2360	RO01102	RO	12:06	18:31	6:25	7:43	4:41	3:37
2011-12-20	17		2361	RO01104	RO	05:35	09:05	3:30	6:08	5:23	4:33
2011-12-20	17		2361	RO01104	RO	13:05	17:32	4:27	6:08	5:23	4:33
2011-12-20	11		2363	RO01604	RO	05:36	09:18	3:42	5:40	6:08	5:35

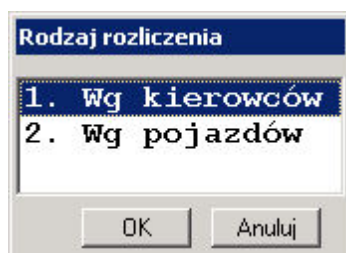
2.4 Rozliczenie czasu i drogi

Opis:

Wydruk przedstawia rozliczenie czasu i drogi

Parametry:

- Okres
- Rodzaj rozliczenia



Kolumny:

- Data
- Typ dnia
- Pojazd
- Nr rej.
- Nr kursówki Od godziny
- Do godziny
- Czas
- Wykonane km rozkładowe
- Wykonane km pozarozkładowe
- Wykonane km razem

Podsumowania:

- Czas
- Wykonane km

DYSPOZYTOR

Przykład wydruku szczegółowego:

Rozliczenie czasu pracy i przejechanych km wg pojazdów w okresie od 17-10-2012 do 19-10-2012

Wybrane pojazdy: 41, 43, 44, 45, 46, 48, 50, 51

Data	Typ dnia	Pojazd	Nr rej.	Nr kursówki	Od godziny	Do godziny	Czas	Wykonane Km		
								rozkładowe	pozarozkł.	razem
2012-10-17	RO	51	4,00	RO/40004	04:25	10:23	5:58	68,64	0,00	68,64
2012-10-17	RO	51	4,00	RO/40004	10:23	16:26	6:03	71,35	0,00	71,35
2012-10-17	RO	51	4,00	RO/40004	16:27	20:34	4:07	46,28	0,00	46,28
2012-10-17	RO	51	4,00	RO/40004	20:35	04:23	7:48	35,19	0,00	35,19
Razem pojazd 51 :							23:56	221,46	0,00	221,46
Razem za dzień 2012-10-17 :							23:56	221,46	0,00	221,46
Data	Typ dnia	Pojazd	Nr rej.	Nr kursówki	Od godziny	Do godziny	Czas	Wykonane Km		
2012-10-18	RO	48	9,00	RO/20002	11:07	17:17	6:10	77,05	0,00	77,05
2012-10-18	RO	48	9,00	RO/20002	17:18	22:42	5:02	66,64	0,00	66,64
Razem pojazd 48 :							11:12	143,69	0,00	143,69
2012-10-18	RO	51	4,00	RO/40004	04:26	10:26	6:00	69,87	0,00	69,87
2012-10-18	RO	51	4,00	RO/40004	10:28	16:22	5:54	69,09	0,00	69,09
2012-10-18	RO	51	4,00	RO/40004	16:22	16:27	0:05	1,06	0,00	1,06
2012-10-18	RO	51	4,00	RO/40004	16:28	04:12	11:44	80,10	0,00	80,10
Razem pojazd 51 :							23:43	220,12	0,00	220,12
Razem za dzień 2012-10-18 :							34:55	363,81	0,00	363,81
Razem :							58:51	585,27	0,00	585,27

Kolumny:

- Data
- Typ dnia
- Pojazd
- Nr rejestracyjny
- Czas pracy
- Wykonane km rozkładowe
- Wykonane km pozarozkładowe
- Wykonane km razem

Podsumowania:

- Czas pracy
- Wykonane km

Przykład wydruku ogólnego:

Rozliczenie czasu pracy i przejechanych km wg pojazdów w okresie od 17-10-2012 do 19-10-2012

Wybrane pojazdy: 41, 43, 44, 45, 46, 48, 50

Data	Typ dnia	Pojazd	Nr rej.	Czas pracy	Wykonane Km		
					rozkładowe	pozarozkł.	razem
2012-10-18	RO	48	9,00	5:02	66,64	0,00	66,64
2012-10-18	RO	48	9,00	6:10	77,05	0,00	77,05
Razem za dzień 2012-10-18 :				11:12	143,69	0,00	143,69
Razem :				11:12	143,69	0,00	143,69

