

MUNICOM.premium

Karty katalogowe

© 2012 PZI TARAN

MUNICOM.premium

by PZI TARAN

*System MUNICOM.premium jest zintegrowanym
pakietem oprogramowania do wspomagania
zarządzania przedsiębiorstwem*

Autorem systemu jest firma:

*Przedsiębiorstwo Zastosowań Informatyki
"TARAN" sp. z o.o.
39-300 Mielec
ul. Traugutta 7*

*tel. +48 17 7885922
www.taran.com.pl
pzi@taran.com.pl*

MUNICOM.premium

© 2012 PZI TARAN

Wszystkie prawa są zastrzeżony dla PZI TARAN.

Żadna część tego opracowania, - bez pisemnej zgody właściciela praw, nie może być powielana w żadnej formie lub w jakiegokolwiek postaci - graficznej, elektronicznej włączając w to fotokopiowanie, nagrywanie, lub zapis informacji.

Autorzy dołożyli wszelkich starań aby dokument ten był pozbawiony błędów i był adekwatny do opisywanego oprogramowania. Autor i właściciel praw autorskich nie ponoszą jednak jakiegokolwiek odpowiedzialności za błędy lub braki, lub za szkody będące rezultatem użycia informacji zawartej w tej dokumentacji lub na wskutek użycia opisywanego oprogramowania. W żadnym też przypadku autor i posiadacz praw autorskich nie ponoszą odpowiedzialności za straty lub utracone korzyści lub jakiegokolwiek inne straty handlowe będące wynikiem lub odnoszące się w sposób pośredni do zawartości tego dokumentu jak i działania opisywanego programu.

Wydrukowano listopad 2012 w Mielcu

Spis treści

Część I	KARTY PROGRAMOWE	1
	PAKIET KOMUNIKACYJNY	1
	ROZKŁAD JAZDY	5
1	FUNKCJE PROGRAMU:.....	6
2	WYDRUKI	7
2.1	DANE PODSTAWOWE	8
2.1.1	Przystanki	8
2.1.2	Przystanki dla SRG-3000	9
2.2	DANE WERSYJNE	10
2.2.1	Czasy przejazdów	10
2.2.2	Uwagi do linii dla pasażera	11
2.2.3	Uwagi do przystanku dla pasażera	12
2.2.4	Uwagi do kursów dla kierowców	13
2.2.5	Uwagi dla kursówek dla kierowców	14
2.3	ROZKŁADY JAZDY	15
2.3.1	Dla przystanku	15
2.3.2	Dla przystanku v2	16
2.3.3	Dla linii	17
2.3.4	Dla linii v2	18
2.3.5	Dla przystanku v3	19
2.4	KURSÓWKI DLA KIEROWCÓW	20
2.4.1	Lista aktualnych kursówek	20
2.4.2	Kursówki dla kierowców	21
2.4.1	A - Czynności	21
2.4.2	B - Czasy pośrednie	22
2.4.3	C - B + czasy postoju	23
2.4.4	Wariant D	24
2.4.3	Czas pracy	25
2.4.1	Wariant 1	25
2.4.2	Wariant 2	26
2.4.3	Wariant 3	27
2.4.4	Czas pracy + kilometry	28
2.4.5	Czas pracy + miejsca zmian	30
2.4.6	Podział służb	31
2.4.4	Plan służb kierowców	32
2.4.5	Kilometry na kursówkach	33
2.4.6	Wozokilometry na kursówkach	34
2.4.7	Wykaz przerw eksploatacyjnych	35
2.5	TRASA I KURSY	36
2.5.1	Trasa wariantu wybranej linii	36
2.5.2	Trasa przejazdu linii	38
2.5.3	Minutowy rozkład jazdy wybranego kursu	38
2.5.4	Wszystkie kursy wybranej linii	40
2.5.5	Książkowy rozkład jazdy dla firmy	40
2.5.6	Książkowy rozkład jazdy dla pasażera	41
2.5.7	Kilometry na terenie gminy	42
2.5.1	Według linii, wariantu trasy	42
2.5.2	Na liniach w gminach	43
2.5.3	Linii w rozbiciu na gminy	44
2.5.4	Liniowe dla wszystkich gmin	45
2.5.8	Statystyczny przedsiębiorstwa transportowego	46
2.5.9	Dla koordynatora	47
2.5.10	Dla koordynatora według słupków	48

2.6	KILOMETRY NA LINIACH.....	50
2.7	KILOMETRY.....	51
2.7.1	Numery linii.....	51
2.7.1	Bez szczegółów - zbiorczy.....	51
2.7.2	Typy dni.....	52
2.7.3	Kursy.....	53
2.7.4	Warianty trasy.....	54
2.7.2	Typy dni.....	55
2.7.1	Bez szczegółów - zbiorczy.....	55
2.7.2	Numer linii.....	56
2.7.3	Numer linii, wariant trasy.....	57
2.7.4	Kursy.....	58
2.7.5	Kursówki.....	60
2.7.6	Linie, kursówki, normy.....	61
2.7.7	Kursówki, linie, normy.....	62
2.7.8	Kursówki, normy.....	63

0

PAKIET KOMUNIKACYJNY

Pakiet **MUNICOM.premium** rozwija zakres zastosowania systemu na obszar przedsiębiorstw transportowych, komunikacyjnych, a (w szczególności komunikacji miejskiej), jako zestaw dedykowanych tym firmom oprogramowania. W skład pakietu wchodzi następujące programy:

REJESTRY

Jest to podstawowy moduł wchodzący w skład systemu MUNICOM.premium i przeznaczony do wprowadzania i przechowywania wszystkich elementarnych danych wykorzystywanych w pozostałych elementach systemu MUNICOM.premium

ROZKŁAD JAZDY

program służy do tworzenia i edycji wielowersyjnego rozkładu jazdy dla przedsiębiorstwa komunikacyjnego wraz z wbudowaną obsługą wielu zajezdni.

Występują dwie wersje systemu:

- ❖ Wersja tabelaryczna (ROZKŁAD JAZDY)

Wersja podstawowa stosowana w przypadku gdy nie ma potrzeby projektowania graficznego rozkładu jazdy.

- ❖ Wersja tabelaryczna (ROZKŁAD JAZDY WIN)

W skład programu wchodzi następujące elementy:

Projektowanie rozkładu na mapie.

Rozkład Jazdy w Internecie – automatyczne generowanie rozkładu jazdy w postaci stron internetowych, w formacie HTML, zawierających informacje o rozkładzie jazdy przedsiębiorstwa dla pasażerów. Moduł generuje zbiór stron o określonym schemacie i wyglądzie, pozostawiając użytkownikowi możliwość zmiany niektórych elementów takich jak czcionki kolory itd. Wytworzone przez program strony są gotowe do umieszczenia ich na wybranym serwerze i udostępnienia użytkownikom Internetu, lub „wypalenia” płytki CD z pełnym interaktywnym rozkładem Jazdy.

Tabliczki Przystankowe – drukowanie graficznych rozkładów jazdy do wywieszenia dla pasażera na przystankach. Moduł pobiera dane z rozkładu jazdy, i automatycznie tworzy tabliczki. Posiada wbudowanych kilka formatów tabliczek z możliwością pełnej konfiguracji wszystkich elementów znajdujących się na wydruku.

SRG 3000

Jest to moduł służący do programowania kluczy, przygotowywania, rejestracji, przeglądania raportów z autokomputerów SRG-3000. Generalnie jest on odpowiedzialny za interfejs do autokomputerów i jest realizowany poprzez podsystem PWI.

DYSPOZYTOR

Program służy do nadzorowania taboru na zajezdni, stanu realizacji zleconych zadań. Zasila w dane i odbiera je z urządzeń pokładowych zamontowanych na autobusach, tramwajach, trolejbusach czy innych środkach transportu.

KARTA DROGOWA

Program przeznaczony jest do rozlicza czas pracy kierowców, mechaników oraz zużycie paliw i energii.

HARMONOGRAM

Program przeznaczony do automatycznego tworzenia planu pracy kierowców w przedsiębiorstwie komunikacyjnym, transportowym. Pozwala uwzględnić wszystkie czynniki mające wpływ na układanie planu, umożliwia szeroką modyfikację założeń i definicji poprzez ingerencję użytkownika. Program pozwala również na korekty planu w trakcie realizacji danego okresu, wynikające z bieżących zakłóceń jak nieobecności i zmiany dyspozycji. Program zgodny z ustawą o czasie pracy kierowców i jej nowelizacjami

OBSŁUGA TECHNICZNA

Program prowadzi ewidencjonuje wszystkich zlecenia dotyczące majątku trwałego firmy w szczególności pojazdów (w tym pojazdów własnych i zewnętrznych). Ewidencjonuje czas pracy mechaników, zużyte materiały. Obejmuje remonty, przeglądy, obsługi okresowe.

WINDYKACJA MANDATÓW

Program Windykacja Mandatów jest przeznaczony do prowadzenia ewidencji i rozliczeń opłat dodatkowych. Podstawowe funkcje programu obejmują rejestrowanie mandatów, prowadzenie korespondencji z ukaranymi, przyjmowanie wpłat oraz wykonywanie analiz płatności i rozliczenie pracy kontrolerów.

ROZLICZANIE CZASU PRACY

Program RCP składa się z dwóch części: Odczyt RCP oraz Raporty i Wydruki RCP. Część Odczyt RCP przeznaczona jest do zarządzania systemem rejestracji czasu pracy składającym się z czytników umieszczonych przy wejściach i wyjściach oraz kart zbliżeniowych z zapisanymi danymi o pracownikach. Każdy pracownik posiadający kartę zobowiązany jest przy każdym wejściu lub wyjściu zbliżyć kartę do czytnika, oraz opcjonalne naciśnięcie odpowiedniego przycisku określającego rodzaj wejścia lub wyjścia. Znaczenie opcji wybieranych podczas wejścia lub wyjścia można definiować w programie, np. wyjście/wejście służbowe, prywatne itp. Konfiguracja opcji wejść i wyjść musi być zgodna z dokumentacją dostarczonych czytników – kod z czytnika musi być zgodny z kodem wprowadzonym do programu.

Część Rejestracja raportów RCP służy do wczytania danych dotyczących wejść i wyjść zgromadzonych w czytnikach do modułu RCP. Wczytanie danych odbywa się w sposób ciągły, z ustalonym odstępem czasu między kolejnymi odczytami zgromadzonych danych w czytnikach.

ROZLICZANIE PRZEWOŹNIKÓW

Jest to program przeznaczony do kontroli wykonania kursów oraz naliczenia kar umownych nakładanych na przewoźników za braki i nieprawidłowości w wykonaniu kursów. Dzięki zintegrowaniu z rozkładem jazdy i wynikami jazdy (raporty z pojazdów),

program sam może zestawić plan z wykonaniem i automatycznie naliczyć kary za kursy przyspieszone, opóźnione czy braki kursów. Dodatkowo użytkownik może sam definiować i dopisywać do kursów inne wykroczenia (np za brudny pojazd, nie działający kasownik itp). Do innych wykluczeń także naliczane są kary, zgodnie ze zdefiniowanymi stawkami.

ROZLICZANIE UTARGU KIEROWCÓW

Moduł ten jest jednym z programów systemu MUNICOM.premium, który przeznaczony jest do rozliczania sprzedaży kierowców, pochodzącej z kas fiskalnych zainstalowanych w pojazdach. Głównym zadaniem programu jest ewidencja wszystkich wpłat kierowców pochodzących ze sprzedaży z kasy fiskalnej oraz kontrola ciągłości wszystkich zarejestrowanych raportów. Przy współpracy z modulem **SRG 3000 MUNICOM** możliwa jest kontrola i weryfikacja danych pochodzących z papierowych rozliczeń fiskalnych z danymi przekazywanymi drogą elektroniczną za pośrednictwem autokomputera.

BILETY OKRESOWE (PAPIEROWE)

Jest to rozwiązanie przydatne do obsługi biletów okresowych w wersji **nieelektronicznej**.

BILETY ELEKTRONICZNE

Zestaw oprogramowania do realizacji zadań związanych z dystrybucją i rozliczeniem obrotu biletami elektronicznymi

CNR

Oprogramowanie wspomagające kompleksowe rozwiązanie zadań związanych z komunikowaniem się z pojazdami i inną infrastrukturą komunikacyjną (np. tablice przystankowe). Ciągła wymiana danych z pojazdami pozwala na zbudowanie:

- ❖ systemu nadzorem flotą komunikacji miejskiej;
- ❖ systemu dynamicznej informacji pasażerskiej;
- ❖ systemów biletów elektronicznych .

Umożliwia on ponadto:

- ❖ wykrywanie wszelkich nieprawidłowości w realizacji zadań przewozowych,
- ❖ nadzór pojazdów wykonujących określone zadania na liniach,
- ❖ a także sterowanie urządzeniami przystankowymi informującymi pasażerów o odjazdach pojazdów
- ❖ informowanie przewoźników o aktualnym stanie taboru.

SIP-WWW

Modu ten umożliwia wyświetlanie mapy z przystankami danego miasta, wyświetlanie najbliższych odjazdów na tabliczkach przystankowych oraz prezentację planowanego rozkładu jazdy. Dane do wyświetlania rozkładu jazdy pobierane są z modułu Rozkład jazdy programu MUNICOM.premium. Warunkiem działania mapy w internecie jest obecność właśnie wspomnianego programu. Do działania programu wymagana jest zwykła przeglądarka internetowa, dzięki temu, że korzysta z tradycyjnych technologii WWW.

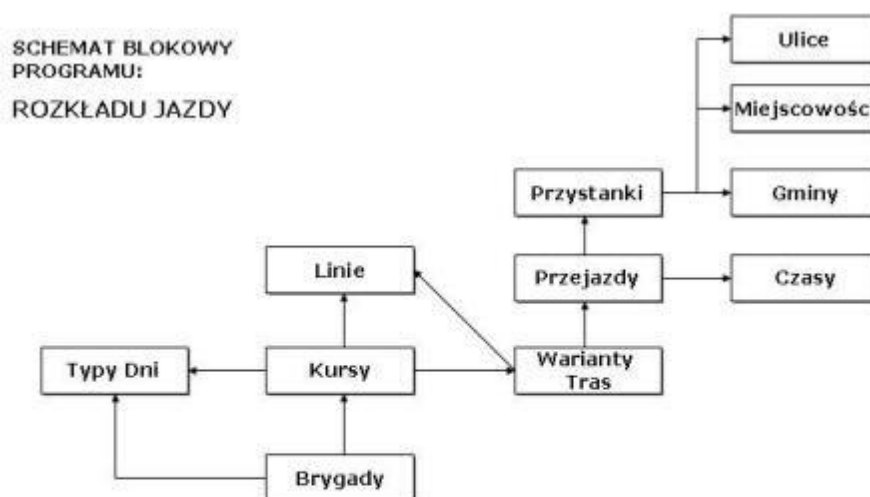
ROZKŁAD JAZDY

Jest zestawem kilku narzędzi służących do:

- projektowania,
- bieżącego wykorzystywania,
- aktualizacji danych,

rozkładów jazdy dla organizatorów transportu jak też dla przewoźników.

Schemat powiązań odzwierciedla poniższy obrazek

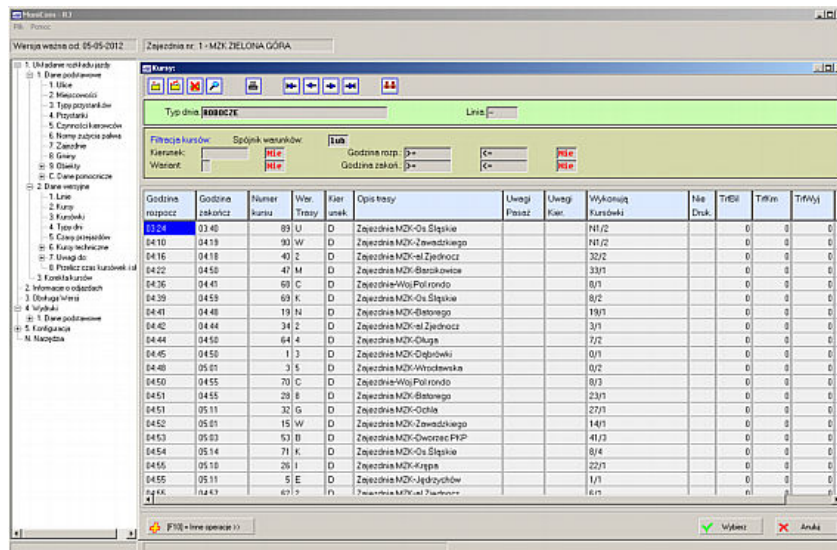


Umożliwia tworzenie wielwersyjnych rozkładów jazdy (komplety danych rozkładów jazdy na kolejne daty obowiązywania): rozkłady archiwalne, aktualne, rozkłady w trakcie przygotowania.

Uwzględnia różne środki transportu (autobusy, trolejbusy, tramwaje, i inne).

Może obejmować wielu przewoźników lub wiele zajezdni.

ROZKŁAD JAZDY



MENU GŁÓWNE ROZKŁADU JAZDY

1 FUNKCJE PROGRAMU:

REJESTRY PODSTAWOWE

Zawiera dane startowe do rozpoczęcia pracy rozkładu jazdy (dane podstawowe są wspólne dla wszystkich wersji rozkładu jazdy).

- Rejestr ulic - Rejestr ten zawiera informacje o wszystkich ulicach znajdujących się na obszarze działania przedsiębiorstwa.
- Rejestr miejscowości - Rejestr ten zawiera informacje o wszystkich miejscowościach obsługiwanych przez pojazdy przedsiębiorstwa.
- Rejestr typów przystanków - Rejestr ten zawiera informacje o rodzaju przystanków które posiada przedsiębiorstwo (słupek, zadaszony, wiata itp.).
- Rejestr przystanków - Rejestr ten zawiera zbiór przystanków będących na terenie przedsiębiorstwa. Dane o przystankach zawierają następujące informacje o nazwie przystanku (pełna, skrócona, dla autokomputera), opisie przystanku na tabliczkę, słupek danego przystanku, numerach inwentarzowych, typ przystanku, ulicę, miejscowość i gminie w której się znajduje, tekst wymowy dla autokomputera i urządzenia głośnomówiącego, pozycja GPS słupka przystankowego w formie stopnie: minuty:sekundy, Strefa przystanku GPS.
- Rejestr czynności na kursówkach - Rejestr ten zawiera wykaz czynności które mogą być składnikiem kursówki czyli jazda według rozkładu jazdy, przerwa bisowa, jazda wycieczkowa itd
- Rejestr norm zużycia paliwa - Rejestr ten zawiera wszystkie normy paliwa obowiązujące dla linii obsługiwanych przez przedsiębiorstwo.
- Rejestr zajezdni - Rejestr ten zawiera informacje o wszystkich zajezdniach przedsiębiorstwa.
- Rejestr gmin - Rejestr ten zawiera informacje o wszystkich gminach obsługiwanych przez pojazdy przedsiębiorstwa.
- Rejestr obiektów - Rejestr ten zawiera wykaz obiektów znajdujących się na trasach linii, np. zwrótnice, światła granice gmin, itp. i jest wykorzystywany dodatkowo w systemie Nadzoru i (lub) Sterowania Ruchem.
- Rejestr danych pomocniczych - Rejestr ten zawiera informacje o typach obiektów znajdujących się na trasach linii, oraz o grupach brygad.

REJESTRY WERSYJNE

Zawiera dane potrzebne do układania rozkładu jazdy (obowiązujące dla wybranej wersji rozkładu jazdy w zadanym okresie czasu).

- Rejestr linii - Rejestr zawiera dane dotyczące numerów, nazw i typów (dzienna, nocna), oznaczenia dla biletu, kod SRG 3000, normę zużycia paliwa linii obsługiwanych przez przedsiębiorstwo, datę ważności rozkładu jazdy.
- Rejestr wariantów tras na liniach - Rejestr zawiera warianty przejazdu dla każdej z linii

ROZKŁAD JAZDY

- wraz z opisem na przystanek i tablice kierunkowe zamontowane w pojeździe.
- Rejestr dojazdów (kursy techniczne) - Rejestr zawiera wykaz dojazdów, które są wykonywane podczas wykonywania pracy przez pojazd.
 - Rejestr zjazdów (kursy techniczne) - Rejestr zawiera wykaz zjazdów, które są wykonywane podczas wykonywania pracy przez pojazd.
 - Rejestr przejazdów (kursy techniczne) - Rejestr zawiera wykaz przejazdów, które są wykonywane podczas wykonywania pracy przez pojazd.
 - Rejestr typów dni - Rejestr zawiera wykaz obowiązujących w przedsiębiorstwie typów dni przewozu
 - (pracujące, wolna sobota, świąteczne itd.) wraz z informacją czy kursy tych dni mają być drukowane na tabliczce dla pasażera i w jakiej kolejności.
 - Uwagi - Rejestr zawiera definicje uwag do kursu dla pasażera na przystanek, do przystanku na linii dla pasażera, do kursu na linii dla kierowcy oraz do pozycji czasu pracy dla kierowcy.
 - Czasy przejazdów - Rejestr zawiera czasy przejazdów pomiędzy przystankami-słupkami (możliwe jest zdefiniowanie nieskończenie wielu przejazdów pomiędzy przystankami z równymi czasami i normami zużycia paliwa)
 - Rejestr kursów - Rejestr zawiera dane dotyczące kursów wybranej linii i wariantu przejazdu dla wybranego typu dnia przewozu. Dane te zawierają informacje o numerze kursu, godzinie rozpoczęcia oraz ewentualne uwagi do kursu które będą drukowane na tabliczce dla pasażera.
 - Rejestr kursówek - Rejestr zawiera wykaz kursówek przypisanych do wybranego typu dnia przewozu. Każda kursówka zawiera informacje o numerze kursówki, zajezdni z której jest wykonywana, czasie pracy kursówki (max trzech zmian i przerwie bisowej) oraz informacje o poszczególnych czynnościach na kursówce.

KOREKTA KURSÓW

Funkcja ta umożliwia korektę kursu wybranego typu dnia, linii i wariantu przejazdu. Korekta polega na wybraniu wybranego zakresu kursów i poprawę wybranych czasów rozpoczęcia kursu. Zmiana godziny rozpoczęcia pojedynczego kursu powoduje zmianę godzin kursów następnych i początku rozpoczęcia kursówki w skład której wchodzi poprawiany kurs.

INFORMACJE O ODJAZDACH

Program umożliwia przegląd wszystkich informacji zawartych w rozkładzie jazdy. Funkcja informacji o odjazdach umożliwia na szybko wyszukanie interesujących użytkownika danych dotyczących wybranego aspektu rozkładu jazdy. Jest szczególnie przydatna w przedsiębiorstwie na stanowisku informacyjnym dla pasażera.

WERSJE ROZKŁADU

Funkcja ta umożliwia poprawę, dopisanie lub usunięcie wybranej wersji rozkładu jazdy.

PROJEKTOWANIE ROZKŁADU JAZDY:

- Zaprojektowaniu tras linii - Projektowanie polega na wpisaniu przystanków, zdefiniowaniu połączeń między przystankami wraz z ich parametrami (droga , czasy przejazdów) oraz ich połączeniu w warianty tras linii. Pozwala na zdefiniowanie dojazdów i zjazdów do i z linii dla obsługujących linię zajezdni.
- Zaprojektowaniu minutowego rozkładu jazdy - Polega na określeniu godzin rozpoczęcia kursów, ich wariantów trasy oraz połączeniu ich w zadania wykonywane przez pojedynczy pojazd wyjeżdżający z zajezdni - brygady. Ten etap projektowania w zależności od rodzaju linii oraz typu jej rozkładu jazdy może być realizowany ręcznie bądź automatycznie. Mogą być również w jego trakcie uwzględniane wymagania co do synchronizacji rozkładów jazdy linii. Utworzone zadania przewozowe zostają przypisane realizującym je zajezdniom oraz wymaganiemu do ich realizacji rodzajowi typu taboru.

2**WYDRUKI****DANE PODSTAWOWE:**

- Przystanki.
- Przystanki dla SRG-3000 (wydruk dla urządzenia głośnomówiącego R&G).

DANE WERSYJNE:

- Czasy przejazdów.
- Uwagi do linii dla pasażera.
- Uwagi do przystanku dla pasażera.
- Uwagi do kursów dla kierowców.
- Uwagi dla kursówek dla kierowców.

TABLICZKI PRZYSTANKOWE (DLA LINII, DLA PRZYSTANKU)

definiowane dla każdego miasta na etapie wdrożenia.

KURSÓWKI DLA KIEROWCÓW:

- Lista aktualnych kursówek.
- Kursówki dla kierowców.
- Czas pracy
 - ❖ Czas pracy na kursówkach.
 - ❖ Czas pracy i miejsca zmian kierowców.
 - ❖ Czas pracy i kilometry.
- Plan służb kierowców.
- Kilometry na kursówkach
- Wozokilometry na kursówkach.
- Wykaz przerw eksploatacyjnych.

TRASY I KURSY:

- Trasa wariantu wybranej linii.
- Trasa przejazdu linii.
- Minutowy rozkład jazdy wybranego kursu.
- Wszystkie kursy wybranej linii
- Książkowy rozkład jazdy dla firmy.
- Książkowy rozkład jazdy dla pasażera.
- Kilometry na terenie gminy(na liniach, w rozbiu na gminy, liniowe dla wszystkich gmin).
- Statystyczny przedsiębiorstwa transportowego
- Dla koordynatora .
- Dla koordynatora według słupków

LINIE:

- Kilometry na liniach

KILOMETRY:

- Numery linii
- Typy dni

2.1 DANE PODSTAWOWE**DANE PODSTAWOWE:**

- Przystanki.
- Przystanki dla SRG-3000 (wydruk dla urządzenia głośnomówiącego R&G).

2.1.1 Przystanki**Opis:**

Wydruk przedstawiający rejestr przystanków

ROZKŁAD JAZDY

Parametry:

- brak

Sortowanie:

- wg nazw przystanków
- wg numerów inwentarzowych

Kolumny:

- Lp
- Nazwa przystanku
- Uwaga
- Numer
- Słupek
- Nr inwentarzowy
- Ulica
- Miejscowość
- Gmina
- Pozycja GPS długość
- Pozycja GPS szerokość

Podsumowania:

- brak

Przykład wydruku:

Lista przystanków

LP.	Pełna nazwa przystanku	Opis słupka	Numer przystanku	Numer słupka	Strefa	Numer inwentarz	Ulica	Miejscowość	Gmina	Pozycja GPS Długość	Pozycja GPS Szerokość
1	Brama FLT	01	53	0	0		Fabryczna	Kraśnik	KRAŚNIK	22° 10' 44,6"	50° 58' 2,5"
2	Brama FLT	02	53	2	0		Fabryczna	Kraśnik	KRAŚNIK	22° 10' 44,8"	50° 58' 2,7"
3	Brama FLT	Plp	53	3	0		Fabryczna	Kraśnik	KRAŚNIK	22° 10' 44,6"	50° 58' 2,8"
4	Urzędowska-Budyrń 01	01	9	1	0		Urzędowska	Kraśnik	KRAŚNIK	22° 11' 40,1"	50° 57' 1,2"
5	Urzędowska-Budyrń 02	02	32	2	0		Urzędowska	Kraśnik	KRAŚNIK	22° 11' 39,7"	50° 57' 2,5"
6	Kolejowa-Centrał Nasierna 01	01	18	0	0		Kolejowa	Kraśnik	KRAŚNIK	22° 15' 43,5"	50° 55' 48,5"
7	Kolejowa-Centrał Nasierna 02	02	23	0	0		Kolejowa	Kraśnik	KRAŚNIK	22° 15' 43,5"	50° 55' 48,5"
8	Niepodległości-CKP	02	37	0	0		Al.Niepodległości	Kraśnik	KRAŚNIK	22° 9' 22,3"	50° 57' 47,4"
9	Kraśńskiego Cmentarz Komunalny 02	02	85	0	0		Kraśńskiego	Kraśnik	KRAŚNIK	22° 8' 17,1"	50° 57' 25,5"
10	Kraśńskiego Cmentarz Komunalny 01	01	84	0	0		Kraśńskiego	Kraśnik	KRAŚNIK	22° 8' 17,8"	50° 57' 23,7"
11	Kraśńskiego Cmentarz Komunalny 01	03	84	3	0		Kraśńskiego	Kraśnik	KRAŚNIK	22° 8' 17,8"	50° 57' 23,9"
12	Oboźna Dom Pomocy Społecznej 01	01	60	0	0		Oboźna	Kraśnik	KRAŚNIK	22° 12' 51,4"	50° 55' 29,2"
13	Oboźna Dom Pomocy Społecznej 02	02	61	0	0		Oboźna	Kraśnik	KRAŚNIK	22° 12' 51,8"	50° 55' 29,1"
14	Dwozecz PKP	01	21	0	0		Towarowa	Kraśnik	KRAŚNIK	22° 16' 58,1"	50° 55' 45,7"
15	Dwozecz PKP	02	21	2	0		Towarowa	Kraśnik	KRAŚNIK	22° 16' 57,9"	50° 55' 44,1"
16	Michiewicza Główny	01	4	0	0		Michiewicza	Kraśnik	KRAŚNIK	22° 9' 44,6"	50° 57' 37,7"
17	Michiewicza Główny	02	4	2	0		Michiewicza	Kraśnik	KRAŚNIK	22° 9' 44,9"	50° 57' 37,7"
18	Michiewicza Główny	03	4	3	0		Michiewicza	Kraśnik	KRAŚNIK	22° 9' 44,1"	50° 57' 37,7"

2.1.2 Przystanki dla SRG-3000

Opis:

Wydruk przedstawiający rejestr przystanków dla urządzenia głośnomówiącego R&G

Parametry:

- brak

Sortowanie:

- numer

Kolumny:

ROZKŁAD JAZDY

- Numer
- Opis przystanku/kierunków dla GRG

Podsumowania:

- brak

Przykład wydruku:

Rejestr Przystanków/Kierunków dla urządzenia GRG

	Nr.	Opis przystanków dla GRG
	1	Radawicka
*	1	! Radawicka
	2	Kościół Sw Józefa
*	2	! Kościół Sw Józefa
	3	Krasinskiego 2
*	3	! Krasinskiego 2
	4	Mickiewicza Główny
*	4	! Mickiewicza Główny
	5	Szpital Miejski 1
*	5	! Szpital Miejski 1
	6	Osiedle Młodych
*	6	! Targ-Os Młodych 1
	7	Skrzyżowanie FLT 1

2.2 DANE WERSYJNE

DANE WERSYJNE:

- Czasy przejazdów.
- Uwagi do linii dla pasażera.
- Uwagi do przystanku dla pasażera.
- Uwagi do kursów dla kierowców.
- Uwagi dla kursówek dla kierowców.

2.2.1 Czasy przejazdów

Opis:

Wydruk przedstawiający czasy przejazdów między przystankami zawartymi w rejestrze

Parametry:

- brak

Sortowanie:

- wg nazw przystanków
- wg numerów inwentarzowych

Kolumny:

- Przystanek początkowy
 - Numer
 - Nazwa
- Przystanek końcowy
 - Numer

ROZKŁAD JAZDY

- Nazwa
- Droga
- Czas
- Przedział czasu
- Godzina Od
- Godzina Do
- Typ dnia wg rozkładu jazdy

Podsumowania:

- brak

Przykład wydruku:

Czasy przejazdów pomiędzy przystankami

Przystanek początkowy		Przystanek końcowy		Droga	Czas	Przedział czasu		Typ dnia wg rozkładu
Numer	Nazwa	Numer	Nazwa	(m)	(min)	Od godz	Do godz	
53	Brama FŁT	4	Midkiewicza Główny	1300	3	00:00	24:00	
53	Brama FŁT	7	Skrzyżowanie FŁT 01	300	1	00:00	24:00	
53	Brama FŁT	1	Radawicka	2100	10	00:00	24:00	
53	Brama FŁT	34	Skrzyżowanie FŁT 02	300	1	00:00	24:00	
53	Brama FŁT	34	Skrzyżowanie FŁT 02	300	1	00:00	24:00	Roboczy
53	Brama FŁT	1	Radawicka	2100	5	00:00	24:00	
53	Brama FŁT	35	Niepodległości Targ-Os Młodych 02	600	2	00:00	24:00	
53	Brama FŁT	34	Skrzyżowanie FŁT 02	300	1	00:00	24:00	
53	Brama FŁT	35	Niepodległości Targ-Os Młodych 02	500	2	00:00	24:00	
53	Brama FŁT	7	Skrzyżowanie FŁT 01	600	1	00:00	24:00	
53	Brama FŁT	7	Skrzyżowanie FŁT 01	600	1	00:00	24:00	Roboczy

Przystanek początkowy		Przystanek końcowy		Droga	Czas	Przedział czasu		Typ dnia wg rozkładu
Numer	Nazwa	Numer	Nazwa	(m)	(min)	Od godz	Do godz	
50	Cegelniana-Myrńska 01	51	Cegelniana-Spławy	1000	2	00:00	24:00	
50	Cegelniana-Myrńska 01	42	Piłsudskiego 02	400	1	00:00	24:00	
50	Cegelniana-Myrńska 01	51	Cegelniana-Spławy	1000	5	00:00	24:00	

2.2.2 Uwagi do linii dla pasażera

Opis:

Wydruk przedstawiający uwagi do linii dla pasażerów

Parametry:

- wybór linii [jedna, wybrane, wszystkie]

Sortowanie:

- wg numeru linii

Kolumny:

- Linia
- Symbol
- Treść uwagi

Podsumowania:

- brak

Przykład wydruku:

ROZKŁAD JAZDY

UWAGI DO KURSÓW DLA PASAŻERA

Linia	Symbol	Treść uwagi
1	C	Kursuje do Cegielnianej
1	K	Kursuje do Cementarza Komunalnego
1	N	Obowiązuje taryfa nocna
1	Q	Nie kursuje przez Radawicką
1	R	Kursuje do Radawickiej
1	S	KURSUJE W DNI NAUKI SZKOLNEJ
1	T	Kursuje tylko w soboty i święta
1	W	Nie kursuje w okresie wakacji
1	Z	Kursuje przez Zalew Kraśnicki
2	F	Kursuje przez Św. Faustyny
2	J	Kursuje do bramy FLT. Nie kursuje przez Natowicza
2	N	Obowiązuje taryfa nocna.
2	O	Kursuje przez Obwodową

2.2.3 Uwagi do przystanku dla pasażera

Opis:

Wydruk przedstawiający uwagi do przystanków dla pasażerów

Parametry:

- wybór linii [jedna, wybrane, wszystkie]

Sortowanie:

- wg numeru linii

Kolumny:

- Linia
- Symbol
- Treść uwagi

Podsumowania:

- brak

Przykład wydruku:

ROZKŁAD JAZDY

UWAGI DO PRZYSTANKÓW DLA PASAŻERA

Linia	Symbol	Treść uwagi
0	L	KURSUJE DO OSŁÓTNIKÓW PRZEZ STREFE, BR.GŁÓWNA, UL.NIEPODLEGŁOŚCI,N.SZPITAL, RYNEK
0	R	KURSUJE PRZEZ RYNEK, OSIEDLE, BR.WSCHODNIA,STREFA
0	T	KURS WYDŁUŻONY DO TRZEŚNI KOŃCOWY
0	W	KURS WYDŁUŻONY DO TRZEŚNI PRZEZ STREFE, W.CHCZEBŁOWSKĄ
0	Z	KURSUJE DO OSŁÓTNIKÓW PRZEZ NIEPODLEGŁOŚCI, N.SZPITAL, RYNEK
1	G	KURSUJE DO SSE BRAMA GŁÓWNA
1	L	OMIJA SSE BR. GŁÓW.
1	S	KURSUJE DO "STREFY" PRZEZ SSE BR.WSCH.
4	A	KURSUJE ALKWIATKOWSKIEGO, OSIEDLE, RYNEK, LEGIENICÓW
4	C	KURSEM OMIJA SSE BRAMA WSCHODNIA
4	G	KURSUJE DO SSE BRAMA GŁÓWNA
4	H	KURSUJE PRZEZ BR. GŁÓWNA DO MOŚCISK
4	K	KURSUJE DO UL.KOŚCIUSZKI
4	M	KURSUJE DO WOLI MIELECKIEJ
4	S	KURSUJE DO "STREFY" PRZEZ SSE BR.WSCH.
4	W	KURSUJE DO SSE BRAMA WSCHODNIA
4	X	KURSUJE DO "STREFY" PRZEZ SSE BR.WSCH.
4	Z	KURSUJE DO OSŁÓTNIKÓW
5	*	NIE KURSUJE 24XII.
5	B	W OKRESIE FERII SZKOLNYCH KURSUJE DO UL. KOŚCIUSZKI
5	D	DO STREFY UL.WOJSLAWSKA, MICKIEWICZA, NIEPODLEGŁOŚCI
5	G	KURSUJE DO SSE BRAMA GŁÓWNA
5	H	KURSUJE DO UL. KOŚCIUSZKI
5	K	KURSUJE UL.KOŚCIUSZKI

2.2.4 Uwagi do kursów dla kierowców

Opis:

Wydruk przedstawiający uwagi do linii dla kierowców

Parametry:

- wybór linii [jedna, wybrane, wszystkie]

Sortowanie:

- wg numeru linii

Kolumny:

- Linia
- Symbol
- Treść uwagi

Podsumowania:

- brak

Przykład wydruku:

ROZKŁAD JAZDY

UWAGI DO KURSÓW DLA KIEROWCÓW

Linia	Symbol	Treść uwagi
1	C	Kursuje do cmentarza komunalnego
2	F	KURSUJE PRZEZ LL.ŚW FAUSTYNY
2	O	PRZEJAZD PRZEZ OBWODOWĄ
2	P	OCZEKUJE NA NARUTOWICZA NA 6 Z PODLESIA
2	Z	PRZEJAZD PRZEZ ZALEW
2A	P	Autobus oczekuje na Narutowicza na autobus linii 9
2A	Z	PRZEJAZD PRZEZ ZALEW
6	O	Autobus na zjeździe oczekuje na przystanku Narutowicza na autobus w kierunku Radawickiej
7	F	Kursuje przez Św Faustyny
7	O	Kursuje przez Obwodową
7	P	Kursuje przez Piłsudskiego
7	Z	Kursuje przez Zalew
9	O	Linia nr 9 z Podlesia. Oczekuje na przystanku Narutowicza na autobus do Radawickiej przez Urzędowską
9	R	Przejazd przez Radawicką postój ok 1,5min, czekamy na pasażerów

2.2.5 Uwagi dla kursówek dla kierowców

Opis:

Wydruk przedstawiający rejestr uwagi do kursówek dla kierowców

Parametry:

- brak

Sortowanie:

- wg numeru linii

Kolumny:

- Symbol
- Treść uwagi

Podsumowania:

- brak

Przykład wydruku:

ROZKŁAD JAZDY

REJESTR UWAG DO KURSÓWEK

Symbol	Treść uwagi
a	Zawrócić na Rondzie Staszica.
!	Z zajezdni zabrać pracowników MKS.Kurs wykonać ul.Wojpławską do Obrońców Pokoju.
?	Dojazd do Smykowa prosto do skrzyżowania z drogą z Malinie.
^	Kursy w kursówce wykonywać tylko w soboty wg załączonego wykazu.
@	Przejazdem rozwieźć pasażerów przez ul.Wspólna, Brzozowa, Sierkiewicza.
\$	Przewóz wykonać wozem oznakowanym linią nr 5 do ul. Kołouszki.
8.	Przejazd wykonać ul.Wisłowa, Wspólna i Brzozowa do ul.Jagielly - rozwożąc pasażerów.
#	Z Rzemienia kurs do Rzechowa "Kościk", odwóz pasażerów do Rzemienia po zakończeniu nabożeństwa.
%	Tankować wóz przed wyjazdem.
<	nie wstępuje do ul.Szarych Szeregów, pasażerów wysadzić w zatoce przystankowej na wysokości Działek.
>	Zjazd do zaj.wykonać p.Złotniki - o 07:45 od Złotnik "skrzyż" zabrać dzieci do Szk.Podst.w Złotnikach.
a	UWAGA! Kurs rozpocząć z przystanku przy ul. Mikolajczyka odjazd o godz. 05:59
b	Przewozem Szkolnym do Łuza zabrać opiekunkę z ul. Łukowa (około 07:10)
B	Ze Smykowa skrz. zabierać pasażerów jadąc prosto przez Malinie na skrzyż.w lewo do Tuszów Mł prosto do Chorz.
c	Przewóz wykonać w PONIEDZIAŁKI.
C	z Kościoła rozwieźć pasażerów tą samą trasą.
ĉ	dalej w ul.Kuzocińskiego-Ducha Sw.Pitarka-Sierkiewicza-Zajezdnia.
ç	DOKONAĆ PRZEGLĄDÓW AUTOBUSÓW: 1.- sprawdzić wyłączenie instalacji elektrycznej, 2.- wybierać i poukładać na
d	Po północy wykonywać kursówkę z następnego typu dnia.
ď	Kursuje ul.Wolność Rondo "Wolności" Orzech" Zygmuntowska-Wyszynskiego-Powst.Warszawy-ODJ, Niepodległość,
e	Przewóz wykonać we WTOROKI.
é	Przejazd wykonać przez SSE Br.Śl. rozwożąc pasażerów pod Główny Mechanik.
F	Przewóz wykonać w SRODY.
g	Kurs wykonać we wszystkie dni tygodnia.
h	Przewóz wykonać w CZWARTKI.

2.3 ROZKŁADY JAZDY

ROZKŁAD JAZDY:

- Dla przystanku.
- Dla przystanku v2.
- Dla linii.
- Dla linii v2.
- Dla przystanku v3.

2.3.1 Dla przystanku

Opis:

Wydruk rozkładu jazdy dla przystanku

Parametry:

- przystanek
- słupek
- linia

Sortowanie:

- wg linii

Kolumny:

- Przystanek
- Rozkład ważny od
- Linia
- Kierunek
- Trasa
- Typy dni
- Godziny odjazdu

ROZKŁAD JAZDY

Podsumowania:

- brak

Przykład wydruku:

9	Przystanek: (5 3/0) Brama FŁT													Rozk_ad wałny od:15-09-2012					
	Kierunek: PIŁSUDSKIEGO																		
Trasa: Skrzyżowanie FŁT - Mickiewicza - Al.Niepodległości - Raclawicka - Krasieńskiego - Kolonia Wyznianka - Wyznianka - Wyznica - Kolonia Wyznica - Suchyńska - Oboźna - Piłsudskiego																			
Typy dni	6	7	8	9	10	11	12	13	14	15	16	17	18	19	20	21	22	23	
Roboczy	26 B 30 P	15								15									15 H

Uwagi: B - Kursuje pod bramę FŁT
 H - Kursuje do Narutowicza
 P - Kursuje do Podlesia

F	Przystanek: (5 3/0) Brama FŁT													Rozk_ad wałny od:15-09-2012			
	Kierunek:																
Trasa: Skrzyżowanie FŁT - Al.Niepodległości - Raclawicka																	
Typy dni	3	4	5	6	7	8	9	10	11	12	13	14	15	16	17	18	19
Roboczy				45									15				

2.3.2 Dla przystanku v2

Opis:

Wydruk rozkładu jazdy dla przystanku

Parametry:

- przystanek
- słupek
- linia

Sortowanie:

- wg linii

Kolumny:

- Przystanek
- Rozkład ważny od
- Kierunek
- Linia
- Następne przystanki
- Typ dnia
- Godziny odjazdu

Podsumowania:

- brak

ROZKŁAD JAZDY

Przykład wydruku:

Przystanek: 444 - SZK. 8 PISARKA
 Rozkład ważny od: 31-05-2012

PS Kierunek:
 AUTOBUS\SZKOLNY

Następne przystanki:
 MONIUSZKI

Typ dnia: ROBOCZE:

14:15

MKS nie honoruje biletów innych przewoźników

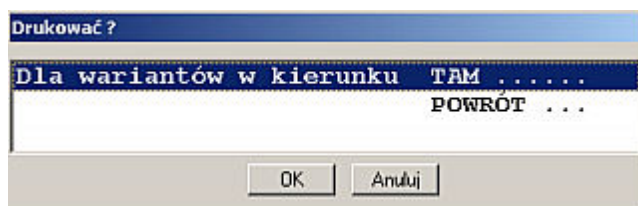
2.3.3 Dla linii

Opis:

Wydruk rozkładu jazdy dla linii

Parametry:

- linia
- wariant trasy
- warianty wydruku



- wg linii

Kolumny:

- Przystanek
- Rozkład ważny od
- Linia
- Kierunek
- Trasa
- Typy dni
- Godziny odjazdu
- Uwagi

Podsumowania:

- brak

Przykład wydruku:

ROZKŁAD JAZDY

0	Przystanek: (218/1) KWIATKOWSKIEGO 1 "PKS"														Rozkład ważny od: 31-05-2012			
	Kierunek: STREFA																	
Trasa: KWIATKOWSKIEGO - WOJSKA POLSKIEGO - SPECJALNA STREFA EKONOMICZNA																		
Typy dni	5	6	7	8	9	10	11	12	13	14	15	16	17	18	19	20	21	22
ROBOCZE														35			35 T*	
SOBOTY	45 W	15 B								35				35				40 *
ŚWIĘTA										35 T				35				

Uwagi: T - KURS WYDŁUŻONY DO TRZEŚNI KOŃCOWY
 * - NIE KURSUJE 24.XII
 B - NA LINII "0" BILETY OKRESOWE NA JEDNĄ TRASĘ ZACHOWUJĄ WAŻNOŚĆ
 W - KURS WYDŁUŻONY DO TRZEŚNI PRZEZ STREFE, W CHORZEŁOWSKĄ

0	Przystanek: (75/1) WOLA CHORZEŁOWSKA 1 "DOC.TRZEŚ" Rozkład ważny od: 31-05-2012																	
	Kierunek: TRZEŚŃ-OS.LOTNIKÓW																	
Trasa: TRZEŚŃ - WOJSKA POLSKIEGO - SPECJALNA STREFA EKONOMICZNA - WOJSKA POLSKIEGO - PRZEMYSŁOWA - KWIATKOWSKIEGO - NIEPODLEGŁOŚCI - ŻEROMSKIEGO - MICKIEWICZA - RYNEK - KILIŃSKIEGO - DUCHA ŚWIĘTEGO - PISARKA - SIENKIEWICZA - DUCHA ŚWIĘTEGO																		
Typy dni	10	11	12	13	14	15	16	17	18	19	20	21	22	23				
ROBOCZE												50 *						
ŚWIĘTA					50													

Uwagi: * - NIE KURSUJE 24.XII

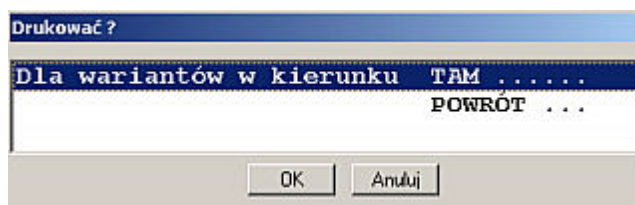
2.3.4 Dla linii v2

Opis:

Wydruk rozkładu jazdy dla linii

Parametry:

- linia
- wariant trasy
- wariant wydruku



Sortowanie:

- wg linii

Kolumny:

- Przystanek
- Rozkład ważny od
- Linia
- Kierunek
- Następne przystanki
- Typ dnia

ROZKŁAD JAZDY

- Godziny odjazdu

Podsumowania:

- brak

Przykład wydruku:

Przystanek: 218 - KWIATKOWSKIEGO 1 "PKS"

Rozkład ważny od: 31-05-2012



Kierunek:
STREFA/N.SZPITAL

Następne przystanki:

KWIATKOWSKIEGO WOJSKA POLSKIEGO SPECJALNA STREFA EI

Typ dnia: ROBOCZE:

18:35 21:35 T*

Typ dnia: SOBOTY:

05:45 W 06:15 B 14:35 18:35

22:40 *

Typ dnia: ŚWIĘTA:

14:35 T 18:35

* - NIE KURSUJE 24.XII

B - NA LINII "O" BILETY OKRESOWE NA JEDNĄ TRASĘ ZACHOWUJĄ WAŻNOŚĆ

T - KURS WYDŁUŻONY DO TRZEŚNI KOŃCOWY

W - KURS WYDŁUŻONY DO TRZEŚNI PRZEZ STREFE, W.CHORZELOWSKA

MKS nie honoruje biletów innych przewoźników

2.3.5 Dla przystanku v3

Opis:

Wydruk rozkładu jazdy dla przystanku

Parametry:

- przystanek
- słupek
- linia

Sortowanie:

- wg linii

Kolumny:

- Kierunek
- Linia
- Przystanek
- Typy dni
- Godziny odjazdu
- Rozkład ważny od

ROZKŁAD JAZDY

Podsumowania:

- brak

Przykład wydruku:

MIEJSCOWOŚĆ, ULICA/P=przystanki		MKS Sp. s o. o. w Kielcu, ul. Moniuszki 12, tel.1	
Czas Lp. maks. 01 SSK. 8 PISARKA		PS	KIERUNEK: AUTOBUS\SKOLNY
0' 1) SAJE SDMIA			PRYSTANEK: 444 - SSK. 8 PISARKA
		ROBOCZE	
14:15		SABOTY	
		ŚWIĘTA	
Rozkład jazdy ważny od 01-05-2012			

2.4 KURSÓWKI DLA KIEROWCÓW

KURSÓWKI DLA KIEROWCÓW:

- Lista aktualnych kursówek.
- Kursówki dla kierowców.
- Czas pracy
 - ❖ Czas pracy na kursówkach.
 - ❖ Czas pracy i kilometry.
 - ❖ Czas pracy i miejsca zmian kierowców.
- Plan służb kierowców.
- Kilometry na kursówkach.
- Wozokilometry na kursówkach.
- Wykaz przerw eksploatacyjnych.

2.4.1 Lista aktualnych kursówek

Opis:

Wydruk rejestru kursówek w rozkładzie jazdy

Parametry:

- typ dnia

Sortowanie:

- wg typ dnia + kursówka

Kolumny:

- Dzień
- Kursówka
- Status
- Czas pracy
 - 1 zmiana
 - 2 zmiana

ROZKŁAD JAZDY

- o 3 zmiana
- o Przerwa bisowa
- o Praca ogółem

Podsumowania:

- brak

Przykład wydruku:

Status kursówek ZAJEZDNI MPK KRAČENIK

Dzień	Kursówka	Status	1 zmiana			2 zmiana			3 zmiana			Przerwa bisowa			Praca ogółem
			Czas	Od g.	Do g.	Czas	Od g.	Do g.	Czas	Od g.	Do g.	Czas	Od g.	Do g.	
R	1/01	Aktywna	7:35	06:25	15:55							1:55	10:50	12:45	9:30
R	2/01	Aktywna	9:30	05:00	14:30	9:30	14:30	00:00				00:00			19:00
R	2/02	Aktywna	9:20	05:45	15:05	8:45	15:05	23:50				00:00			18:05
R	2/03	Aktywna	8:25	06:20	14:45	8:50	14:55	23:45				00:00			17:15
R	2/03P	Aktywna	9:45	06:20	16:05	9:10	16:05	01:15				00:00			18:55
R	2/04	Aktywna	8:10	04:25	12:35	7:45	12:35	20:20				00:00			15:55
R	6/01	Aktywna	9:45	05:55	17:00							1:20	11:25	12:45	11:05
R	7/01	Aktywna	8:05	05:25	16:15							2:45	10:40	13:25	10:50
R	7/02	Aktywna	8:55	05:55	16:10							1:20	11:35	12:55	10:15
R	9/01	Aktywna	9:35	05:55	16:55							1:25	11:15	12:40	11:00
R	RLJ	Aktywna	8:00	07:00	15:00	8:00	15:00	23:00				00:00			16:00
R	S/01	Aktywna	4:35	07:05	15:05							00:00			4:35
R	W0	Aktywna	8:00	07:00	15:00							00:00			8:00

2.4.2 Kursówki dla kierowców

KURSÓWKI DLA KIEROWCÓW:

- A - czynności
- B - czasy pośrednie
- C - B + czasu postoju
- Wariant D

A - Czynności

Opis:

Wydruk czynności kierowców na kursówkach

Parametry:

- typ dnia
- kursówka [jedna, wybrane, wszystkie]

Sortowanie:

- brak

Kolumny:

- Kurs
- Godzina

ROZKŁAD JAZDY

- Linia
- Uwagi
- Szczegóły trasy: Skąd - Dokąd
- Godzina zakończenia

Podsumowania:

- brak

Przykład wydruku:

1/01		Roboczy		Czas pracy: 07:35 (06:25-15:55)	Droga: 158.2 km	Zmiana: 1
Kurs	Godz.	Linia	Uwagi	Szczegóły trasy: Skąd - Dokąd		Zakoń.
	06:25			ZAJEZDNIA-CEGIELNIANA		06:35
1	06:35	1		CEGIELNIANA-CMENTARZ KOM		07:08
2	07:08	1		CMENTARZ KOM-CEGIELNIANA		07:42
3	07:42	1		CEGIELNIANA-RACŁAWICKA		08:10
4	08:22	1		RACŁAWICKA-PILSUDSKIEGO		08:47
5	08:52	1	C	PILSUDSKIEGO-CMENTARZ KOM		09:21
6	09:23	1		CMENTARZ KOM-PILSUDSKIEGO		09:53
7	09:53	1		PILSUDSKIEGO-RACŁAWICKA		10:18
8	10:20	1		RACŁAWICKA-PILSUDSKIEGO		10:45
	10:45					10:50
	10:50			PRZERWA SZCZYTOWA		12:45
	12:45					12:50
9	12:50	1	C	PILSUDSKIEGO-CMENTARZ KOM		13:19
10	13:25	1		CMENTARZ KOM-PILSUDSKIEGO		13:55
11	13:55	1		PILSUDSKIEGO-RACŁAWICKA		14:20
12	14:25	1		RACŁAWICKA-PILSUDSKIEGO		14:50
13	14:50	1		PILSUDSKIEGO-RACŁAWICKA		15:15
14	15:18	1		RACŁAWICKA-PILSUDSKIEGO		15:43
	15:45					15:55

UWAGI :

1 C - Kursuje do cmentarza komunalnego

B - Czasy pośrednie

Opis:

Wydruk czasów pośrednich na kursówkach

Parametry:

- typ dnia
- kursówka [jedna, wybrane, wszystkie]

Sortowanie:

- brak

Kolumny:

- Linia
- Uwagi
- Godzina
- Początek
- Przystanek kontrolny
- Przystanek kontrolny

ROZKŁAD JAZDY

- Koniec
- Godzina zakończenia

Podsumowania:

- brak

Przykład wydruku:

1/01		Roboczy			Czas pracy: 07:35 (06:25-15:55)		Droga: 158.2 km	Zmiana: 1
Linia	Uwagi	Godz.	Początek	Prz. Kontrolny	Prz. Kontrolny	Koniec	Zakoń.	
		06:25	ZAJEZDNIA-CEGIELNIANA					06:35
1		06:35	Cegielniana-Spław			Kraśińskiego Cme	07:08	
1		07:08	Kraśińskiego Cme			Cegielniana-Młyńś	07:42	
1		07:42	Cegielniana-Spław			Raławicka	08:10	
1		08:22	Raławicka			Piśudskiego 01	08:47	
1	C	08:52	Piśudskiego 02			Kraśińskiego Cme	09:21	
1		09:23	Kraśińskiego Cme			Piśudskiego 01	09:53	
1		09:53	Piśudskiego 02			Raławicka	10:18	
1		10:20	Raławicka			Piśudskiego 01	10:45	
		10:45						10:50
		10:50	PRZERWA SZCZYTOWA					12:45
		12:45						12:50
1	C	12:50	Piśudskiego 02			Kraśińskiego Cme	13:19	
1		13:25	Kraśińskiego Cme			Piśudskiego 01	13:55	
1		13:55	Piśudskiego 02			Raławicka	14:20	
1		14:25	Raławicka			Piśudskiego 01	14:50	
1		14:50	Piśudskiego 02			Raławicka	15:15	
1		15:18	Raławicka			Piśudskiego 01	15:43	
		15:45						15:55

UWAGI :

- 1 C - Kursuje do cmentarza komunalnego

C - B + czasy postoj

Opis:

Wydruk czasów pośrednich na kursówkach wraz z postojem

Parametry:

- typ dnia
- kursówka [jedna, wybrane, wszystkie]

Sortowanie:

- brak

Kolumny:

- Linia
- Uwagi
- Godzina
- Początek
- Przystanek kontrolny
- Przystanek kontrolny
- Koniec

ROZKŁAD JAZDY

- Godzina zakończenia
- Postój

Podsumowania:

- brak

Przykład wydruku:

1/01		Roboczy		Czas pracy: 07:35 (06:25-15:55)		Droga: 158.2 km		Zmiana: 1		
Linia	Uwagi	Go dz .	Początek	Prz. Kontrolny	Prz. Kontrolny	Koniec	Zakoń.	Post		
		06:25	ZAJEZDZIA-CEGIELNIANA							06:35
1		06:35	Cegielniana-Splaw			Krasińskiego Cment	07:08			
1		07:08	Krasińskiego Cment			Cegielniana-Młyńsk	07:42			
1		07:42	Cegielniana-Splaw			Raclawicka	08:10	12		
1		08:22	Raclawicka			Piłsudskiego 01	08:47	5		
1	C	08:52	Piłsudskiego 02			Krasińskiego Cment	09:21	2		
1		09:23	Krasińskiego Cment			Piłsudskiego 01	09:53			
1		09:53	Piłsudskiego 02			Raclawicka	10:18	2		
1		10:20	Raclawicka			Piłsudskiego 01	10:45			
		10:45								10:50
		10:50	PRZERWA SZCZYTOWA							12:45
		12:45								12:50
1	C	12:50	Piłsudskiego 02			Krasińskiego Cment	13:19	6		
1		13:25	Krasińskiego Cment			Piłsudskiego 01	13:55			
1		13:55	Piłsudskiego 02			Raclawicka	14:20	5		
1		14:25	Raclawicka			Piłsudskiego 01	14:50			
1		14:50	Piłsudskiego 02			Raclawicka	15:15	3		
1		15:18	Raclawicka			Piłsudskiego 01	15:43	2		
		15:45								15:55

UWAGI :

- 1 C - Kursuje do cmentarza komunalnego

Wariant D

Opis:

Wydruk rozkładu jazdy - Wariant D

Parametry:

- dane do wydruku
- typ dnia
- kursówka

Sortowanie:

- brak

Kolumny:

- Linia
- Uwagi
- Godzina
- Początek
- Przystanek kontrolny
- Koniec
- Zakończenie

ROZKŁAD JAZDY

Podsumowania:

- brak

Przykład wydruku:

ROZKŁAD JAZDY WAŻNY OD 25-10-2012 DO 25-10-2013

1/01		Roboczy		Czas pracy: 07:35 (06:25-15:55)		Czas przerywany: 1:55 (10:50-12:45)		Droga: 158.2 km		Zmiana: 1	
Linia	Uwagi	Godz.	Początek	Prz. Kontrolny	Prz. Kontrolny	Prz. Kontrolny	Prz. Kontrolny	Prz. Kontrolny	Koniec	Zakon.	
		06:25	ZAJEZDNIĄ-CEGIELNIANA								
1		06:35	Cegielniana-Splaw							06:35	
1		07:08	Krasińskiego Cme						Krasińskiego Cme	07:08	
1		07:42	Cegielniana-Splaw						Cegielniana-Mbyńs	07:42	
1		08:22	Raclawicka						Raclawicka	08:10	
1		08:52	Pilsudskiego 02						Pilsudskiego 01	08:47	
1	C	08:52	Pilsudskiego 02						Krasińskiego Cme	09:21	
1		09:23	Krasińskiego Cme						Pilsudskiego 01	09:53	
1		09:53	Pilsudskiego 02						Raclawicka	10:18	
1		10:20	Raclawicka						Pilsudskiego 01	10:45	
		10:45									
		10:50	PRZERWA SZCZYTOWA								
		12:45									
1	C	12:50	Pilsudskiego 02						Krasińskiego Cme	13:19	
1		13:25	Krasińskiego Cme						Pilsudskiego 01	13:55	
1		13:55	Pilsudskiego 02						Raclawicka	14:20	
1		14:25	Raclawicka						Pilsudskiego 01	14:50	
1		14:50	Pilsudskiego 02						Raclawicka	15:15	
1		15:18	Raclawicka						Pilsudskiego 01	15:43	
		15:45									

UWAGI:

- 1 C - Kursuje do cm entarza komunalnego

2.4.3 Czas pracy

CZAS PRACY:

- Wariant 1
- Wariant 2
- Wariant 3
- Czas pracy + kilometry
- Czas pracy + miejsca zmian

Wariant 1

Opis:

Wydruk czasu pracy brygad - Wariant 1

Parametry:

- typ dnia

Sortowanie:

- brak

Kolumny:

- Typ dnia
- Kursówka
- Zmiana 1
- Czas pracy
- Przerwa bisowa
- Zmiana 2

ROZKŁAD JAZDY

- Czas pracy
- Przerwa bisowa
- Zmiana 3
- Czas pracy
- Ogółem
- Praca
- Przerwa bisowa

Podsumowania:

- brak

Przykład wydruku:

Czas pracy brygad zajezdni MPK KRACENIK

Dzień	Kursówka	1 zmiana						2 zmiana						3 zmiana						Ogółem	
		Czas pracy			Przerwa bisowa			Czas pracy			Przerwa bisowa			Czas pracy							
		Czas	Od g.	Do g.	Czas	Od g.	Do g.	Czas	Od g.	Do g.	Czas	Od g.	Do g.	Czas	Od g.	Do g.	Praca	P. bisowa			
R	1/01	7:35	06:25	15:55	1:55	10:50	12:45											7:35	1:55		
R	2/01	9:30	05:00	14:30				9:30	14:30	00:00								19:00	0:00		
R	2/02	9:20	05:45	15:05				8:45	15:05	23:50								18:05	0:00		
R	2/03	8:25	06:20	14:45				8:50	14:55	23:45								17:15	0:00		
R	2/03P	9:45	06:20	16:05				9:10	16:05	01:15								18:55	0:00		
R	2/04	8:10	04:25	12:35				7:45	12:35	20:20								15:55	0:00		
R	6/01	9:45	05:55	17:00	1:20	11:25	12:45											9:45	1:20		
R	7/01	8:05	05:25	16:15	2:45	10:40	13:25											8:05	2:45		
R	7/02	8:55	05:55	16:10	1:20	11:35	12:55											8:55	1:20		
R	9/01	9:35	05:55	16:55	1:25	11:15	12:40											9:35	1:25		
R	RU	8:00	07:00	15:00				8:00	15:00	23:00								16:00	0:00		
R	S/01	4:35	07:05	15:05														4:35	0:00		
R	WO	8:00	07:00	15:00														8:00	0:00		

Wersja RJ ważna od: 2012-09-15

Wariant 2

Opis:

Wydruk czasu pracy brygad - Wariant 2

Parametry:

- typ dnia

Sortowanie:

- brak

Kolumny:

- Typ dnia
- Kursówka
- Zmiana 1
- Czas pracy
- Przerwa bisowa
- Zmiana 2
- Czas pracy

ROZKŁAD JAZDY

- Przerwa bisowa
- Zmiana 3
- Czas pracy
- Ogółem
- Praca
- Przerwa bisowa

Podsumowania:

- brak

Przykład wydruku:

Czas pracy brygad zajezdni MPK KRACENIK

Dzień	Kursówka	1 zmiana						2 zmiana						3 zmiana			Ogółem		
		Czas pracy			Przerwa bisowa			Czas pracy			Przerwa bisowa			Czas pracy					
		Czas	Od g.	Do g.	Czas	Od g.	Do g.	Czas	Od g.	Do g.	Czas	Od g.	Do g.	Czas	Od g.	Do g.	Praca	Prz. bis.	
R	1/01	7:35	06:25	15:55	1:55	10:50	12:45											7:35	1:55
R	2/01	9:30	05:00	14:30				9:30	14:30	00:00								19:00	0:00
R	2/02	9:20	05:45	15:05				8:45	15:05	23:50								18:05	0:00
R	2/03	8:25	06:20	14:45				8:50	14:55	23:45								17:15	0:00
R	2/03P	9:45	06:20	16:05				9:10	16:05	01:15								18:55	0:00
R	2/04	8:10	04:25	12:35				7:45	12:35	20:20								15:55	0:00
R	6/01	9:45	05:55	17:00	1:20	11:25	12:45											9:45	1:20
R	7/01	8:05	05:25	16:15	2:45	10:40	13:25											8:05	2:45
R	7/02	8:55	05:55	16:10	1:20	11:35	12:55											8:55	1:20
R	9/01	9:35	05:55	16:55	1:25	11:15	12:40											9:35	1:25
R	RJ	8:00	07:00	15:00				8:00	15:00	23:00								16:00	0:00
R	S/01	4:35	07:05	15:05														4:35	0:00
R	WO	8:00	07:00	15:00														8:00	0:00

Wersja RJ ważna od: 2012-09-15

Wariant 3

Opis:

Wydruk czasu pracy brygad - Wariant 3

Parametry:

- typ dnia

Sortowanie:

- brak

Kolumny:

- Typ dnia
- Kursówka
- Zmiana 1
- Czas pracy
- Przerwa bisowa
- Jazda / Przerwa / inne / Rezerwa
- Zmiana 2

ROZKŁAD JAZDY

- Czas pracy
- Przerwa bisowa
- Jazda / Przerwa / inne / Rezerwa
- Zmiana 3
- Czas pracy
- Ogółem
- Praca
- Przerwa bisowa

Podsumowania:

- brak

Przykład wydruku:

Czas pracy brygad zajezdni MPK KRACENIK

Dzień	Kursówka	1 zmiana												2 zmiana												3 zmiana												Ogółem	
		Czas pracy			Przerwa bisowa			Godziny						Czas pracy			Przerwa bisowa			Godziny						Czas pracy			Godziny										
		Czas	Od g.	Do g.	Czas	Od g.	Do g.	Jazda	Przer	Inne	Rezer	Czas	Od g.	Do g.	Czas	Od g.	Do g.	Jazda	Przer	Inne	Rezer	Czas	Od g.	Do g.	Jazda	Przer	Inne	Rezer	Czas	Od g.	Do g.	Jazda	Przer	Inne	Rezer	Praca	Prz. bis.		
R	1/01	7:35	06:25	15:55	1:55	10:50	12:45	3:45	1:55								9:30	14:30	00:00															0:00			7:35	1:55	
R	2/01	9:30	05:00	14:30				9:30					9:30	14:30	00:00																		0:00			19:00	0:00		
R	2/02	9:20	05:45	15:05				9:20					8:45	15:05	23:50																		0:00			18:05	0:00		
R	2/03	8:25	06:20	14:45				8:25					8:50	14:55	23:45																		0:00			17:15	0:00		
R	2/03P	9:45	06:20	16:05				9:45					9:10	16:05	01:15																		0:00			18:55	0:00		
R	2/04	8:10	04:25	12:35				8:10					7:45	12:35	20:20																		0:00			15:55	0:00		
R	6/01	9:45	05:55	17:00	1:20	11:25	12:45	7:05	1:20																								0:00			9:45	1:20		
R	7/01	8:05	05:25	16:15	2:45	10:40	13:25	2:35	2:45																								0:00			8:05	2:45		
R	7/02	8:55	05:55	16:10	1:20	11:35	12:55	6:15	1:20																								0:00			8:55	1:20		
R	9/01	9:35	05:55	16:55	1:25	11:15	12:40	6:45	1:25																								0:00			9:35	1:25		
R	RU	8:00	07:00	15:00				8:00					8:00	8:00	15:00	23:00																	0:00			16:00	0:00		
R	S/01	4:35	07:05	15:05				4:35																									0:00			4:35	0:00		
R	WO	8:00	07:00	15:00				8:00																									0:00			8:00	0:00		

Wersja RJ ważna od: 2012-09-15

Czas pracy + kilometry

Opis:


Wydruk czasu pracy brygad wraz z kilometrami

Parametry:

- typ dnia
- kursówka [jedna, wybrane, wszystkie]
- zakres godzin RANO
- zakres godzin WIECZÓR
- godziny nadliczbowe

ROZKŁAD JAZDY

Parametry:



Zakres godzin nocnych RANO do godziny:

Zakres godzin nocnych WIECZÓR do godziny:

Godziny nadliczbowe powyżej:

Sortowanie:

- brak

Kolumny:

- Kursówka
- Zmiana 1
 - Godzina rozpoczęcia
 - Godzina zakończenia
 - Praca
 - Godziny nocne
 - Godziny nadliczbowe
 - Wozokilometry
- Zmiana 2
 - Godzina rozpoczęcia
 - Godzina zakończenia
 - Praca
 - Godziny nocne
 - Godziny nadliczbowe
 - Wozokilometry
- Zmiana 3
 - Godzina rozpoczęcia
 - Godzina zakończenia
 - Praca
 - Godziny nocne
 - Godziny nadliczbowe
 - Wozokilometry
- Suma drogi
- Suma kursów
- Przerwa bisowa

Podsumowania:

- czas pracy z podziałem na zmiany (uwzględnione godziny nocne i nadliczbowe)
- droga z podziałem na zmiany
- kursy

ROZKŁAD JAZDY

Przykład wydruku:

Dane o czasie pracy i kilometry rozkładowe w dni Roboczy

Kursówka	I zmiana						II zmiana						III zmiana						Suma drogi	Suma kursów	Przerwa biśowa
	Rozpo.	Zakoń.	Praca	Nocne	Nadl.	Wozok.	Rozpo.	Zakoń.	Praca	Nocne	Nadl.	Wozok.	Rozpo.	Zakoń.	Praca	Nocne	Nadl.	Wozok.			
1/01	06:25	10:50	7:35			96,40	12:45	15:55			61,80							0,00	158,20	14	1:55
2/01	05:00	14:30	9:30	1:00		192,60	14:30		9:30	2:00		214,20						0,00	406,80	30	00:00
2/02	05:45	15:05	9:20	0:15		192,00	15:05	23:50	8:45	1:50		193,50						0,00	385,50	29	00:00
2/03	06:20	14:45	8:25			177,00	14:55	23:45	8:50	1:45		200,80						0,00	377,80	28	00:00
2/03P	06:20	16:05	9:45			203,40	16:05	01:15	9:10	3:15		203,40						0,00	406,80	30	00:00
2/04	04:25	12:35	8:10	1:35		162,70	12:35	20:20	7:45			163,20						0,00	325,90	24	00:00
6/01	05:55	11:25	9:45	0:05		126,60	12:45	17:00				71,70						0,00	198,30	16	1:20
7/01	05:25	10:40	8:05	0:35		107,90	13:25	16:15				59,70						0,00	167,60	12	2:45
7/02	05:55	11:35	8:55	0:05		119,70	12:55	16:10				53,40						0,00	173,10	16	1:20
9/01	05:55	11:15	9:35	0:05		106,00	12:40	16:55				85,90						0,00	191,90	14	1:25
RJ	07:00	15:00	8:00			0,00	15:00	23:00	8:00	1:00		0,00						0,00	0,00	0	00:00
S/01	07:05	15:05	4:35			46,40						0,00						0,00	46,40	13	00:00
WC	07:00	15:00	8:00			0,00						0,00						0,00	0,00	0	00:00

Czas pracy/zmiana		Godziny nocne	Godz. nadliczb.	Droga
Zmiana I :	109:40	w tym nocnych: 3:40	0:00	Droga: 1530,70
Zmiana II :	52:00	w tym nocnych: 9:50	0:00	Droga: 1307,60
Zmiana III:	0:00	w tym nocnych: 0:00	0:00	Droga: 0,00
RAZEM:	161:40	w tym nocnych: 13:30	0:00	Droga: 2838,30
Przerwany czas pracy:	8:45			Kursy: 226

Wersja RJ ważna od: 2012-09-15

Czas pracy + miejsca zmian

Opis:

Wydruk czasu pracy brygad wraz z miejscami zmian

Parametry:

- typ dnia
- ilość drukowanych zmian [2 lub 3]

Sortowanie:

- brak

Kolumny:

- Lp
- Kursówka
- Zmiana 1
 - Godzina rozpoczęcia
 - Godzina zakończenia
- Miejsce zmiany
- Zmiana 2
 - Godzina rozpoczęcia
 - Godzina zakończenia
- Zmiana 3 (jeżeli wybrano wydruk dla 3 zmian)
 - Godzina rozpoczęcia
 - Godzina zakończenia

Podsumowania:

- brak

Przykład wydruku:

Zestawienie czasów rozpoczęcia pracy w MPK KRACENIK w dni Roboczy

LP.	Kursówka	I zmiana		Miejsce zmiany	II zmiana	
		Od g.	Do g.		Od g.	Do g.
1	1/01	06:25	10:50	Zajezdnia	12:45	15:55
2	2/01	05:00	14:30	Dworzec PKP	14:30	00:00
3	2/02	05:45	15:05	Dworzec PKP	15:05	23:50
4	2/03	06:20	14:45	Radawicka	14:55	23:45
5	2/03P	06:20	16:05	Radawicka	16:05	01:15
6	2/04	04:25	12:35	Dworzec PKP	12:35	20:20
7	6/01	05:55	11:25	Zajezdnia	12:45	17:00
8	7/01	05:25	10:40	Zajezdnia	13:25	16:15
9	7/02	05:55	11:35	Zajezdnia	12:55	16:10
10	9/01	05:55	11:15	Zajezdnia	12:40	16:55
11	RLJ	07:00	15:00		15:00	23:00
12	S/01	07:05	15:05	Zajezdnia		
13	WCO	07:00	15:00			

Wersja RJ ważna od: 2012-09-15

Podział służb

Opis:

Wydruk podziału służb.

Parametry:

- typ dnia

Sortowanie:

- brak

Kolumny:

- Kurs
- Linia
- OC początkowe
- Wujazd z zajezdni
- Praca na I
- Przystanek początkowy
- Przystanek końcowy
- Zmiana I
- Zjazd do zajezdni
- OC końcowe
- Czas pracy

ROZKŁAD JAZDY

Podsumowania:

- brak

Przykład wydruku:

Podzia³ s³u³zb /Roboczy/. Wersja RJ ważna od: 15-09-2012

Kurs.	Linia	OC pocz.	Wyj. z zaj.	Praca na l.	Przystanek początkowy	Przystanek końcowy	Zm.L.	Zjazd do zaj.	OC końc.	Czas pracy	Kurs.	Linia	OC pocz.	Wyj. z zaj.	Praca na l.	Przystanek początkowy	Przystanek końcowy	Zm.L.	Zjazd do zaj.	OC końc.	Czas pracy	
1/01	1		06:25	06:35	Splawy	Piłsudskiego 1	10:45	10:50	07:35		1/01											00:00
	1		12:45	12:50	Piłsudskiego 2	Piłsudskiego 1	15:43	15:55														
2/01	2		05:00	05:05	Dworzec PKP	Raławicka	06:41		09:30		2/01	2		14:30	Dworzec PKP	Dworzec PKP		23:49	00:00			09:30
	7		06:45	06:45	Raławicka	Dworzec PKP	07:20															
	2		07:20	07:20	Dworzec PKP	Raławicka	07:48															
	7		07:57	07:57	Dworzec PKP	Raławicka	08:29															
	2		08:40	08:40	Dworzec PKP	Raławicka	11:13															
	7		11:20	11:20	Raławicka	Dworzec PKP	11:55															
	2		11:55	11:55	Dworzec PKP	Raławicka	12:23															
	7		12:30	12:30	Raławicka	Dworzec PKP	13:05															
	2		13:12	13:12	Dworzec PKP	Dworzec PKP	14:30															
2/02	2		05:45	05:50	Dworzec PKP	Dworzec PKP	12:15		09:20		2/02	2		15:05	Dworzec PKP	Dworzec PKP		17:15				08:45
	7		12:20	12:20	Dworzec PKP	Raławicka	12:52					7		17:30	Dworzec PKP	Raławicka		19:37				
	2		13:00	13:00	Raławicka	Dworzec PKP	15:05					2		19:45	Raławicka	Raławicka		20:43				
												7		20:45	Raławicka	Dworzec PKP		21:20				
												2		21:20	Dworzec PKP	Raławicka		22:48				
											F			22:50	Raławicka	Brama FLT		22:59				
											9			23:15	Brama FLT	Narutowicza 1		23:40	23:50			

2.4.4 Plan służb kierowców

Opis:

Wydruk czasu pracy brygad wraz z kilometrami

Parametry:

- typ dnia
- kursówka [jedna, wybrane, wszystkie]

Sortowanie:

- brak

Kolumny:

- Kursówka
- Zmiana
- Czas pracy

Podsumowania:

- czas pracy

Przykład wydruku:

Bezimienny plan s^użb zajezdni MPK KRAČENIK

Typ dnia: Roboczy

Kursówka	Zmiana	Od godz.	Do godz.	Czas pracy
1/01	1	06:25	15:55	7:35
2/01	1	05:00	14:30	9:30
2/01	2	14:30	00:00	9:30
2/02	1	05:45	15:05	9:20
2/02	2	15:05	23:50	8:45
2/03	1	06:20	14:45	8:25
2/03	2	14:55	23:45	8:50
2/03P	1	06:20	16:05	9:45
2/03P	2	16:05	01:15	9:10
2/04	1	04:25	12:35	8:10
2/04	2	12:35	20:20	7:45
6/01	1	05:55	17:00	9:45
7/01	1	05:25	16:15	8:05
7/02	1	05:55	16:10	8:55
9/01	1	05:55	16:55	9:35
RJ	1	07:00	15:00	8:00
RJ	2	15:00	23:00	8:00
S/01	1	07:05	15:05	4:35
WO	1	07:00	15:00	8:00
Razem				161:40

Wersja RJ ważna od: 2012-09-15

2.4.5 Kilometry na kursówkach

Opis:

Wydruk kilometrów na kursówkach

Parametry:

- typ dnia
- kursówka [jedna, wybrane, wszystkie]

Sortowanie:

- brak

Kolumny:

- Dzień
- Kursówka
- Zmiana
- Liczba kursów
- Zdefiniowane Normy zużycia paliw []
- Razem (suma poziomo - dla kursówki)

Podsumowania:

- Podsumowanie dla kursówki

ROZKŁAD JAZDY

- Podsumowanie dla typu normy

Przykład wydruku:

Kilometry na kursówkach zajezdni MPK

Dzień	Kursówka	Zmiana	Liczba kursów	MIEJSKA	POZAMIE	Razem
R	1/01	1	14	158.200		158.200
Razem:			14	158.200		158.200

Dzień	Kursówka	Zmiana	Liczba kursów	MIEJSKA	POZAMIE	Razem
R	2/01	1	14	192.600		192.600
		2	16	214.200		214.200
Razem:			30	406.800		406.800

Dzień	Kursówka	Zmiana	Liczba kursów	MIEJSKA	POZAMIE	Razem
R	2/02	1	14	192.000		192.000
		2	15	193.500		193.500
Razem:			29	385.500		385.500

2.4.6 Wozokilometry na kursówkach

Opis:

Wydruk wozokilometrów na kursówkach

Parametry:

- typ dnia
- kursówka [jedna, wybrane, wszystkie]

Sortowanie:

- brak

Kolumny:

- Dzień
- Kursówka
- Zmiana
- Liczba kursów
- Droga
- Liczba wagonów
- Wozokilometry

Podsumowania:

- Suma kursów
- Suma drogi
- Suma wozokilometrów

Przykład wydruku:

Wozokilometry na kursówkach zajezdni MPK KRACENIK

Typ dnia	Kursówka	Zmiana	Liczba kursów	Droga	Liczba wagonów	Wozokilometry
R	1/01	1	14	158,2	1,00	158,2
		Razem	14	158,2		158,2
Typ dnia	Kursówka	Zmiana	Liczba kursów	Droga	Liczba wagonów	Wozokilometry
R	2/01	1	14	192,6	1,00	192,6
	2/01	2	16	214,2	1,00	214,2
		Razem	30	406,8		406,8
Typ dnia	Kursówka	Zmiana	Liczba kursów	Droga	Liczba wagonów	Wozokilometry
R	2/02	1	14	192	1,00	192
	2/02	2	15	193,5	1,00	193,5
		Razem	29	385,5		385,5

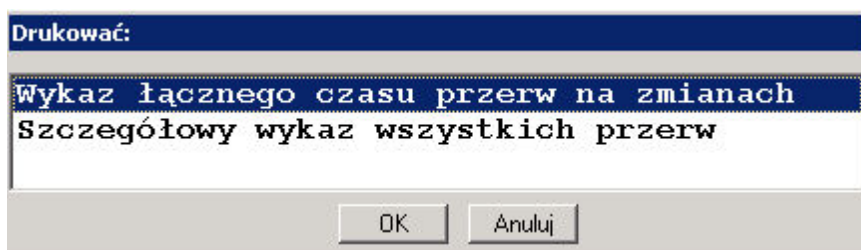
2.4.7 Wykaz przerw eksploatacyjnych

Opis:

Wydruk przerw eksploatacyjnych na kursówkach

Parametry:

- typ dnia
- kursówka [jedna, wybrane, wszystkie]
- typ wydruku



Sortowanie:

- brak

Kolumny:

- Kursówka
- Zmiana 1 - Czas
- Zmiana 2 - Czas
- Zmiana 3 - Czas
- Razem (suma poziomo - dla kursówki)

Podsumowania:

- Suma czasu dla zmiany
- łączna suma

Przykład wydruku:

Przerwy eksploatacyjne zajezdni MPK KRACENIK w dni Roboczy

Kursówka	1 zmiana	2 zmiana	3 zmiana	Razem		
	Przerwa	Przerwa	Przerwa	Przerwa	PBS	Przerwa + PBS
	Czas (hh:mm)	Czas (hh:mm)	Czas (hh:mm)	Czas (hh:mm)	Czas (hh:mm)	Czas (hh:mm)
1/01	02:32			0:37	1:55	2:32
2/01	02:20	01:51		4:11	0:00	4:11
2/02	02:04	01:31		3:35	0:00	3:35
2/03	01:50	01:21		3:11	0:00	3:11
2/03P	02:10	25:39		27:49	0:00	27:49
2/04	02:20	01:29		3:49	0:00	3:49
6/01	02:41			1:21	1:20	2:41
7/01	04:10			1:25	2:45	4:10
7/02	03:12			1:52	1:20	3:12
9/01	04:46			3:21	1:25	4:46
RJ				0:00	0:00	0:00
S/01	05:34			5:34	0:00	5:34
WO				0:00	0:00	0:00
Razem:	33:39	31:51	0:00	56:45	8:45	65:30

Wersja RJ ważna od: 2012-09-15

2.5 TRASA I KURSY

TRASY I KURSY:

- Trasa wariantu wybranej linii.
- Trasa przejazdu linii.
- Minutowy rozkład jazdy wybranego kursu.
- Wszystkie kursy wybranej linii
- Książkowy rozkład jazdy dla firmy.
- Książkowy rozkład jazdy dla pasażera.
- Kilometry na terenie gminy(na liniach, w rozbiciu na gminy, liniowe dla wszystkich gmin).
- Statystyczny przedsiębiorstwa transportowego
- Dla koordynatora .
- Dla koordynatora według słupków

2.5.1 Trasa wariantu wybranej linii

Opis:

Wydruk trasy wybranej linii

Parametry:

- linia
- wariant trasy [jeden, wybrane, wszystkie]

Sortowanie:

- brak

ROZKŁAD JAZDY

Kolumny:

- Lp
- Numer przystanku
- Nazwa przystanku
- Droga
- Droga ogółem
- Strefa
- Droga na strefie
- Gmina
- Droga w gminie
- Czas przejazdu

Podsumowania:

- brak

Przykład wydruku:

Trasa linii O, wariant: A - NARUTOWICZA-RACLAWICKA

Lp.	Nr	Nazwa przystanku	Droga	Droga ogółem	Strefa	Droga w strefie	Gmina	Droga w gminie	Czas (min.)
1	27	Narutowicza 02	0	0	0	0	KRASNIK	0	2.0
2	28	Urzędowska-Szkola nr2 02	600	600	0	600	KRASNIK	600	2.0
3	29	Urzędowska-Koszary 02	800	1400	0	1400	KRASNIK	1400	2.0
4	30	Urzędowska-Os Piaski I 02	900	2300	0	2300	KRASNIK	2300	2.0
5	31	Urzędowska-Piaski II 02	900	3200	0	3200	KRASNIK	3200	2.0
6	32	Urzędowska-Budzyn 02	1200	4400	0	4400	KRASNIK	4400	1.0
7	33	Urzędowska-Marzenie ROD 02	800	5200	0	5200	KRASNIK	5200	2.0
8	34	Skrzyżowanie FLT 02	1200	6400	0	6400	KRASNIK	6400	2.0
9	35	Niepodległości Targ-Os Modych 02	500	6900	0	6900	KRASNIK	6900	1.0
10	36	Niepodległości-Szpital Miejski	700	7600	0	7600	KRASNIK	7600	1.0
11	37	Niepodległości-CKiP	600	8200	0	8200	KRASNIK	8200	1.0
12	1	Raclawicka	200	8400	0	8400	KRASNIK	8400	0.0

Trasa linii O, wariant: A NARUTOWICZA-RACLAWICKA

Lp.	Przystanek			Czas		Droga (m)	
	Nr	Nazwa przystanku	Nr invent.	Podst.	Suma	Odcinek	Ogółem
1	27	Narutowicza 02		2.0	0.0	0	0
2	28	Urzędowska-Szkola nr2 02		2.0	2.0	600	600
3	29	Urzędowska-Koszary 02		2.0	4.0	800	1400
4	30	Urzędowska-Os Piaski I 02		2.0	6.0	900	2300
5	31	Urzędowska-Piaski II 02		2.0	8.0	900	3200
6	32	Urzędowska-Budzyn 02		1.0	10.0	1200	4400
7	33	Urzędowska-Marzenie ROD 02		2.0	11.0	800	5200
8	34	Skrzyżowanie FLT 02		2.0	13.0	1200	6400
9	35	Niepodległości Targ-Os Modych 02		1.0	15.0	500	6900
10	36	Niepodległości-Szpital Miejski		1.0	16.0	700	7600
11	37	Niepodległości-CKiP		1.0	17.0	600	8200
12	1	Raclawicka		0.0	18.0	200	8400

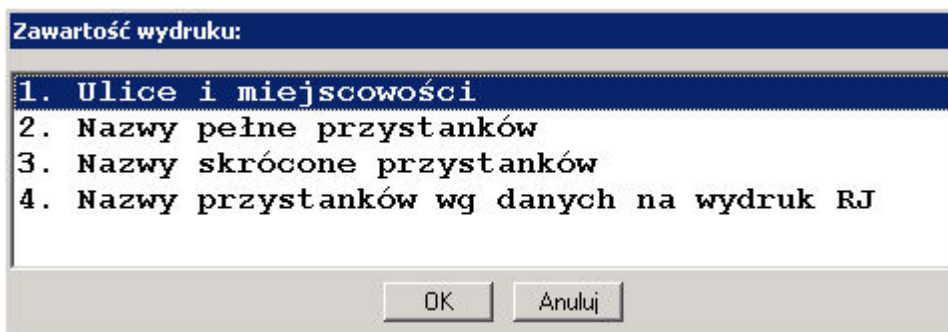
2.5.2 Trasa przejazdu linii

Opis:

Wydruk trasy przejazdu wybranej linii (lista ulic na trasie)

Parametry:

- linia [jedna, wszystkie]
- wariant trasy [jeden, wszystkie]
- zawartość wydruku



Sortowanie:

- brak

Kolumny:

- Linia
- Wariant
- Trasa przejazdu

Podsumowania:

- brak

Przykład wydruku:

Trasa przejazdu

Linia	Wariant	Trasa przejazdu		
0	A	Surdackiego	Urzędowska	Skrzyżowanie FLT
0		Al.Niepodległości	Raławicka	
0	B	Krasńskiego	Mickiewicza	Al.Niepodległości
0		Skrzyżowanie FLT	Urzędowska	Surdackiego
0	C	Urzędowska	Skrzyżowanie FLT	Al.Niepodległości
0		Raławicka	Gmeinera	Krasńskiego
0	D	Gmeinera	Raławicka	Krasńskiego
0		Mickiewicza	Al.Niepodległości	Skrzyżowanie FLT
0		Urzędowska	Surdackiego	
0	E	Obwodowa	Towarowa	

2.5.3 Minutowy rozkład jazdy wybranego kursu

Opis:

Wydruk trasy przejazdu wybranej linii (lista ulic na trasie)

ROZKŁAD JAZDY

Parametry:

- typ dnia
- linia
- kurs

Sortowanie:

- brak

Kolumny:

- Lp
- Numer przystanku
- Nazwa przystanku
- Godzina
- Czas przejazdu
- Czas ogółem
- Droga
- Droga ogółem
- Strefa
- Gmina
- Droga w gminie

Podsumowania:

- brak

Przykład wydruku:

Minutowy rozkład jazdy kursu linii 1 z godz. 06:35

Nazwa przewoźnika	MPK
Adres	ul. Obwodowa
Linia	CEGIELNIANA-CMENTARZ KOM
Typ dnia rozkładu	Roboczy

Lp.	Nr	Nazwa przystanku	Godz.	Czas	Czas ogółem	Droga	Droga ogółem	Strefa	Gmina	Droga w gminie
1	51	Cegielniana-Splawy	06:35	1.0	0.0	1000	0	0	KRASNIK	0
2	52	Mlynska	06:36	2.0	1.0	700	1000	0	KRASNIK	1000
3	42	Piłsudskiego 02	06:38	1.0	3.0	500	1700	0	KRASNIK	1700
4	40	Strazacka 02	06:39	2.0	4.0	500	2200	0	KRASNIK	2200
5	27	Nanutowicza 02	06:41	3.0	6.0	600	2700	0	KRASNIK	2700
6	28	Urzędowska-Szkola nr2 02	06:44	2.0	9.0	800	3300	0	KRASNIK	3300
7	29	Urzędowska-Kozary 02	06:46	2.0	11.0	900	4100	0	KRASNIK	4100
8	30	Urzędowska-Os Piaski I 02	06:48	2.0	13.0	900	5000	0	KRASNIK	5000
9	31	Urzędowska-Piaski II 02	06:50	2.0	15.0	1200	5900	0	KRASNIK	5900
10	32	Urzędowska-Budyn 02	06:52	2.0	17.0	800	7100	0	KRASNIK	7100
11	33	Urzędowska-Marzenie ROD 02	06:54	2.0	19.0	1200	7900	0	KRASNIK	7900
12	34	Skrzyżowanie FLT 02	06:56	2.0	21.0	500	9100	0	KRASNIK	9100
13	35	Niepodległości Targ-Os Młodych 02	06:58	2.0	23.0	700	9600	0	KRASNIK	9600
14	36	Niepodległości-Szpital Miejski	07:00	2.0	25.0	600	10300	0	KRASNIK	10300
15	37	Niepodległości-CKIP	07:02	1.0	27.0	200	10900	0	KRASNIK	10900
16	1	Raclawicka	07:03	1.0	28.0	300	11100	0	KRASNIK	11100
17	54	Gmeiner-Wioska Dziecieca	07:04	3.0	29.0	1200	11400	0	KRASNIK	11400
18	84	Krańskiego Cmentarz Komunalny 01	07:07	0.0	32.0	0	12600	0	KRASNIK	12600

ROZKŁAD JAZDY

2.5.4 Wszystkie kursy wybranej linii

Opis:

Wydruk przedstawiający minutowy rozkład jazdy dla wybranego kursu na linii (czasy odjazdu z przystanków)

Parametry:

- typ dnia
- linia
- kurs

Sortowanie:

- brak

Kolumny:

- Lp
- Numer przystanku
- Nazwa przystanku
- Godzina
- Czas przejazdu
- Czas ogółem
- Droga
- Droga ogółem
- Strefa
- Gmina
- Droga w gminie

Podsumowania:

- brak

Przykład wydruku:

KURSY LINII 1 W DNI Roboczy WAŃNE OD 15-09-2012

Lp.	Godziny		Uwagi		Przystanki		Czas (min)	Droga (km)	Wykonują kursówki	Typ taboru	
	Rozpocz.	Zakończ.	Kierow.	Pasażer	Pzyst.	Początkowy					Koncowy
1	06:35	07:07		K		Splawy	Cmentarz Kom.1	32	12,6	1/01	
2	07:42	08:10				Splawy	Radawicka	28	11,1	1/01	
3	08:00	08:25				Piłsudskiego 2	Radawicka	25	9,4	7/01	
4	08:52	09:21	C	K		Piłsudskiego 2	Cmentarz Kom.1	29	10,9	1/01	
5	09:53	10:18				Piłsudskiego 2	Radawicka	25	9,4	1/01	
6	12:50	13:19	C	KW		Piłsudskiego 2	Cmentarz Kom.1	29	10,9	1/01	
7	13:55	14:20				Piłsudskiego 2	Radawicka	25	9,4	1/01	
8	14:12	14:37				Piłsudskiego 2	Radawicka	25	9,4	7/02	
9	14:50	15:15				Piłsudskiego 2	Radawicka	25	9,4	1/01	
								Razem:	92,5		

Uwagi dla kierowcy:

-

Uwagi dla pasażera

-

-

2.5.5 Książkowy rozkład jazdy dla firmy

Opis:

Wydruk przedstawiający książkowy rozkład jazdy dla firm

ROZKŁAD JAZDY

Parametry:

- typ dnia
- linia
- wariant

Sortowanie:

- brak

Kolumny:

- Nazwa przystanku
- Numer kursu

Podsumowania:

- brak

Przykład wydruku:

Kursy linii 1 w dni Roboczy

Numer kursu	73	75	28	77	80	84	86	60	93
Raławicka 1
Krasńskiego-Ko 2
Os. Słoneczne 3
Główny Mickiewi 4
Mickiewicza-Sap 5
Os Młodych 1 6
Skrzyż 1 FLT 7
Marzenie ROD 1 8
Budzyn 1 9
Piaski II 10
Piaski I 1 11
Koszary 1 12
Splawy 51	06:35 K	07:42
Mysłska 52	06:36 K	07:43
Główny Mickiewi 4

2.5.6 Książkowy rozkład jazdy dla pasażera

Opis:

Wydruk przedstawiający książkowy rozkład jazdy dla pasażera

Parametry:

- typ dnia
- linia
- wariant
- nagłówek wydruku

Sortowanie:

- brak

ROZKŁAD JAZDY

Kolumny:

- Nazwa przystanku
- Numer kursu

Podsumowania:

- brak

Przykład wydruku:

wydruk

Nazwa	Godz.	Godz.	Godz.	Godz.	Godz.	Godz.	Godz.	Godz.	Godz.
Raławicka	-----	-----	-----	-----	-----	-----	-----	-----	-----
Krasńskiego-Ko	-----	-----	-----	-----	-----	-----	-----	-----	-----
Os.Słoneczne	-----	-----	-----	-----	-----	-----	-----	-----	-----
Główny Mickiewi	-----	-----	-----	-----	-----	-----	-----	-----	-----
Midkiewicza-Szp	-----	-----	-----	-----	-----	-----	-----	-----	-----
Os Młodych 1	-----	-----	-----	-----	-----	-----	-----	-----	-----
Słazyń 1 FLT	-----	-----	-----	-----	-----	-----	-----	-----	-----
Marzenie ROD 1	-----	-----	-----	-----	-----	-----	-----	-----	-----
Budzyn 1	-----	-----	-----	-----	-----	-----	-----	-----	-----
Piaski III1	-----	-----	-----	-----	-----	-----	-----	-----	-----
Piaski I 1	-----	-----	-----	-----	-----	-----	-----	-----	-----
Koszary 1	-----	-----	-----	-----	-----	-----	-----	-----	-----
Splawy	06:35 K	07:42	-----	-----	-----	-----	-----	-----	-----

2.5.7 Kilometry na terenie gminy

KILOMETRY NA TERENIE GMIN:

- Według linii, wariantu trasy
- Na liniach w gminach
- Linii w rozbiu na gminy
- Liniowe dla wszystkich gmin

Według linii, wariantu trasy

Opis:

Wydruk sumy przejechanych kilometrów na liniach według gmin

Parametry:

- typ dnia
- gmina
- linia [jedna, wszystkie]
- wariant (jeżeli wybrana tylko jedna linia)

Sortowanie:

- brak

Kolumny:

ROZKŁAD JAZDY

- Linia
- Gmina
- Typ dnia
- Wariant trasy
- Długość trasy (km)
- Liczba kursów
- Droga razem (km)

Podsumowania:

- Droga wg typów dni, gmin oraz łącznie

Przykład wydruku:

Droga na liniach wg gmin

Linia: 1					
Gmina	Typ dnia	Wariant trasy	Dł. trasy (km)	Liczba kursów	Droga razem (km)
KRAŚNIK	Roboczy	A - PIŁSUDSKIEGO-RACŁAWICKA	9,40	5	47,00
		B - PIŁSUDSKIEGO-CMENTARZ KOM	10,90	2	21,80
		C - CMENTARZ KOM-PIŁSUDSKIEGO	12,50	2	25,00
		D - RACŁAWICKA-PIŁSUDSKIEGO	9,80	7	68,60
		I - CEGIELNIANA-RACŁAWICKA	11,10	1	11,10
		J - CEGIELNIANA-CMENTARZ KOM	12,60	1	12,60
		O - CMENTARZ KOM-CEGIELNIANA	14,30	1	14,30
KRAŚNIK	Roboczy		RAZEM:	19	200,40
KRAŚNIK	Sobota	A - PIŁSUDSKIEGO-RACŁAWICKA	9,40	2	18,80
		D - RACŁAWICKA-PIŁSUDSKIEGO	9,80	4	39,20
KRAŚNIK	Sobota		RAZEM:	6	58,00
KRAŚNIK			RAZEM:	25	258,40
Linia: 1			RAZEM:	25	258,40

Na liniach w gminach

Opis:

Wydruk sumy przejechanych kilometrów na terenie gminy

Parametry:

- gmina
- linia [jedna, wszystkie]
- wariant (jeżeli wybrana tylko jedna linia)

Sortowanie:

- brak

Kolumny:

- Gmina
- Linia
- Typ dnia - Droga (km)

ROZKŁAD JAZDY

- Typ dnia - Dojazdy
- Typ dnia - Zjazdy
- Typ dnia - Kursy
- Razem - Droga (km)
- Razem - Dojazdy
- Razem - Zjazdy
- Razem - Kursy

Podsumowania:

- Droga wg typów dni, gmin oraz łącznie

Przykład wydruku:

Planowana droga w gminach na liniach wg typów dni

Gmina	Linia	Roboczy				Razem			
		Droga (km)	Dojazdy	Zjazdy	Kursy	Droga (km)	Dojazdy	Zjazdy	Kursy
KRASNIK	1	200.40	6.00	4.00	19	258.40	6.00	4.00	25
	2	1,269.10	18.00	6.00	96	2,897.80	18.00	6.00	219
	6	134.90	6.00		12	134.90	6.00		12
	7	493.50	6.00		34	1,051.20	6.00		72
KRASNIK	Suma:	2,097.90	36.00	10.00	161	4,342.30	36.00	10.00	328

Gmina	Linia	Roboczy				Razem			
		Droga (km)	Dojazdy	Zjazdy	Kursy	Droga (km)	Dojazdy	Zjazdy	Kursy
DZIERŻKOWICE	9	85.30			19	144.00			32
DZIERŻKOWICE	Suma:	85.30	0.00	0.00	19	144.00	0.00	0.00	32

Linii w rozbiu na gminy

Opis:

Wydruk sumy przejechanych kilometrów dla linii w rozbiu na gminy

Parametry:

- linia

Sortowanie:

- brak

Kolumny:

- Linia
- Gmina
- Typ dnia
- Droga
- Liczba kursów

ROZKŁAD JAZDY

Podsumowania:

- łączna droga w dni

Przykład wydruku:

Planowana droga na liniach w gminach wg typów dni

Linia	Gmina	Roboczy				Razem			
		Droga (km)	Dojazdy	Zjazdy	Kursy	Droga (km)	Dojazdy	Zjazdy	Kursy
1	KRASNIK	200.40	6.00	4.00	19	258.40	6.00	4.00	25
Razem - Linia 1		200.40	6.00	4.00	19	258.40	6.00	4.00	25

Linia	Gmina	Roboczy				Razem			
		Droga (km)	Dojazdy	Zjazdy	Kursy	Droga (km)	Dojazdy	Zjazdy	Kursy
2	KRASNIK	1,269.10	18.00	6.00	96	2,897.80	18.00	6.00	219
Razem - Linia 2		1,269.10	18.00	6.00	96	2,897.80	18.00	6.00	219

Liniowe dla wszystkich gmin

Opis:

Wydruk przejechanych kilometrów na liniach rozbiciu na gminy

Parametry:

- typ dnia
- linia [jedna, wszystkie]

Sortowanie:

- brak

Kolumny:

- Numer linii
- Wozokilometry
 - Liniowe
 - Dojazdy
 - Razem
- Gmina
 - Nazwa
 - Kilometry

Podsumowania:

- łączna droga

Przykład wydruku:

ROZKŁAD JAZDY

Droga na liniach na terenie gmin w dni Roboczy

Linia	KRAŚNIK				DZIERZKOWICE				Razem			
	Linia (km)	Dojazd	Przejazd	Zjazd	Linia (km)	Dojazd	Przejazd	Zjazd	Linia (km)	Dojazd	Przejazd	Zjazd
1	200.40	6.00		4.00					200.40	6.00		4.00
2	1,269.10	18.00		6.00					1,269.10	18.00		6.00
6	134.90	6.00							134.90	6.00		
7	493.50	6.00							493.50	6.00		
9	154.10	4.00		10.50	85.30				239.40	4.00		10.50
F	13.30								13.30			
S	33.00	1.20			7.50				40.50	1.20		
Razem:	2,298.30	41.20	0.00	20.50	92.80	0.00	0.00	0.00	2,391.10	41.20	0.00	20.50

2.5.8 Statystyczny przedsiębiorstwa transportowego

Opis:

Wydruk przedstawiający statyczny rozkład jazdy

Parametry:

- typ dnia
- linia
- wariant
- liczba dni

Liczba dni:

?

Podaj liczbę dni (np. w roku):

Sortowanie:

- brak

Kolumny:

- Przystanki
- Kilometry

Podsumowania:

- brak

Przykład wydruku:

ROZKŁAD JAZDY

Nazwa przewoźnika	MPK
Adres	. ul. Obwodowa
Linia	Nr 1 PIŁSUDSKIEGO-RAĆLAWICKA
Typ dnia rozkładu	Roboczy

Przystanki	km									
Raławicka	0.0	----	----	----	----	----	----	----	----	----
Krasńskiego-Kościół Św. Józef	0.0	----	----	----	----	----	----	----	----	----
Krasńskiego-Osiedle Słoneczne	0.0	----	----	----	----	----	----	----	----	----
Mickiewicza Główny	0.0	----	----	----	----	----	----	----	----	----
Mickiewicza-Szpital Miejski	0.0	----	----	----	----	----	----	----	----	----
Niepodległości Targ-Os Młodych	0.0	----	----	----	----	----	----	----	----	----
Skrzyżowanie FLT 01	0.0	----	----	----	----	----	----	----	----	----
Urzędowska-Marzenie ROD 01	0.0	----	----	----	----	----	----	----	----	----
Urzędowska-Budzyn 01	0.0	----	----	----	----	----	----	----	----	----
Urzędowsk-Piaski II 01	0.0	----	----	----	----	----	----	----	----	----
Urzędowska-Os Piaski I 01	0.0	----	----	----	----	----	----	----	----	----
Urzędowska-Koszary 01	0.0	----	----	----	----	----	----	----	----	----
Cegielniana-Splawy	0.0	06:35 K	07:42	----	----	----	----	----	----	----
Młyńska	0.0	06:36 K	07:43	----	----	----	----	----	----	----
Mickiewicza Główny	0.0	----	----	----	----	----	----	----	----	----

2.5.9 Dla koordynatora


Opis:

Wydruk przedstawiający rozkład jazdy przeznaczony dla koordynatora

Parametry:

- Data ważności RJ "OD"
- Data ważności RJ "DO"
- Średnia prędkość techniczna
- Średnia prędkość komunikacyjna
- Dowolny tekst nagłówka wydruku
- Wybrane typy dni
- Linia
- Wariant

Dane do wydruku:



Rozkład Jazdy ważny od:
do:
Śred. prędkość techniczna:
Śred. prędkość komunikacyjna:
Dowolny tekst nagłówka wydruku:

Sortowanie:

- brak

ROZKŁAD JAZDY

Kolumny:

- Kolumny godzinowe
- Lp
- Km
- Nazwa przystanku

Podsumowania:

- brak

Przykład wydruku:

ROZKŁAD JAZDY WAŻNY OD 25-10-2012 DO 25-10-2013

Linia 1 PIŁSUDSKIEGO-RACŁAWICKA

Średnia prędkość techniczna	22,6
Średnia prędkość komunikacyjna	28,8

	Nazwa przystanku	km	R	R	R	R	R	R1	R1	R
1	Szkola nr 2/1	-8.20	-----	-----	-----	08:57	-----	-----	-----	12:55
2	Szkola nr 2/2	-8.20	06:44	07:51	08:06	-----	09:59	10:04	11:24	-----
3	Splawy	0.00	06:35	07:42	-----	-----	-----	-----	-----	-----
4	Mlynska	1.00	06:36	07:43	-----	-----	-----	-----	-----	-----
5	Piłsudskiego 2	0.00	06:38	07:45	08:00	08:52	09:53	10:00	11:20	12:50
6	Strażacka 2	0.50	06:39	07:46	08:01	08:53	09:54	10:01	11:21	12:51
7	Narutowicza 2	1.00	06:41	07:48	08:03	08:55	09:56	10:02	11:22	12:53
8	Koszary 2	2.40	06:46	07:53	08:08	09:00	10:01	10:06	11:26	12:58
9	Piaski I 2	3.30	06:48	07:55	08:10	09:02	10:03	10:08	11:28	13:00
10	Piaski II 2	4.20	06:50	07:57	08:12	09:04	10:05	10:10	11:30	13:02
11	Budzyn 2	5.40	06:52	07:59	08:14	09:06	10:07	10:12	11:32	13:04
12	Marzenie RDO 2	6.20	06:54	08:01	08:16	09:08	10:09	10:13	11:33	13:06
13	Skrzycz FLT 2	7.40	06:56	08:03	08:18	09:10	10:11	10:15	11:35	13:08
14	Os Młodych 2	7.90	06:58	08:05	08:20	09:12	10:13	10:17	11:37	13:10
15	Szpital Miejski	8.60	07:00	08:07	08:22	09:14	10:15	10:18	11:38	13:12
16	CKP	9.20	07:02	08:09	08:24	09:16	10:17	10:19	11:39	13:14
17	Raclawicka	9.40	07:03	-----	-----	09:17	-----	-----	-----	13:15
18	Wioska 1	9.70	07:04	-----	-----	09:18	-----	-----	-----	13:16
19	Cmentarz Kom.1	10.90	07:07	-----	-----	09:21	-----	-----	-----	13:19
20	Raclawicka	9.40	-----	08:10	08:25	-----	10:18	10:20	11:40	-----

2.5.10 Dla koordynatora według słupków

Opis:

Wydruk przedstawiający rozkład jazdy przeznaczony dla koordynatora

Parametry:

- Data ważności RJ "OD"
- Data ważności RJ "DO"
- Średnia prędkość techniczna
- Średnia prędkość komunikacyjna
- Dowolny tekst nagłówka wydruku
- Wybrane typy dni
- Linia
- Wariant
- Typ wydruku

ROZKŁAD JAZDY

Dane do wydruku:

Rozkład Jazdy ważny od:
do:

Dowolny tekst nagłówka wydruku:

Zatwierdź Anuluj

Wybierz typ wydruku:

1. Kursy w kierunku TAM
2. Kursy w kierunku TAM i POWRÓT

OK Anuluj

Sortowanie:

- brak

Kolumny:

- Lp
- Km
- Nazwa przystanku
- Kolumny godzinowe

Podsumowania:

- brak

Przykład wydruku:

ROZKŁAD JAZDY

ROZKŁAD JAZDY WAŻNY OD 25-10-2012 DO 25-10-2013

Linia 1 PIŁSUDSKIEGO-RACŁAWICKA

Średnia prędkość techniczna	20.0
Średnia prędkość komunikacyjna	20.0

	Nazwa przystanku	km	R	R	R	R	R	R1
1	Cegielniana	0.00	06:35	07:42	-----	-----	-----	-----
2	Mlynska	1.00	06:36	07:43	-----	-----	-----	-----
3	Piłsudskiego 2	0.00	06:38	07:45	08:00	08:52	09:53	10:00
4	Strazacka 2	0.50	06:39	07:46	08:01	08:53	09:54	10:01
5	Narutowicza 2	1.00	06:41	07:48	08:03	08:55	09:56	10:02
6	Szkoła nr 2	1.60	-----	-----	-----	08:57	-----	-----
7	Szkoła nr 2/2	1.60	06:44	07:51	08:06	-----	09:59	10:04
8	Koszary 2	2.40	06:46	07:53	08:08	09:00	10:01	10:06
9	Piaski I 2	3.30	06:48	07:55	08:10	09:02	10:03	10:08
10	Piaski II 2	4.20	06:50	07:57	08:12	09:04	10:05	10:10
11	Budzyn 2	5.40	06:52	07:59	08:14	09:06	10:07	10:12
12	Marzenie RDO 2	6.20	06:54	08:01	08:16	09:08	10:09	10:13
13	Skożyz FLT 2	7.40	06:56	08:03	08:18	09:10	10:11	10:15
14	Os Młodych 2	7.90	06:58	08:05	08:20	09:12	10:13	10:17
15	Szpital Miejski	8.60	07:00	08:07	08:22	09:14	10:15	10:18
16	CKIP	9.20	07:02	08:09	08:24	09:16	10:17	10:19
17	Raclawicka	9.40	07:03	-----	-----	09:17	-----	-----
18	Wioska Dziecieca SOS	9.70	07:04	-----	-----	09:18	-----	-----
19	Cmentarz Komunalny	10.90	07:07	-----	-----	09:21	-----	-----
20	Raclawicka	9.40	-----	08:10	08:25	-----	10:18	10:20

2.6 KILOMETRY NA LINIACH

Opis:

Wydruk kilometrów na liniach

Parametry:

- typ dnia
- linia

Sortowanie:

- brak

Kolumny:

- Dzień
- Linia
- Kursówka
- Zmiana
- Liczba kursów
- Miejska
- Pozamiejska
- Razem

Podsumowania:

- Liczba kursów
- Miejska
- Pozamiejska

ROZKŁAD JAZDY

- Razem

Przykład wydruku:

Kilometry na liniach w dni Roboczy

Dzień	Linia	Kursówka	Zmiana	Liczba kursów	MIEJSKA	POZAMIE	Razem
R	1	1/01	1	14	152.20		152.20
	1	6/01	1	1	9.80		9.80
	1	7/01	1	2	19.20		19.20
	1	7/02	1	2	19.20		19.20
	1	Razem:		19	200.40		200.40
R	Razem:			19	200.40	0.00	200.40

2.7 KILOMETRY

WEDŁUG NUMERÓW LINII

- Bez szczegółów - zbiorczy
- Typy dni
- Kursy
- Wariant trasy

WEDŁUG TYPÓW DNI

- Bez szczegółów - zbiorczy
- Numer linii
- Numer linii, wariant trasy
- Kursy
- Kursówki
- Linie, kursówki, normy
- Kursówki, linie, normy
- Kursówki, normy

2.7.1 Numery linii

Bez szczegółów - zbiorczy

Opis:

Wydruk przedstawia zbiorcze zestawienie rozkładu jazdy w rozbiciu na linie.

Parametry:

- wybór zestawienia
- linia

Sortowanie:

- wg numeru linii

ROZKŁAD JAZDY

Kolumny:

- Numer linii
- Ilość kursów
- Droga (km)

Podsumowania:

- Ilość kursów
- Droga (km)

Przykład wydruku:

Wydruk zbiorczy rozkładu jazdy - w rozbiciu na linie

Wybrane linie: 0, 1, 4, 5, 6

Numer linii	Ilość kursów	Droga (km)
0	16	285,500
4	22	168,630
5	81	914,770
6	13	198,690
	132	1 567,590

Typy dni

Opis:

Wydruk przedstawia zbiorcze zestawienie rozkładu jazdy w rozbiciu na linie oraz typy dni

Parametry:

- wybór zestawienia
- linia

Sortowanie:

- wg numeru linii

Kolumny:

- Numer linii
- Typ dnia
- Ilość kursów
- Droga (km)

Podsumowania:

- Ilość kursów
- Droga (km)

Przykład wydruku:

ROZKŁAD JAZDY

Wydruk zbiorczy rozkładu jazdy - w rozbiciu na linie

Wybrane linie: 0, 1, 4, 5, 6

Numer linii	Typ dnia	Ilość kursów	Droga (km)
0	ŚWIĘTA	3	55,360
	ROBOCZE	5	121,060
	SOBOTY	8	109,080
		16	285,500

Numer linii	Typ dnia	Ilość kursów	Droga (km)
4	ROBOCZE	22	168,630
		22	168,630

Numer linii	Typ dnia	Ilość kursów	Droga (km)
5	ŚWIĘTA	16	163,480
	ROBOCZE	47	551,890
	SOBOTY	18	199,400
		81	914,770

Numer linii	Typ dnia	Ilość kursów	Droga (km)
6	ŚWIĘTA	4	50,300
	ROBOCZE	6	92,950
	SOBOTY	3	55,440
		13	198,690

Kursy

Opis:

Wydruk przedstawia zbiorcze zestawienie rozkładu jazdy w rozbiciu na linie oraz kursy.

Parametry:

- wybór zestawienia
- linia

Sortowanie:

- wg numeru linii

Kolumny:

- Numer linii
- Typ dnia
- Numer kursu
- Godzina rozpoczęcia
- Ilość kursów
- Droga (km)

Podsumowania:

- Ilość kursów

ROZKŁAD JAZDY

- Droga (km)

Przykład wydruku:

Wydruk zbiorczy rozkładu jazdy - w rozbiciu na linie

Wybrane linie: 0, 1, 4, 5, 6

Numer linii: 0				
Typ dnia	Numer kursu	Godz. rozpocz	Ilość kursów	Droga (km)
ROBOCZE	1	18:20	1	10,190
	2	19:10	1	10,270
	3	21:20	1	34,900
	8	13:50	1	32,940
	9	15:15	1	32,760
SOBOTY	1	06:00	1	10,190
	2	05:30	1	37,510
	3	18:20	1	10,190
	4	19:10	1	10,270
	6	07:15	1	10,270
	7	22:25	1	10,190
	8	23:10	1	10,270
	9	14:20	1	10,190
	ŚWIĘTA	1	14:20	1
	3	18:20	1	10,190
	4	19:10	1	10,270
			16	285,500

Warianty trasy

Opis:

Wydruk przedstawia zbiorcze zestawienie rozkładu jazdy w rozbiciu na linie oraz warianty trasy

Parametry:

- wybór zestawienia
- linia

Sortowanie:

- wg numeru linii

Kolumny:

- Numer linii
- Wariant trasy
- Ilość kursów
- Droga (km)

Podsumowania:

- Ilość kursów
- Droga (km)

Przykład wydruku:

Wydruk zbiorczy rozkładu jazdy - w rozbiciu na linie

Wybrane linie: 0, 1, 4, 5, 6

Numer linii 0		
Wariant trasy	Ilość kursów	Droga (km)
A Zenit-Strefa/N.Szpital	6	61,140
B Strefa-Zenit/Rynek	5	51,350
c Obr.Pok-Trzeźń-Zenit	1	32,760
d Os.Lot-Trzeźń/Str-Os.Lot	2	69,800
e Obr.Pok-Trzeźń-Zenit/Stre	1	32,940
f Zenit-Trzeźń/Strefa-Zenit	1	37,510
	16	285,500

Numer linii 4		
Wariant trasy	Ilość kursów	Droga (km)
A Legionów - SSE Br.Główna	1	4,890
B SSE Br.Główna - Legionów	1	4,610
C Legionów - Strefa/Br.Wsch	8	60,960
D Strefa - Legionów/Br.Wsch	5	37,900
E J.Pawła-Mościska/Br.Gł.	1	7,920
G J.Pawła-Strefa/Legionów	1	8,440
H Strefa-J.Pawła/Legionów	1	8,370
I Legionów - Br.Wschodnia	1	6,840
J W.Mielecka-Strefa/Br.Wsch	1	10,970
K Strefa - Wola Mielecka	1	10,870
L Strefa - J.Pawła/Br.Gł.	1	6,860
	22	168,630

2.7.2 Typy dni

Bez szczegółów - zbiorczy

Opis:

Wydruk przedstawia zbiorcze zestawienie rozkładu jazdy w rozbiciu na typy dni.

Parametry:

- wybór zestawienia
- typ dnia

Sortowanie:

- wg typu dnia

Kolumny:

- Typ dnia
- Ilość kursów
- Droga (km)

Podsumowania:

ROZKŁAD JAZDY

- Ilość kursów
- Droga (km)

Przykład wydruku:

Wydruk zbiorczy rozkładu jazdy - w rozbiciu na typy dni

Wybrane typy dni rozkładu jazdy: 'RO'

Typ dnia	Ilość kursów	Droga (km)
ROBOCZE	394	5 637,190
	394	5 637,190

Numer linii

Opis:

Wydruk przedstawia zbiorcze zestawienie rozkładu jazdy w rozbiciu na typy dni oraz numery linii

Parametry:

- wybór zestawienia
- typ dnia

Sortowanie:

- wg typu dnia

Kolumny:

- Typ dnia
- Numer linii
- Ilość kursów
- Droga (km)

Podsumowania:

- Ilość kursów
- Droga (km)

Przykład wydruku:

ROZKŁAD JAZDY

Wydruk zbiorczy rozkładu jazdy - w rozbiciu na typy dni

Wybrane typy dni rozkładu jazdy: 'RO'

Typ dnia	Numer linii	Ilość kursów	Droga (km)
ROBOCZE	0	5	121,060
	4	22	168,630
	5	47	551,890
	6	6	92,950
	7	2	18,330
	8	24	459,460
	10	8	201,140
	13	4	25,400
	14	28	288,960
	15	22	438,880
	16	4	31,780
	17	2	14,340
	18	19	165,610
	19	2	15,000
	20	15	286,200
	21	9	103,050
	24	1	11,840
	28	26	243,490
	28A	16	159,760
	29	28	294,840
	29A	5	52,770
	30	5	46,750
	32	12	143,710
	33	6	101,890
	34	4	49,270
	39	10	93,150
	40	8	169,120
	DDP	1	5,000
	K1	19	156,800
	K2	19	147,210
	PB	1	3,350
	PS	11	216,000
	WZZ	2	3,510
	ZDZ	1	2,300
		0	753,750
		394	5637,190

Numer linii, wariant trasy

Opis:

Wydruk przedstawia zbiorcze zestawienie rozkładu jazdy w rozbiciu na typy dni oraz numery linii i warianty trasy.

Parametry:

- wybór zestawienia
- typ dnia

Sortowanie:

- wg typu dnia

Kolumny:

ROZKŁAD JAZDY

- Typ dnia
- Numer linii
- Wariant trasy
- Ilość kursów
- Droga (km)

Podsumowania:

- Ilość kursów
- Droga (km)

Przykład wydruku:

Wydruk zbiorczy rozkładu jazdy - w rozbiciu na typy dni

Wybrane typy dni rozkładu jazdy: 'RO'

Typ dnia	Numer linii	Wariant trasy	Ilość kursów	Droga (km)
ROBOCZE	0	A	1	10,190
	0	B	1	10,270
	0	c	1	32,760
	0	d	1	34,900
	0	e	1	32,940
	4	A	1	4,890
	4	B	1	4,610
	4	C	8	60,960
	4	D	5	37,900
	4	E	1	7,920
	4	G	1	8,440
	4	H	1	8,370
	4	I	1	6,840
	4	J	1	10,970
	4	K	1	10,870
	4	L	1	6,860
	5	A	9	93,870
	5	B	9	92,340
	5	C	2	31,120
	5	D	3	37,470
	5	E	4	49,520
	5	F	1	12,830
	5	G	1	10,780
	5	H	1	15,500
	5	I	1	10,420
	5	J	2	21,740
	5	K	1	17,970
	5	L	1	17,360

Kursy

Opis:

Wydruk przedstawia zbiorcze zestawienie rozkładu jazdy w rozbiciu na typy dni oraz kursy.

Parametry:

- wybór zestawienia
- typ dnia

ROZKŁAD JAZDY

Sortowanie:

- wg typu dnia

Kolumny:

- Typ dnia
- Linia
- Numer kursu
- Godzina rozpoczęcia
- Ilość kursów
- Droga (km)

Podsumowania:

- Ilość kursów
- Droga (km)

Przykład wydruku:

Wydruk zbiorczy rozkładu jazdy - w rozbiciu na typy dni

Wybrane typy dni rozkładu jazdy: 'RO'

Typ dnia: ROBOCZE				
Linia	Numer kursu	Godz. rozpocz	Ilość kursów	Droga (km)
K2	23	11:00	1	7,360
K2	24	12:00	1	7,360
K2	25	13:00	1	7,360
K2	9	13:35	1	7,360
K2	26	14:05	1	8,830
K2	10	14:30	1	7,360
K2	27	15:02	1	7,360
K2	11	15:30	1	7,360
K2	28	15:55	1	7,360
K2	12	16:30	1	7,360
K2	31	17:30	1	8,830
K2	33	18:35	1	7,360
K2	1	19:00	1	7,360
PB	1	10:15	1	3,350
PS	30	06:55	1	32,000
PS	1	07:00	1	24,000
PS	34	07:00	1	30,000
PS	12	07:30	1	13,000
PS	31	07:30	1	6,000
PS	32	13:35	1	6,000
PS	2	14:15	1	32,000
PS	35	14:15	1	30,000
PS	11	14:20	1	13,000
PS	3	14:30	1	24,000
PS	33	14:30	1	6,000
WZZ	1	05:15	1	1,610
WZZ	2	10:05	1	1,900
ZDŻ	1	07:55	1	2,300
	0		0	753,750
			394	5637,190

ROZKŁAD JAZDY

Kursówki

Opis:

Wydruk przedstawia zbiorcze zestawienie rozkładu jazdy w rozbiciu na typy dni oraz kursówki.

Parametry:

- wybór zestawienia
- typ dnia

Sortowanie:

- wg typu dnia

Kolumny:

- Typ dnia
- L.p
- Numer kursówki
- Zmiana
- Droga (km)

Podsumowania:

- Droga (km)

Przykład wydruku:

Kilometry

Wersja RJ ważna od: 2013-12-28

Wybrane typy dni rozkładu jazdy: 'DS'

Typ dnia: DS - ŚWIĘTA			
L.p.	Nr kursówki	Zmiana	Droga (km)
1	0	1	33,190
2	1	1	131,010
3	5	2	141,420
4	10	1	75,310
5	10	2	159,180
6	12	1	118,620
7	12	2	116,410
8	14	1	86,680
9	14	2	105,960
10	28	1	69,830
11	28	2	146,870
12	35	1	16,270
13	41	1	43,550
14	41	2	95,890
15	R1	1	0,000
16	R2	2	0,000
Razem			1 340,190
Ogółem			1 340,190

Linie, kursówki, normy

Opis:

Wydruk przedstawia zbiorcze zestawienie rozkładu jazdy w rozbiciu na typy dni oraz linie, kursówki i normy

Parametry:

- wybór zestawienia
- typ dnia

Sortowanie:

- wg typu dnia

Kolumny:

- Dzień
- Linia
- Kursówka
- Zmiana
- Liczba kursów
- Miejska
- Podmiejska
- Wycieczki
- Razem

Podsumowania:

- Liczba kursów
- Miejska
- Podmiejska
- Wycieczki
- Razem

Przykład wydruku:

Kilometry

Wersja RJ ważna od: 2013-12-28

Wybrane typy dni rozkładu jazdy: 'DS'

Dzień	Linia	Kursówka	Zmiana	Liczba kursów	MIEJSKA	PODMIEJ	WYCIECZ	Razem
DS	0	1	1	1	26,21	8,69		34,90
	0	5	2	2	20,46			20,46
	0	Razem:		3	46,67	8,69		55,36

Dzień	Linia	Kursówka	Zmiana	Liczba kursów	MIEJSKA	PODMIEJ	WYCIECZ	Razem
DS	5	5	2	2	5,47	15,22		20,69
	5	12	1	8	14,70	67,46		82,16
	5	12	2	6	15,32	45,31		60,63
	5	Razem:		16	35,49	127,99		163,48

Kursówki, linie, normy

Opis:

Wydruk przedstawia zbiorcze zestawienie rozkładu jazdy w rozbiciu na typy dni oraz kursówki, linie i normy.

Parametry:

- wybór zestawienia
- typ dnia

Sortowanie:

- wg typu dnia

Kolumny:

- Dzień
- Linia
- Kursówka
- Zmiana
- Liczba kursów
- Miejska
- Podmiejska
- Wycieczki
- Razem

Podsumowania:

- Liczba kursów
- Miejska
- Podmiejska
- Wycieczki
- Razem

Przykład wydruku:

Kilometry

Wersja RJ ważna od: 2013-12-28

Wybrane typy dni rozkładu jazdy: 'DS'

Dzień	Linia	Kursówka	Zmiana	Liczba kursów	MIEJSKA	PODMIEJ	WYCIECZ	Razem
DS	29	0	1	1	10,44			10,44
	31	0	1	1	14,78			14,78
		0	1	0		7,97		7,97
		Razem:		2	25,22	7,97		33,19

Dzień	Linia	Kursówka	Zmiana	Liczba kursów	MIEJSKA	PODMIEJ	WYCIECZ	Razem
DS	0	1	1	1	26,21	8,69		34,90
	29	1	1	6	63,27			63,27
	35	1	1	1	3,43			3,43
	36	1	1	2	10,63			10,63
	K1	1	1	1	8,00			8,00
		1	1	0		10,78		10,78
		Razem:		11	111,54	19,47		131,01

Kursówki, normy

Opis:

Wydruk przedstawia zbiorcze zestawienie rozkładu jazdy w rozbiciu na typy dni oraz kursówki i normy.

Parametry:

- wybór zestawienia
- typ dnia

Sortowanie:

- wg typu dnia

Kolumny:

- Dzień
- Kursówka
- Zmiana
- Liczba kursów
- Miejska
- Podmiejska
- Wycieczki
- Razem

Podsumowania:

ROZKŁAD JAZDY

- Liczba kursów
- Miejska
- Podmiejska
- Wycieczki
- Razem

Przykład wydruku:

Kilometry

Wersja RJ ważna od: 2013-12-28

Wybrane typy dni rozkładu jazdy: 'DS'

Dzień	Kursówka	Zmiana	Liczba kursów	MIEJSKA	PODMIEJ	WYCIECZ	Razem
DS	0	1	2	25,22	7,97		33,19
Razem:			2	25,22	7,97		33,19

Dzień	Kursówka	Zmiana	Liczba kursów	MIEJSKA	PODMIEJ	WYCIECZ	Razem
DS	1	1	11	111,54	19,47		131,01
Razem:			11	111,54	19,47		131,01

Dzień	Kursówka	Zmiana	Liczba kursów	MIEJSKA	PODMIEJ	WYCIECZ	Razem
DS	5	2	12	82,56	58,86		141,42
Razem:			12	82,56	58,86		141,42

