

MUNICOM.premium

Karty katalogowe

© 2012 PZI TARAN

MUNICOM.premium

by PZI TARAN

*System MUNICOM.premium jest zintegrowanym
pakietem oprogramowania do wspomagania
zarządzania przedsiębiorstwem*

Autorem systemu jest firma:

*Przedsiębiorstwo Zastosowań Informatyki
"TARAN" sp. z o.o.
39-300 Mielec
ul. Traugutta 7*

*tel. +48 17 7885922
www.taran.com.pl
pzi@taran.com.pl*

MUNICOM.premium

© 2012 PZI TARAN

Wszystkie prawa są zastrzeżony dla PZI TARAN.

Żadna część tego opracowania, - bez pisemnej zgody właściciela praw, nie może być powielana w żadnej formie lub w jakiegokolwiek postaci - graficznej, elektronicznej włączając w to fotokopiowanie, nagrywanie, lub zapis informacji.

Autorzy dołożyli wszelkich starań aby dokument ten był pozbawiony błędów i był adekwatny do opisywanego oprogramowania. Autor i właściciel praw autorskich nie ponoszą jednak jakiegokolwiek odpowiedzialności za błędy lub braki, lub za szkody będące rezultatem użycia informacji zawartej w tej dokumentacji lub na wskutek użycia opisywanego oprogramowania. W żadnym też przypadku autor i posiadacz praw autorskich nie ponoszą odpowiedzialności za straty lub utracone korzyści lub jakiegokolwiek inne straty handlowe będące wynikiem lub odnoszące się w sposób pośredni do zawartości tego dokumentu jak i działania opisywanego programu.

Wydrukowano sierpień 2012 w Mielcu

Spis treści

Cz I	KARTY PROGRAMOWE	1
	PAKIET KOMUNIKACYJNY	1
	ROZKŁAD JAZDY WIN	5
1	FUNKCJE PROGRAMU:.....	5
2	WYDRUKI	11
2.1	Zestawienie ulic.....	12
2.2	Zestawienie miejscowości.....	13
2.3	Zestawienie przystanków wraz ze słupkami.....	14
2.4	Zestawienie przystanków bez słupków	15
2.5	Zestawienie przystanków i słupków i lp	16
2.6	Zestawienie przystanków i słupków wybranego typu	17
2.7	Zestawienie czynności	18
2.8	Zestawienie norm zużycia paliwa	18
2.9	Zestawienie uwag do linii dla pasażera	19
2.10	Zestawienie uwag do przystanku dla pasażera	20
2.11	Zestawienie uwag do kursów dla kierowcy.....	20
2.12	Zestawienie uwag do czasu pracy dla kierowcy.....	21
2.13	Zestawienie linii.....	22
2.14	Zestawienie wariantów tras na linii.....	23
2.15	Tabliczki przystankowe_2.....	23
2.16	Odjazdy z przystanku	24
2.17	Trasa wariantu wybranej linii_2.....	25
2.18	Minutowy rozkład wybranego kursu.....	26
2.19	Wszystkie kursy wybranej linii_2.....	27
2.20	Księżycowy rozkład jazdy (dla firm)_2	28
2.21	Księżycowy rozkład jazdy (dla pasażera)_2.....	29
2.22	Wydruk statystyczny przedsiębiorstwa transportowego	30
2.23	Wydruk dla koordynatora	31
2.24	Zestawienie eksploatacyjne	32
2.25	Kilometry na liniach przypisane do gmin.....	33
2.26	Kilometry linii w rozbiciu na gminy.....	34
2.27	Kilometry na terenie gmin w dni	35
2.28	Listy aktualnych brygad.....	36
2.29	Plan służby kierowców_2	36
2.30	Kilometry na brygadach	37
2.31	Czas pracy i miejsca zmian kierowców.....	38
2.32	Czas pracy i wozokilometry na brygadach	39
2.33	Wykaz przerw eksploatacyjnych_2	40
2.34	Czynności	41
2.35	Czasy porównawcze	42
2.36	Wszystkie przystanki.....	43

PAKIET KOMUNIKACYJNY

Pakiet **MUNICOM.premium** rozwija zakres zastosowania systemu na obszar przedsiębiorstw transportowych, komunikacyjnych, a (w szczególności komunikacji miejskiej), jako zestaw dedykowanych tym firmom oprogramowania. W skład pakietu wchodzi następujące programy:

REJESTRY

Jest to podstawowy moduł wchodzący w skład systemu MUNICOM.premium i przeznaczony do wprowadzania i przechowywania wszystkich elementarnych danych wykorzystywanych w pozostałych elementach systemu MUNICOM.premium

ROZKŁAD JAZDY

program służy do tworzenia i edycji wielowersyjnego rozkładu jazdy dla przedsiębiorstwa komunikacyjnego wraz z wbudowaną obsługą wielu zajezdni.

Występują dwie wersje systemu:

- ❖ Wersja tabelaryczna (ROZKŁAD JAZDY)

Wersja podstawowa stosowana w przypadku gdy nie ma potrzeby projektowania graficznego rozkładu jazdy.

- ❖ Wersja tabelaryczna (ROZKŁAD JAZDY WIN)

W skład programu wchodzi następujące elementy:

Projektowanie rozkładu na mapie.

Rozkład Jazdy w Internecie – automatyczne generowanie rozkładu jazdy w postaci stron internetowych, w formacie HTML, zawierających informacje o rozkładzie jazdy przedsiębiorstwa dla pasażerów. Moduł generuje zbiór stron o określonym schemacie i wyglądzie, pozostawiając użytkownikowi możliwość zmiany niektórych elementów takich jak czcionki kolory itd. Wytworzone przez program strony są gotowe do umieszczenia ich na wybranym serwerze i udostępnienia użytkownikom Internetu, lub „wypalenia” płytki CD z pełnym interaktywnym rozkładem Jazdy.

Tabliczki Przystankowe – drukowanie graficznych rozkładów jazdy do wywieszenia dla pasażera na przystankach. Moduł pobiera dane z rozkładu jazdy, i automatycznie tworzy tabliczki. Posiada wbudowanych kilka formatów tabliczek z możliwością pełnej konfiguracji wszystkich elementów znajdujących się na wydruku.

SRG 3000

Jest to moduł służący do programowania kluczy, przygotowywania, rejestracji, przeglądania raportów z autokomputerów SRG-3000. Generalnie jest on odpowiedzialny za interfejs do autokomputerów i jest realizowany poprzez podsystem PWI.

DYSPOZYTOR

Program służy do nadzorowania taboru na zajezdni, stanu realizacji zleconych zadań. Zasila w dane i odbiera je z urządzeń pokładowych zamontowanych na autobusach, tramwajach, trolejbusach czy innych środkach transportu.

KARTA DROGOWA

Program przeznaczony jest do rozlicza czas pracy kierowców, mechaników oraz zużycie paliw i energii.

HARMONOGRAM

Program przeznaczony do automatycznego tworzenia planu pracy kierowców w przedsiębiorstwie komunikacyjnym, transportowym. Pozwala uwzględnić wszystkie czynniki mające wpływ na układanie planu, umożliwia szeroką modyfikację założeń i definicji poprzez ingerencję użytkownika. Program pozwala również na korekty planu w trakcie realizacji danego okresu, wynikające z bieżących zakłóceń jak nieobecności i zmiany dyspozycji. Program zgodny z ustawą o czasie pracy kierowców i jej nowelizacjami

OBŚLUGA TECHNICZNA

Program prowadzi ewidencjonuje wszystkich zlecenia dotyczące majątku trwałego firmy w szczególności pojazdów (w tym pojazdów własnych i zewnętrznych). Ewidencjonuje czas pracy mechaników, zużyte materiały. Obejmuje remonty, przeglądy, obsługi okresowe.

WINDYKACJA MANDATÓW

Program Windykacja Mandatów jest przeznaczony do prowadzenia ewidencji i rozliczeń opłat dodatkowych. Podstawowe funkcje programu obejmują rejestrowanie mandatów, prowadzenie korespondencji z ukaranymi, przyjmowanie wpłat oraz wykonywanie analiz płatności i rozliczenie pracy kontrolerów.

ROZLICZANIE CZASU PRACY

Program RCP składa się z dwóch części: Odczyt RCP oraz Raporty i Wydruki RCP. Część Odczyt RCP przeznaczona jest do zarządzania systemem rejestracji czasu pracy składającym się z czytników umieszczonych przy wejściach i wyjściach oraz kart zbliżeniowych z zapisanymi danymi o pracownikach. Każdy pracownik posiadający kartę zobowiązany jest przy każdym wejściu lub wyjściu zbliżyć kartę do czytnika, oraz opcjonalne naciśnięcie odpowiedniego przycisku określającego rodzaj wejścia lub wyjścia. Znaczenie opcji wybieranych podczas wejścia lub wyjścia można definiować w programie, np. wyjście/wejście służbowe, prywatne itp. Konfiguracja opcji wejść i wyjść musi być zgodna z dokumentacją dostarczonych czytników – kod z czytnika musi być zgodny z kodem wprowadzonym do programu.

Część Rejestracja raportów RCP służy do wczytania danych dotyczących wejść i wyjść zgromadzonych w czytnikach do modułu RCP. Wczytanie danych odbywa się w sposób ciągły, z ustalonym odstępem czasu między kolejnymi odczytami zgromadzonych danych w czytnikach.

ROZLICZANIE PRZEWOŹNIKÓW

Jest to program przeznaczony do kontroli wykonania kursów oraz naliczenia kar umownych nakładanych na przewoźników za braki i nieprawidłowości w wykonaniu kursów. Dzięki zintegrowaniu z rozkładem jazdy i wynikami jazdy (raporty z pojazdów),

program sam może zestawić plan z wykonaniem i automatycznie naliczyć kary za kursy przyspieszone, opóźnione czy braki kursów. Dodatkowo użytkownik może sam definiować i dopisywać do kursów inne wykroczenia (np za brudny pojazd, nie działający kasownik itp). Do innych wykluczeń także naliczane są kary, zgodnie ze zdefiniowanymi stawkami.

ROZLICZANIE UTARGU KIEROWCÓW

Moduł ten jest jednym z programów systemu MUNICOM.premium, który przeznaczony jest do rozliczania sprzedaży kierowców, pochodzącej z kas fiskalnych zainstalowanych w pojazdach. Głównym zadaniem programu jest ewidencja wszystkich wpłat kierowców pochodzących ze sprzedaży z kasy fiskalnej oraz kontrola ciągłości wszystkich zarejestrowanych raportów. Przy współpracy z modulem **SRG 3000 MUNICOM** możliwa jest kontrola i weryfikacja danych pochodzących z papierowych rozliczeń fiskalnych z danymi przekazywanymi drogą elektroniczną za pośrednictwem autokomputera.

BILETY OKRESOWE (PAPIEROWE)

Jest to rozwiązanie przydatne do obsługi biletów okresowych w wersji **nieelektronicznej**.

BILETY ELEKTRONICZNE

Zestaw oprogramowania do realizacji zadań związanych z dystrybucją i rozliczeniem obrotu biletami elektronicznymi

CNR

Oprogramowanie wspomagające kompleksowe rozwiązanie zadań związanych z komunikowaniem się z pojazdami i inną infrastrukturą komunikacyjną (np. tablice przystankowe). Ciągła wymiana danych z pojazdami pozwala na zbudowanie:

- ❖ systemu nadzorem flotą komunikacji miejskiej;
- ❖ systemu dynamicznej informacji pasażerskiej;
- ❖ systemów biletów elektronicznych .

Umożliwia on ponadto:

- ❖ wykrywanie wszelkich nieprawidłowości w realizacji zadań przewozowych,
- ❖ nadzór pojazdów wykonujących określone zadania na liniach,
- ❖ a także sterowanie urządzeniami przystankowymi informującymi pasażerów o odjazdach pojazdów
- ❖ informowanie przewoźników o aktualnym stanie taboru.

SIP-WWW

Modu ten umożliwia wyświetlanie mapy z przystankami danego miasta, wyświetlanie najbliższych odjazdów na tabliczkach przystankowych oraz prezentację planowanego rozkładu jazdy. Dane do wyświetlania rozkładu jazdy pobierane są z modułu Rozkład jazdy programu MUNICOM.premium. Warunkiem działania mapy w internecie jest obecność właśnie wspomnianego programu. Do działania programu wymagana jest zwykła przeglądarka internetowa, dzięki temu, że korzysta z tradycyjnych technologii WWW.

ROZKŁAD JAZDY WIN

Jest zestawem narzędzi służących do: projektowania, bieżącego wykorzystywania, aktualizacji danych rozkładów jazdy dla organizatorów transportu jak też dla przewoźników. Umożliwia tworzenie wielowersyjnych rozkładów jazdy (komplety danych rozkładów jazdy na kolejne daty obowiązywania): rozkłady archiwalne, aktualne, rozkłady w trakcie przygotowania. Uwzględnia różne środki transportu (autobusy, trolejbusy, tramwaje itp.).

ROZKŁAD JAZDY WIN - to program integrujący w sobie następujące programy:

- **Rozkład Jazdy** - służy do tworzenia i edycji wielowersyjnego rozkładu jazdy dla przedsiębiorstwa komunikacyjnego i projektowaniem rozkładu na mapie.
- **Rozkład Jazdy w Internecie** - automatyczne generowanie rozkładu jazdy w postaci stron internetowych,
- w formacie "Html", zawierających informacje dla pasażerów. Program generuje zbiór stron o określonym schemacie i wyglądzie, pozostawiając użytkownikowi możliwość zmiany niektórych elementów takich jak czcionki kolory itd. Wytworzone przez program strony są gotowe do umieszczenia ich na wybranym serwerze i udostępnienia użytkownikom Internetu, lub „wypalenia” płytki CD z pełnym interaktywnym rozkładem jazdy.
- **Tabliczki Przystankowe** - drukowanie graficznych rozkładów jazdy do wywieszenia na przystankach. Program pobiera dane z rozkładu jazdy, i automatycznie tworzy tabliczki. Posiada wbudowanych kilka formatów tabliczek z możliwością pełnej konfiguracji wszystkich elementów znajdujących się na wydruku.
- **Programowanie autokomputerów** - program umożliwia utworzenie binarnego rozkładu jazdy dla urządzenia pokładowego w celu: (sterowania tablicami, kasownikami, urządzeniami głośnomówiącymi)

1 FUNKCJE PROGRAMU:

REJESTRY PODSTAWOWE

Dane startowe do rozpoczęcia pracy rozkładu jazdy (dane podstawowe są wspólne dla wszystkich wersji rozkładu jazdy)

- Rejestr ulic - Rejestr ten zawiera informacje o wszystkich ulicach znajdujących się na obszarze działania przedsiębiorstwa.
- Rejestr miejscowości - Rejestr ten zawiera informacje o wszystkich miejscowościach obsługiwanych przez pojazdy przedsiębiorstwa.
- Rejestr gmin - Rejestr ten zawiera informacje o wszystkich gminach obsługiwanych przez pojazdy przedsiębiorstwa.
- Rejestr urządzeń przystankowych - Rejestr ten zawiera informacje o rodzaju przystanków które posiada przedsiębiorstwo (słupki, zadaszony, wiata itp.).
- Rejestr czynności na kursówkach - Rejestr ten zawiera wykaz czynności które mogą być składnikiem kursówki czyli jazda według rozkładu jazdy, przerwa bisowa, jazda wycieczkowa itd
- Rejestr norm zużycia paliwa - Rejestr ten zawiera wszystkie normy paliwa obowiązujące dla linii obsługiwanych przez przedsiębiorstwo.
- Rejestr zajezdni - Rejestr ten zawiera informacje o wszystkich zajezdniach przedsiębiorstwa.
- Rejestr typów taboru - Rejestr zawiera informacje o taborze znajdującym się w przedsiębiorstwie
- Rejestr jednostek miar - Rejestr ten pozwala na ewidencję jednostek miar, które występują w programie.

REJESTRY PRZYSTANKÓW:

- Rejestr przystanków - Rejestr ten zawiera zbiór przystanków będących na terenie przedsiębiorstwa. Dane o przystankach zawierają następujące informacje: nawę przystanku (pełna, skrócona, dla autokomputera), miejscowość, numer inwentarzowy, powierzchnia przystanku, stan przystanku, krótki opis, zdjęcie. Słupek danego przystanku zawiera następujące informacje: opis słupka, ulicę, strefę, punkt kontrolny dla pasażera, dla kierowcy, przystanek na żądanie, rodzaj urządzenia zamontowanego na przystanku, przesiadkę na linię, zamontowanie tablicy na przystanku, tekst wymowy dla autokomputera i urządzenia głośnomówiącego.
- Czasy przejazdów - Rejestr zawiera czasy przejazdów pomiędzy przystankami-słupkami (możliwe jest zdefiniowanie nieskończenie wielu przejazdów pomiędzy przystankami z równymi czasami i normami zużycia paliwa).

REJESTRY LINIE I TRASY:

- Rejestr linii - Rejestr zawiera dane dotyczące numerów, nazw i typów (dzienna, nocna), oznaczenia dla biletu, kod SRG 3000, normę zużycia paliwa linii obsługiwanych przez przedsiębiorstwo, datę ważności rozkładu jazdy.
- Rejestr wariantów tras - Rejestr zawiera warianty przejazdu dla każdej z linii wraz z opisem na przystanek i tablice kierunkowe zamontowane w pojeździe.
- Rejestr dojazdów - Rejestr zawiera wykaz dojazdów, które są wykonywane podczas wykonywania pracy przez pojazd.
- Rejestr zjazdów - Rejestr zawiera wykaz zjazdów, które są wykonywane podczas wykonywania pracy przez pojazd.
- Rejestr przejazdów - Rejestr zawiera wykaz przejazdów, które są wykonywane podczas wykonywania pracy przez pojazd.
- Uwagi - Rejestr zawiera definicje uwag do kursu dla pasażera na przystanek, do przystanku na linii dla pasażera, do kursu na linii dla kierowcy oraz do pozycji czasu pracy dla kierowcy.

REJESTRY KURSY I BRYGADY:

- Rejestr typów dni - Rejestr zawiera wykaz obowiązujących w przedsiębiorstwie typów dni przewozu
- (pracujące, wolna sobota, świąteczne itd.) wraz z informacją czy kursy tych dni mają być drukowane na tabliczce dla pasażera i w jakiej kolejności.
- Rejestr brygad - Rejestr zawiera wykaz brygad przypisanych do wybranego typu dnia przewozu. Każda brygada zawiera informacje o numerze brygady i zajezdni, z której jest wykonywana, czasie pracy brygady oraz informacje o poszczególnych czynnościach brygady.
- Rejestr kursów - Rejestr zawiera dane dotyczące kursów wybranej linii i wariantu przejazdu dla wybranego typu dnia przewozu. Dane te zawierają informacje o numerze kursu, godzinie rozpoczęcia oraz ewentualne uwagi do kursu które będą drukowane na tabliczce dla pasażera.

INFORMACJE O ODJAZDACH

Program umożliwia przegląd wszystkich informacji zawartych w rozkładzie jazdy. Funkcja informacji o odjazdach umożliwia na szybko wyszukanie interesujących użytkownika danych dotyczących wybranego aspektu rozkładu jazdy. Jest szczególnie przydatna w przedsiębiorstwie na stanowisku informacyjnym dla pasażera.

ROZKŁAD JAZDY WIN

Informacja dla pasażera

Rodzaj typu dnia: RO - ROBOCZE

Odjazdy z wybranego przystanku | Kursy wybranej linii | Godziny odjazdów

Przystanki

Nazwa przystanku	N
DWORZEC PKS	
KOŚCIUSZKI "APTEKA"	
KOŚCIUSZKI 1 "SZK.MUZYCZNA"	
KSIĄŻNICE 2 "KOŚCIÓŁ"	
KWIATKOWSKIEGO 1 "PKS"	
KWIATKOWSKIEGO 2 "GAZY TECHN"	
KWIATKOWSKIEGO 3 "RONDO"	
LEGIONÓW 1 "PĘTLA"	

Nazwa przystanku: []

Słupki: 1. DOCEŁOWY

Linie: WSZYSTKIE LINIE

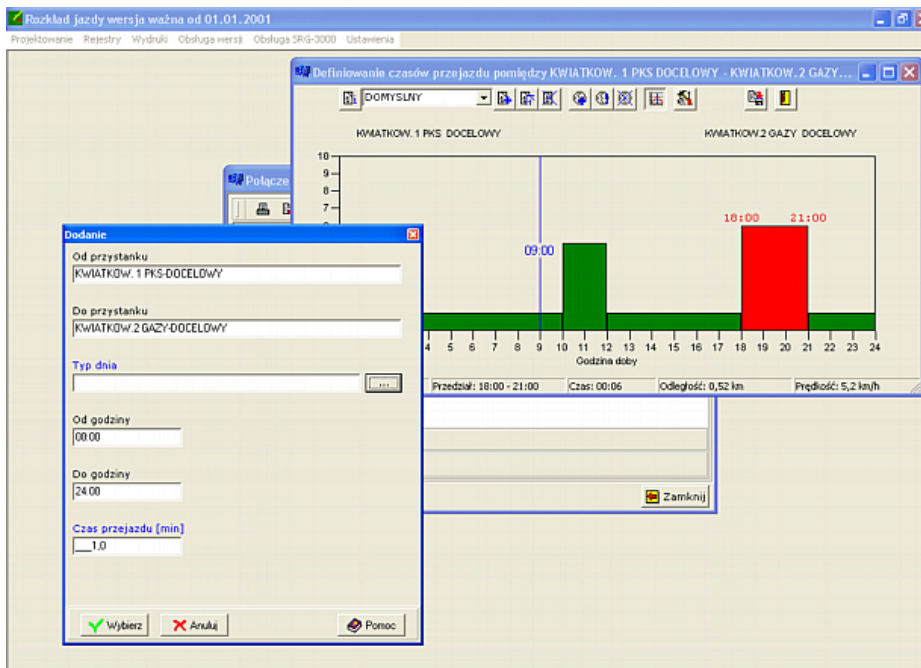
Generuj odjazdy | Trasa | Zamknij

KWIATKOW.2 GAZY - DOCELOWY / TypDnia: RO

Godzina	Linia	Wariant	Brygady
09:44	4	D	4/01,
10:44	4	F	4/01,
11:44	4	D	4/01,
12:44	4	F	
13:14	4	D	
13:44	4	F	
14:44	4	F	
15:49	4	F	
16:39	4	D	4/01,
17:44	4	D	4/01,
18:44	4	F	4/02,
19:44	4	A	4/01,
20:44	4	A	4/01,
21:44	4	D	4/01,

EDYTOR CZASÓW PRZEJAZDÓW

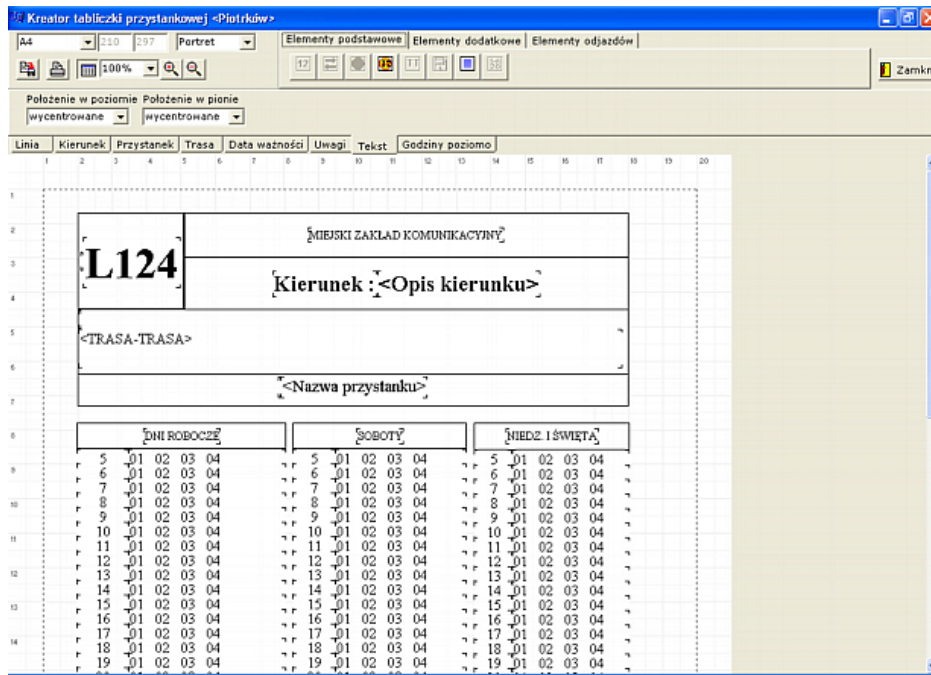
Edytor umożliwia definiowanie różnych czasów przejazdów w różnych godzinach.



MENADŻER TABLICZEK PRZYSTANKOWYCH

Automatyczne generowanie tabliczek przystankowych dla pasażera na przystanek z możliwością pełnej konfiguracji wszystkich elementów znajdujących się na wydruku.

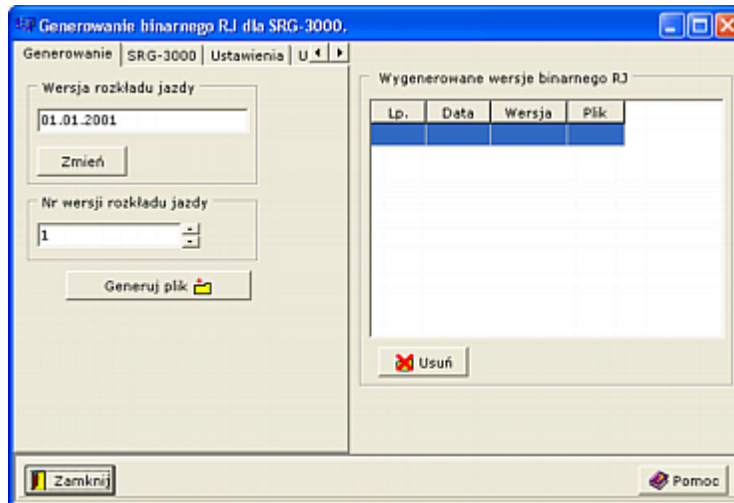
ROZKŁAD JAZDY WIN

**WERSJE ROZKŁADU**

Funkcja ta umożliwia poprawę, dopisanie lub usunięcie wybranej wersji rozkładu jazdy.

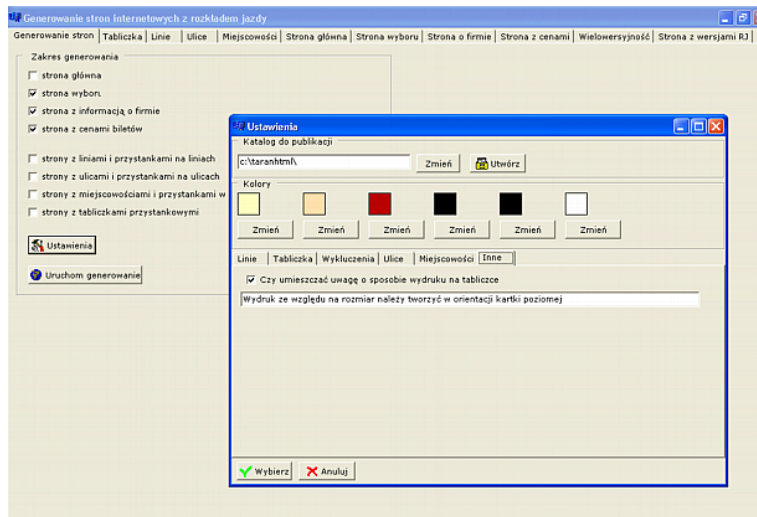
OBSŁUGA SRG-3000

Oprogramowanie umożliwi programowanie (autokomputera, tablic, urządzenia głośnomówiącego)

**ROZKŁAD JAZDY W INTERNECIE**

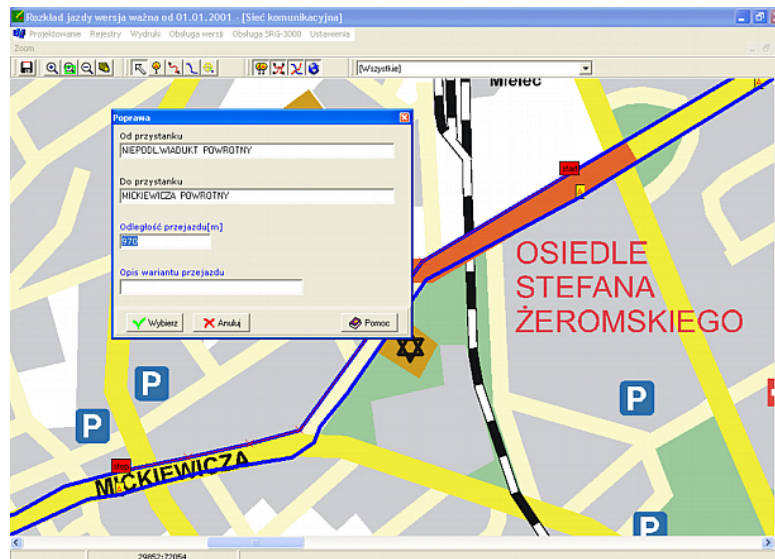
Automatyczne generowanie rozkładu jazdy w postaci stron internetowych, w formacie Html.

ROZKŁAD JAZDY WIN



PROJEKTOWANIE ROZKŁADU JAZDY:

- **MAPA** - Wizualne projektowanie tras na schemacie, mapie (możliwe jest podpięcie mapy GIS)



- **Projektowanie tras komunikacyjnych** - moduł projektowania opiera się na graficznym interfejsie projektowym. Interfejs ten zawiera definiowalny podkład graficzny mapa ułatwiający użytkownikowi orientację podczas projektowania tras komunikacyjnych. Moduł umożliwia zastosowanie podkładu graficznego w kilku formatach. Podkład ten może być dostarczany przez użytkownika systemu lub przez jego dostawcę. W czasie pracy modułu podkład ten może być wyłączany i włączany przez użytkownika. Podkładem graficznym może być też zestaw warstw graficznych wzajemnie ze sobą skorelowanych w celu zapewnienia spójności pokazywanych informacji. Każda z warstw może być przez użytkownika włączana lub wyłączana. Podczas pracy użytkownik ma możliwość dowolnego powiększenia i pomniejszenia podkładu graficznego lub powiększenia lub pomniejszenia wybranego jego fragmentu. W każdej chwili widoczny na ekranie obszar projektowy może zostać na życzenie użytkownika wydrukowany na drukarce zainstalowanej w systemie.
- **Projektowanie tras komunikacyjnych składa się z następujących elementów:**

- ❖ projektowanie przystanków i słupków
- ❖ projektowanie przejazdów między przystankowych
- ❖ projektowanie tras przejazdów
- ❖ projektowanie wariantów przejazdów w obrębie tras przejazdów
- ❖ projektowanie linii komunikacyjnych na podstawie zdefiniowanych wariantów

ROZKŁAD JAZDY WIN

przejazdów tras

• **Proces projektowania rozkładów jazdy polega na:**

1. Zaprojektowaniu tras linii.

Projektowanie odbywa się na mapie (planie miasta) i polega na umieszczeniu na nim przystanków, zdefiniowaniu połączeń między przystankami wraz z ich parametrami (droga, czasy przejazdów) oraz ich połączeniu w warianty tras linii.

2. Zaprojektowaniu minutowego rozkładu jazdy (Projektowanie kursów na trasie linii + Projektowanie kursów i brygad)

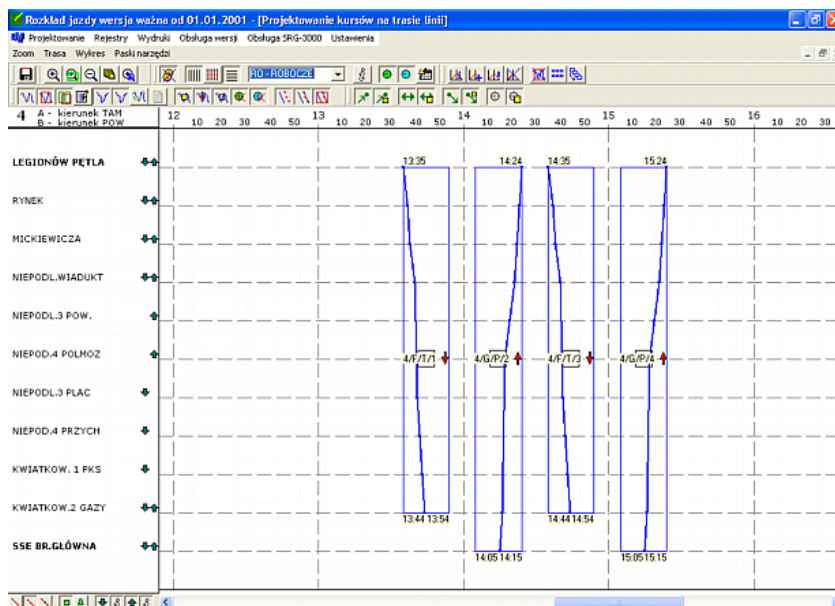
Polega na określeniu godzin rozpoczęcia kursów, ich wariantów trasy oraz połączeniu ich w zadania wykonywane przez pojedynczy pojazd wyjeżdżający z zajezdni czyli brygady.

Ten etap projektowania w zależności od rodzaju linii oraz typu jej rozkładu jazdy może być realizowany ręcznie bądź automatycznie. Utworzone zadania przewozowe zostają przypisane realizującym je zajezdniom oraz wymaganiem do ich realizacji rodzajowi typu taboru.

Utworzony rozkład jazdy (wersja rozkładu) jest kompletem danych koniecznych do zlecenia zadań przewozowych przewoźnikowi, dokonywania rozliczeń z gminami, tworzenia wydruków przystankowych, informacyjnych, książkowych, wydruków kursówek dla kierowców i innych.

• **Projektowanie kursów na trasie linii (PIŁA)** Ta funkcja programu pozwala projektować kursy i brygady na ekranie projektowym. Generowanie kursów może odbywać się w sposób ręczy lub w sposób automatyczny.

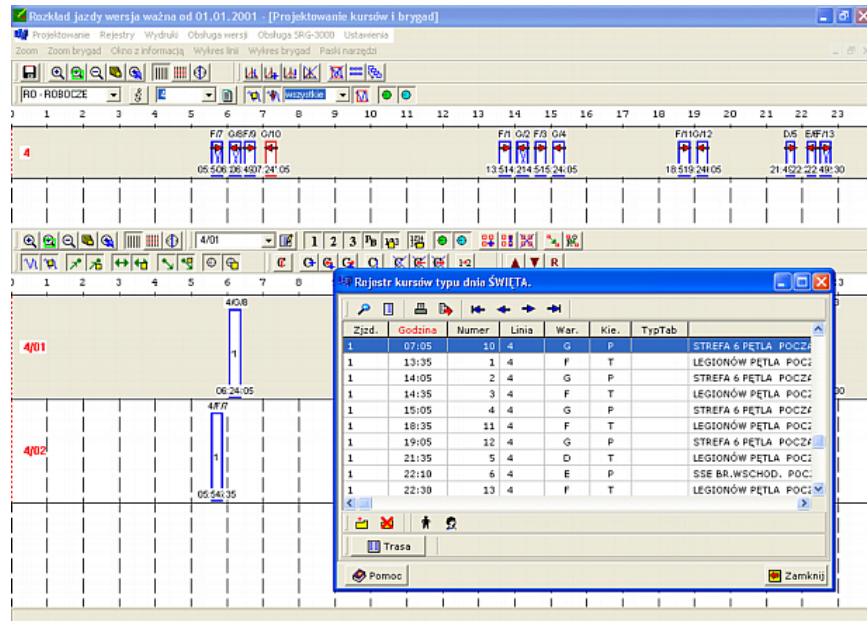
- ❖ Ręczne dodawanie kursów dodaje się poleceniem dodaj kursu.
- ❖ Przy automatycznym dodawaniu musimy określić przedział czasowy w jakim ma kursować pojazd oraz odstęp czasowy co ile ma odbywać się kurs.



• **Projektowanie kursów i brygad (WAGONIKI)** Ta funkcja programu pozwala projektować kursy i brygady na ekranie projektowym. Generowanie kursów może odbywać się w sposób ręczy lub w sposób automatyczny.

- ❖ Ręczne dodawanie kursów dodaje się poleceniem dodaj kursu.
- ❖ Przy automatycznym dodawaniu musimy określić przedział czasowy w jakim ma kursować pojazd oraz odstęp czasowy co ile ma odbywać się kurs.
- ❖ Tworzenie kursówek - każda kursówka zawiera informacje o numerze kursówki, zajezdni z której jest wykonywana, czasie pracy kursówki (max trzech zmian i przerwie bisowej) oraz informacje o poszczególnych czynnościach na kursówce.

ROZKŁAD JAZDY WIN



2 WYDRUKI

WYDRUKI PODSTAWOWE:

- Zestawienie ulic.
- Zestawienie miejscowości.
- Zestawienie gmin.
- Zestawienie przystanków wraz ze słupkami.
- Zestawienie przystanków bez słupków.
- Zestawienie przystanków i słupków i lp.
- Zestawienie przystanków i słupków wybranego typu.
- Zestawienie czynności.
- Zestawienie norm zużycia paliwa.

WYDRUKI UWAG:

- Zestawienie uwag do linii dla pasażera.
- Zestawienie uwag do przystanku dla pasażera.
- Zestawienie uwag do kursów dla kierowcy.
- Zestawienie uwag do czasu pracy dla kierowcy.

WYDRUKI LINII I WARIANTÓW:

- Zestawienie linii.
- Zestawienie wariantów tras na linii.

TABLICZKI PRZYSTANKOWE (DLA LINII, DLA PRZYSTANKU)

zdefiniowane dla każdego miasta na etapie wdrożenia lub tworzenie samodzielnie za pomocą menażera.

WYDRUKI ROZKŁADU JAZDY:

- odjazdy z przystanku (dla firm).

WYDRUKI TRAS I KURSÓW:

- Trasa wariantu wybranej linii.
- Minutowy rozkład wybranego kursu.
- Wszystkie kursy wybranej linii.

ROZKŁAD JAZDY WIN

- Książkowy rozkład jazdy (dla firm).
- Książkowy rozkład jazdy (dla pasażera).
- Wydruk statystyczny przedsiębiorstwa transportowego.
- Wydruk dla koordynatora.
- Zestawienie eksploatacyjne.

ZESTAWIENIA DLA GMIN:

- Kilometry na liniach przypisane do gmin.
- Kilometry linii w rozbiciu na gminy.
- Kilometry na terenie gmin w dni.

WYDRUKI BRYGAD:

- Listy aktualnych brygad.
- Plan służb kierowców.
- Kilometry na brygadach.
- Czas pracy i miejsca zmian kierowców
- Czas pracy i wozokilometry na brygadach
- Wykaz przerw eksploatacyjnych.

WYDRUKI DLA KIEROWCÓW:

- Czynności.
- Czasy pośrednie.
- Wszystkie przystanki.

2.1 Zestawienie ulic

Opis:

Wydruk przedstawia wszystkie ulice zadeklarowane w systemie.

Parametry:

- brak.

Sortowanie:

- Wg nazwy ulicy.

Kolumny:

- Nazwa ulicy.

Podsumowania:

- brak.

Przykład wydruku:

ROZKŁAD JAZDY WIN

© PZ TARAN Melectel (17)5838272, http://www.taran.com.pl
Wersja RJ ważna od: 2009-12-01

Zestawienie ulic.

Nazwa ulicy
16 Pułku Piechoty
A. Jana Pawła II
A. Matki Bożej Fatimskiej
A. Solidarności
Bema
Braci Saków
Brzozowa
Błonie
Chemiczna
Czarna Droga
Czerwona
Czerwonych Klonów
Dąbrowskiego
Elektryczna
Goldhammera
Gumńska
Głowaćkiego
Klikowska
Kochanowskiego
Konarskiego

2.2 Zestawienie miejscowości

Opis:

Wydruk przedstawia wszystkie miejscowości zadeklarowane w systemie.

Parametry:

- brak.

Sortowanie:

Wg nazwy miejscowości.

Kolumny:

- Nazwa miejscowości.

Podsumowania:

- brak.

Przykład wydruku:

ROZKŁAD JAZDY WIN

© PZ TARAŃ Mielectel.(17)5833272 http://www.taran.com.pl
Wersja RJ ważna od: 2009-12-01

Zestawienie miejscowości.

Nazwa miejscowości
Biała
Koszycy Małe
Koszycy Wielkie
Nowodwore
Pleśna
Poręba Radna
Radna
Rychwałd
Rzuchowa
TARNOWIEC
TARNÓW
Wałki
Wola Rzędzińska
ZAWADA
Zbylitowska Góra
Zgłobice
Świebodzin
Lęka

2.3 Zestawienie przystanków wraz ze słupkami

Opis:

Wydruk przedstawia zestawienie zadeklarowanych w systemie przystanków wraz ze słupkami.

Parametry:

- Drukować wg nazwy przystanku lub numeru przystanku.
- Drukować nazwę pełną przystanku, nazwę skróconą przystanku lub nazwę przystanku na wydruk.

Sortowanie:

Wg nazwy przystanku lub wg numeru przystanku zależnie od wybranego parametru.

Kolumny:

- Nazwa przystanku
- Słupek
- Numer
- Strefa
- Ulica
- Miejscowość
- Gmina

Podsumowania:

brak.

Przykład wydruku:

ROZKŁAD JAZDY WIN

© FZI TARAN Miejsce tel(17)5833272, http://www.taran.com.pl
Wersja RJ ważna od: 2009-12-01

Zestawienie przystanków wraz ze słupkami.

Nazwa przystanku	Słupki	Numer	Strefa	Ulica	Miejscowość	Gmina
Zawada II	K.TARNÓW	853	1		ZAWADA	TARNÓW
Zawada II	K.ZAWADA	353	1		ZAWADA	TARNÓW
Zawada Szkoła	K.TARNÓW	854	1		ZAWADA	TARNÓW
Zawada Szkoła	K.ZAWADA	354	1		ZAWADA	TARNÓW
Zawada pętla	KONCOWY	355	1		ZAWADA	TARNÓW
Zawada pętla	POCZĄTKOWY	355	1		ZAWADA	TARNÓW
Zbylitowska - Czarna Droga	K.ZGŁOBICE	708	0	Zbylitowska	TARNÓW	MIASTO
Zbylitowska - Topolowa	K.MOSĆCICE	405	0	Zbylitowska	TARNÓW	MIASTO
Zbylitowska Góra - Buczyzna	K.MOSĆCICE	728	0		Zbylitowska Góra	TARNÓW
Zbylitowska Góra - Buczyzna (P)	K.TARNÓW	228	0		Zbylitowska Góra	TARNÓW
Zbylitowska Góra - Szkoła	K.MOSĆCICE	229	0		Zbylitowska Góra	TARNÓW
Zbylitowska Góra - Szkoła (P)	K.TARNÓW	729	0		Zbylitowska Góra	TARNÓW
Zbylitowska Góra - Ujęcie wody	K.MOSĆCICE	279	0		Zbylitowska Góra	TARNÓW
Zbylitowska Góra - cmentarz	K.MOSĆCICE	227	0		Zbylitowska Góra	TARNÓW
Zbylitowska Góra - cmentarz	K.TARNÓW	727	0		Zbylitowska Góra	TARNÓW
Zbylitowska Góra -Ujęcie wody	K.TARNÓW	779	0		Zbylitowska Góra	TARNÓW
Zbylitowska Góra NZ (P)	K.TARNÓW	518	0	Krakowska	Zbylitowska Góra	TARNÓW
Zbylitowska Góra nz.	K.KRAKÓW	18	0	Krakowska	Zbylitowska Góra	TARNÓW
Zgłobice - Salon WYV	K.TARNÓW	519	0	Krakowska	Zgłobice	TARNÓW
Zgłobice - Zbylitowska	K.TARNÓW	163	0		Zgłobice	TARNÓW
Zgłobice skrzyżowanie	K.KRAKÓW	19	0	Krakowska	Zgłobice	TARNÓW
Świebodzin	K.KŁOKOWA	221	1		Świebodzin	Plesna

2.4 Zestawienie przystanków bez słupków

Opis:

Wydruk przedstawia zestawienie zadeklarowanych w systemie przystanków bez słupków.

Parametry:

- Drukować wg nazwy przystanku lub numeru przystanku.
- Drukować nazwę pełną przystanku lub nazwę skróconą przystanku.

Sortowanie:

Wg nazwy przystanku lub wg numeru przystanku zależnie od wybranego parametru.

Kolumny:

- Nazwa przystanku
- Numer
- Miejscowość
- Gmina

Podsumowania:

brak.

Przykład wydruku:

ROZKŁAD JAZDY WIN

© PZT TARNÓW Mielectel (17)5833272 http://www.taran.com.pl
Wersja RJ ważna od: 2009-12-01

Zestawienie przystanków.

Nazwa przystanku	Numer	Miejscowość	Gmina
Wola Rzędzińska - Zlewnia	96	Wola Rzędzińska	TARNÓW
Wola Rzędzińska - Zlewnia (P)	596	Wola Rzędzińska	TARNÓW
Wola Rzędzińska -kościół (P)	594	Wola Rzędzińska	TARNÓW
Wola Rzędzińska-Przejazd PKP	555	Wola Rzędzińska	TARNÓW
ZAJEZDNI	399	TARNÓW	MIASTO
Zawada I rż.	352	ZAWADA	TARNÓW
Zawada I rż.	852	ZAWADA	TARNÓW
Zawada II	353	ZAWADA	TARNÓW
Zawada II	853	ZAWADA	TARNÓW
Zawada Szkoła	354	ZAWADA	TARNÓW
Zawada Szkoła	854	ZAWADA	TARNÓW
Zawada pięta	355	ZAWADA	TARNÓW
Zbylitowska - Czarna Droga	708	TARNÓW	MIASTO
Zbylitowska - Topolowa	405	TARNÓW	MIASTO
Zbylitowska Góra - Buczyzna	728	Zbylitowska Góra	TARNÓW
Zbylitowska Góra - Buczyzna (P)	228	Zbylitowska Góra	TARNÓW
Zbylitowska Góra - Szkoła	229	Zbylitowska Góra	TARNÓW
Zbylitowska Góra - Szkoła (P)	729	Zbylitowska Góra	TARNÓW
Zbylitowska Góra - Ujęcie wody	279	Zbylitowska Góra	TARNÓW
Zbylitowska Góra - cmentarz	227	Zbylitowska Góra	TARNÓW

2.5 Zestawienie przystanków i słupków i lp.

Opis:

Wydruk przedstawia wykaz przystanków, słupków i lp.

Parametry:

brak.

Sortowanie:

Wg liczby porządkowej

Kolumny:

- L.p.
- Nazwa przystanku
- Słupek
- Numer
- Ulica
- Miejscowość
- Gmina

Podsumowania:

brak.

Przykład wydruku:

ROZKŁAD JAZDY WIN

© FZI TARAN' Miejsce tel:(17)5833272, http://www.taran.com.pl
Wersja RJ ważna od: 2009-12-01

Zestawienie przystanków wraz ze słupkami.

Lp.	Nazwa przystanku	Słupek	Numer	Ulica	Miejscowość	Gmina
331	ZAWADA II	K.TARNÓW	853		ZAWADA	TARNÓW
332	ZAWADA II	K.ZAWADA	353		ZAWADA	TARNÓW
333	ZAWADA SZKOŁA	K.TARNÓW	854		ZAWADA	TARNÓW
334	ZAWADA SZKOŁA	K.ZAWADA	354		ZAWADA	TARNÓW
335	ZAWADA PĘTLA	KONCOWY	355		ZAWADA	TARNÓW
336	ZAWADA PĘTLA	POCZĄTKOWY	355		ZAWADA	TARNÓW
337	ZBYLIT-CZ.DROGA	K.ZGŁOBICE	708	Zbylitowska	TARNÓW	MIASTO
338	ZBYLIT- TOPOŁOWA	K.MOŚCICE	405	Zbylitowska	TARNÓW	MIASTO
339	Z. GÓRA-BUCZYNA	K.MOŚCICE	728		Zbylitowska Góra	TARNÓW
340	Z.GÓRA -BUCZYNA	K.TARNÓW	228		Zbylitowska Góra	TARNÓW
341	ZB.GÓRA -SZKOŁA	K.MOŚCICE	229		Zbylitowska Góra	TARNÓW
342	ZB. GÓRA-SZKOŁA	K.TARNÓW	729		Zbylitowska Góra	TARNÓW
343	ZB. GÓRA-UJĘCIE	K.MOŚCICE	279		Zbylitowska Góra	TARNÓW
344	ZB. GÓRA-CMENT.	K.MOŚCICE	227		Zbylitowska Góra	TARNÓW
345	Z.GÓRA-CMENTARZ	K.TARNÓW	727		Zbylitowska Góra	TARNÓW
346	ZBYLITOWSKA GÓR	K.TARNÓW	779		Zbylitowska Góra	TARNÓW
347	ZBYLIT. G. NŻ P	K.TARNÓW	518	Krakowska	Zbylitowska Góra	TARNÓW
348	ZBYLIT. GÓRA NŻ	K.KRAKÓW	18	Krakowska	Zbylitowska Góra	TARNÓW
349	ZGŁOBICE -SALON	K.TARNÓW	519	Krakowska	Zgłobice	TARNÓW
350	ZGŁOBICE-ZBYLIT	K.TARNÓW	163		Zgłobice	TARNÓW
351	ZGŁOBICE SKRZ.	K.KRAKÓW	19	Krakowska	Zgłobice	TARNÓW
352	SWIEBODZIN	K.KŁOKOWA	221		Swiebodzin	Pieśna

2.6 Zestawienie przystanków i słupków wybranego typu

Opis:

Wydruk przedstawia zestawienie przystanków i słupków wybranego typu.

Parametry:

- Rejestr urządzeń przystankowych

Sortowanie:

Wg liczby porządkowej.

Kolumny:

- L.p.
- Nazwa przystanku
- Słupek
- Numer
- Ulica
- Miejscowość
- Gmina

Podsumowania:

brak.

Przykład wydruku:

ROZKŁAD JAZDY WIN

© PZI TARAN Mielectel.(17)5833272. <http://www.taran.com.pl>
Wersja RJ ważna od: 2009-12-01

Zestawienie przystanków typu ZADASZENIE PKS

Lp.	Nazwa przystanku	Stupek	Numer	Ulica	Miejscowość	Gmina
1	SWIEBODZIN (P)	K.TARNÓW	721		Swiebodzin	Pleśna
2	ŁĘKAWKA-PIOTRÓW	K.PĘTLA	305		Łękawka	TARNÓW
3	ŁĘKAWKA PKS (P)	K.TARNÓW	807		Łękawka	TARNÓW

2.7 Zestawienie czynno ci

Opis:

Wydruk przedstawia wykaz zadeklarowanych w systemie czynności.

Parametry:

- Drukować wg nazwy czynności lub skrótu czynności

Sortowanie:

Wg nazwy lub skrótu czynności zgodnie z wybranym parametrem.

Kolumny:

- Nazwa czynności
- Skrót
- Klasa czynności

Podsumowania:

brak.

Przykład wydruku:

© PZI TARAN Mielectel.(17)5833272. <http://www.taran.com.pl>
Wersja RJ ważna od: 2009-12-01

Zestawienie czynności.

Nazwa czynności	Skrót	Klasa czynności
CZAS PRZED ZMIANĄ	ZK1	Czynność czasu pracy
JAZDA NIEZGODNA Z ROZKŁADEM	#RJ	Jazda według rozkładu
JAZDA WG. ROZKŁADU JAZDY	JRJ	Jazda według rozkładu
JAZDA Z KODEM AWARII	#AW	Jazda według rozkładu
PRZEJAZD TECHNICZNY	PZD	Przejazd
PRZERWA BISOWA (czas przeryw.)	PBS	Czynność czasu pracy
PRZERWA NA POSILEK	PRZ	Czynność czasu pracy
WYJAZD Z ZAJEZDNI	WZZ	Dojazd
ZJAZD DO ZAJEZDNI	ZDZ	Zjazd
ZMIANA	ZMN	Czynność czasu pracy
Zakończenie pracy	ZAK	Czynność czasu pracy

2.8 Zestawienie norm zu ycia paliwa

Opis:

Wydruk przedstawia zestawienie norm zużycia paliwa.

ROZKŁAD JAZDY WIN

Parametry:

brak.

Sortowanie:

Wg opisu normy.

Kolumny:

- Opis normy

Podsumowania:

brak.

Przykład wydruku:

© PZM TRAF Mielectel (17)5833272 http://www.traf.com.pl
Wersja RJ ważna od: 2009-12-01

Zestawienie norm zużycia paliwa.

Opis normy	
DOJAZDY I ZJAZDY	
LINE KOMUNIKACYJNE	
PRZEJAZDY TECHNICZNE	

2.9 Zestawienie uwag do linii dla pasażera.**Opis:**

Wydruk przedstawia uwagi do linii dla pasażerów

Parametry:

- Wybór linii

Sortowanie:

Wg numeru linii.

Kolumny:

- Linia
- Symbol
- Treść uwagi

Podsumowania:

brak.

Przykład wydruku:

ROZKŁAD JAZDY WIN

© PZT TARAN Miejsce tel. (17) 5833272 <http://www.taran.com.pl>
Wersja RJ ważna od: 2009-12-01

Zestawienie uwag do kursów dla pasażera na linii nr 2

Linia	Symbol	Treść uwagi
2	#	nie kursuje w Wielkanoc, Boże Narodzenie i Nowy Rok.

2.10 Zestawienie uwag do przystanku dla pasażera

Opis:

Wydruk przedstawia uwagi do przystanków dla pasażerów

Parametry:

- Wybór linii

Sortowanie:

Wg numeru linii.

Kolumny:

- Linia
- Symbol
- Treść uwagi

Podsumowania:

brak.

Przykład wydruku:

© PZT TARAN Miejsce tel. (17) 5833272 <http://www.taran.com.pl>
Wersja RJ ważna od: 2009-12-01

Zestawienie uwag do przystanku dla pasażera na linii nr 8

Linia	Symbol	Treść uwagi
8	L	kurs do Łękawki
8	G	kurs do Piotrkowic z wjazdem na pętlę w Łękawce.
8	M	autobus wjeżdża na przystanek Łękawka - kościół.
8	R	kurs do Poręby Radziej.
8	T	kurs do przystanku Tuchowska - cmentarz.
8	X	kurs do Łękawki przez Zawadę i Radliną.
8	Y	kurs do Łękawki przez Radliną.
8	Z	kurs przez Zawadę.

2.11 Zestawienie uwag do kursów dla kierowcy

Opis:

Wydruk przedstawia uwagi do kursów dla kierowców

ROZKŁAD JAZDY WIN

Parametry:

- Wybór linii

Sortowanie:

Wg numeru linii.

Kolumny:

- Linia
- Symbol
- Treść uwagi

Podsumowania:

- brak

Przykład wydruku:

© PZ TARYF Meleccel (175833272 http://www.tarif.com.pl Wersja RJ ważna od: 2009-12-01		
Zestawienie uwag do kursów dla kierowcy na linii nr 3		
Linia	Symbol	Treść uwagi
3	K	kurs do przystanku Kilkowska PSO

2.12 Zestawienie uwag do czasu pracy dla kierowcy**Opis:**

Wydruk przedstawia wykaz uwag do czasu pracy dla kierowcy.

Parametry:

brak.

Sortowanie:

Wg symbolu uwagi.

Kolumny:

- Symbol
- Treść uwagi.

Podsumowania:

brak.

Przykład wydruku:

ROZKŁAD JAZDY WIN

© PZI TARAN Mielectel (17)5833272 http://www.taran.com.pl
Wersja RJ ważna od: 2009-12-01

Zestawienie uwag do czasu pracy dla kierowcy.

Symbol	Treść uwagi
P	PRZERWA NA POSILEK

2.13 Zestawienie linii

Opis:

Wydruk przedstawia zestawienie zadeklarowanych w systemie linii.

Parametry:

brak.

Sortowanie:

Wg numeru linii.

Kolumny:

- L.p.
- Numer
- Opis linii
- Typ linii

Podsumowania:

brak.

Przykład wydruku:

© PZI TARAN Mielectel (17)5833272 http://www.taran.com.pl
Wersja RJ ważna od: 2009-12-01

Zestawienie linii.

Lp.	Numer	Opis linii	Typ linii
1	2	Os. Legionów - Zakłady Mechaniczne	Dzienna
2	3	Os. Jasna II - Biela	Dzienna
3	8	Skorskiego - Piotrkowice	Dzienna
4	9	Lwowska Szpital - Mościce	Dzienna
5	10	Zakłady Mechaniczne - Szkotnik - Wąki	Dzienna
6	13	Goldharmera - Pleśna Rychwałd	Dzienna
7	24	Szkotnik - Zbylitowska Góra - Mościce	Dzienna
8	25	SKORSKIEGO - KŁOKÓWA	Dzienna
9	27	SKORSKIEGO - ZAWADA	Dzienna
10	30	Os. Jasna II - Piłsudskiego Basen	Dzienna
11	32	AL. Jana Pawła II - FRITAR	Dzienna
12	36	Os. Legionów - Mościce	Dzienna
13	41	Os. Jasna II - Zakłady Mechaniczne	Dzienna
14	0A	AL. Jana Pawła II - Mościce	Dzienna
15	0B	AL. JANA PAWŁA - NA RUTOWICZA - MOŚCICE	Dzienna

2.14 Zestawienie wariantów tras na linii

Opis:

Wydruk przedstawia zestawienie wariantów tras na linii.

Parametry:

- Wybór linii

Sortowanie:

Wg wariantu trasy

Kolumny:

- L.p.
- Symbol
- Droga [m]
- Opis trasy
- Opis na tablicę

Podsumowania:

brak.

Przykład wydruku:

© P&T TRAFI Mielecta (17)5833272, <http://www.trafi.com.pl>
Wersja RJ ważna od: 2009-12-01

Zestawienie wariantów tras na linii nr 2

Lp.	Symbol	Droga[m]	Opis trasy	Opis na tablicę
1	A	8710	OS.LEGIONÓW-Z.MECHANICZNE	ZAKŁADY MECHANICZNE
2	B	9259	Z.MECHANICZNE-OS.LEGIONÓW	OS.LEGIONÓW

2.15 Tabliczki przystankowe_2

Opis:

Wydruk tabliczki przystankowej dla wybranego przystanku i linii.

Parametry:

- Wybór przystanku i linii

Sortowanie:

brak.

Podsumowania:

brak.

Przykład wydruku:

ROZKŁAD JAZDY WIN

3	Przystanek : Wojska Polskiego - Osiedle (P)	
	Trasa : Wojska Polskiego	
MPK Sp. z o.o. w Inowrocławiu	Kierunek : BIAŁA - OS.JASNA II	
ul.Ks.P.Wawrzyniaka 33, tel. 052-3576068	Obowiązuje od 1.06.2007r. do 31.05.2008r.	
Tolerancja: +1-3 min.	kursuje codziennie	
	godziny	3
	minuty	

2.16 Odjazdy z przystanku**Opis:**

Wydruk przedstawia odjazdy na wybranej linii z podanego przystanku w określone dni.

Parametry:

- Typ dnia
- Przystanek
- Linie

Sortowanie:

Wg godziny.

Kolumny:

- Godzina
- Linia
- Wariant
- Opis wariantu
- Brygady

Podsumowania:

brak.

Przykład wydruku:

ROZKŁAD JAZDY WIN

© PZi TRAF Melesta (17)5833272, http://www.traf.com.pl
Wersja RJ ważna od: 2009-12-01

**Odjazdy na linii 2 9 30 41 z przystanku BEMA - TARGOWA - K.LWOWSKA
w dni Dni Robocze**

Godz.	Linia	War.	Opis wariantu	Brygady
19:26	2	B	Z.MECHANICZNE-OS.LEGIONÓW	2/1
20:01	2	B	Z.MECHANICZNE-OS.LEGIONÓW	2/2
20:38	30	B	PIŁSUDSKIEGO- OS.JASNA II	30/1
20:31	2	B	Z.MECHANICZNE-OS.LEGIONÓW	2/1
21:16	2	B	Z.MECHANICZNE-OS.LEGIONÓW	2/2
21:41	2	B	Z.MECHANICZNE-OS.LEGIONÓW	2/1
22:02	30	B	PIŁSUDSKIEGO- OS.JASNA II	30/1
23:15	2	B	Z.MECHANICZNE-OS.LEGIONÓW	2/1

2.17 Trasa wariantu wybranej linii_2

Opis:

Wydruk trasy wybranej linii

Parametry:

- Linia
- Wariant trasy

Sortowanie:

Brak

Kolumny:

- Lp
- Numer przystanku
- Nazwa przystanku
- Droga
- Droga ogółem
- Strefa
- Droga na strefie
- Gmina
- Droga w gminie
- Norma zużycia paliwa
- Czas przejazdu

Podsumowania:

brak.

Przykład wydruku:

ROZKŁAD JAZDY WIN

© FZ TARAN Mielec tel:(17)5833272, http://www.taran.com.pl
Wersja RJ ważna od: 2009-12-01

Trasa linii 2 wariant A OS.LEGIONÓW-Z.MECHANICZNE

Lp.	Nr/Nazwa przystanku	Droga[m]	Ogółem[m]	Strefa	Droga[m]	Gmina	Droga[m]	Norma zuż paliwa	Czas[min]
1	249 OS.LEGIONÓW	0	0	0	0	MIASTO	0		2,0
2	250 BŁONE-NOWODĄB	935	935	0	935	MIASTO	935		1,0
3	257 J. PAWŁA-BŁONE	703	1638	0	1638	MIASTO	1638		1,0
4	303 J. PAWŁA-PĘTLA	566	2204	0	2204	MIASTO	2204		1,0
5	101 J. PAWŁA - ELEA	354	2558	0	2558	MIASTO	2558		1,0
6	302 OS.ZIELONE II	410	2968	0	2968	MIASTO	2968		1,0
7	34 SŁONECZNA-J.P.	689	3657	0	3657	MIASTO	3657		1,0
8	293 SŁONECZNA-JASNA	289	3946	0	3946	MIASTO	3946		1,0
9	292 SŁONECZNA-PAWL	463	4409	0	4409	MIASTO	4409		1,0
10	145 STARCO-SZPITAL	478	4887	0	4887	MIASTO	4887		1,0
11	5 LWOWSKA-GOSLARA	357	5244	0	5244	MIASTO	5244		2,0
12	298 KONARSKIEGO-SAD	649	5893	0	5893	MIASTO	5893		1,0
13	134 NARUTOWCZA-ŁĄZ	479	6372	0	6372	MIASTO	6372		1,0
14	150 NARUTOWCZA-SZK	559	6931	0	6931	MIASTO	6931		2,0
15	10 KRAKOWSKA-FONTA	250	7181	0	7181	MIASTO	7181		3,0
16	135 KOCHAN-KONOPNI	932	8113	0	8113	MIASTO	8113		1,0
17	136 Z.MECHANICZNE	597	8710	0	8710	MIASTO	8710		0

2.18 Minutowy rozkład wybranego kursu

Opis:

Wydruk trasy przejazdu wybranej linii (lista przystanków na trasie).

Parametry:

- Typ dnia
- Numer linii

Sortowanie:

Wg przebiegu kursu.

Kolumny:

- L.p.
- Nr/nazwa przystanku
- Godzina
- Czas [min]
- Ogółem [min]
- Droga [m]
- Ogółem [m]
- Strefa
- Gmina
- Norma zużycia paliwa

Podsumowania:

brak.

Przykład wydruku:

ROZKŁAD JAZDY WIN

© PZI TARAN Mielec tel.(17)5833272, http://www.taran.com.pl
Wersja RJ ważna od: 2009-12-01

Minutowy rozkład jazdy kursu linii 2 z godziny 05:55.

Lp.	Nr.Nazwa przystanku	Godzina	Czas[min]	Ogółem[min]	Droga[m]	Ogółem[m]	Strefa	Gmina	Norma zuż.paliwa
1	249 OS.LEGIONOW	05:55	2,0	0,0	935	0	0	MIASTO	
2	250 BŁONE-NOWODĄBR	05:57	1,0	2,0	703	935	0	MIASTO	
3	257 J.PAWŁA-BŁONE	05:58	1,0	3,0	566	1638	0	MIASTO	
4	303 J.PAWŁA-PĘTLA	05:59	1,0	4,0	354	2204	0	MIASTO	
5	101 J.PAWŁA - ELEA	06:00	2,0	5,0	410	2558	0	MIASTO	
6	302 OS.ZIELONE II	06:02	2,0	7,0	689	2968	0	MIASTO	
7	34 SŁONECZNA-J.P.	06:04	1,0	9,0	289	3657	0	MIASTO	
8	293 SŁONECZNA-JASNA	06:05	1,0	10,0	463	3946	0	MIASTO	
9	292 SŁONECZNA-PAWŁ	06:06	2,0	11,0	478	4409	0	MIASTO	
10	145 STARCO.-SZPITAL	06:08	2,0	13,0	357	4887	0	MIASTO	
11	5 LWOWSKA-GÓSLARA	06:10	3,0	15,0	649	5244	0	MIASTO	
12	298 KONARSKIEGO-SĄD	06:13	3,0	18,0	479	5893	0	MIASTO	
13	134 NARUTOWCZA-ŁĄZ	06:16	1,0	21,0	559	6372	0	MIASTO	
14	150 NARUTOWCZA-SZK	06:17	2,0	22,0	250	6931	0	MIASTO	
15	10 KRAKOWSKA-FONTA	06:19	3,0	24,0	932	7181	0	MIASTO	
16	135 KOCHAN.-KONOPNI	06:22	1,0	27,0	597	8113	0	MIASTO	
17	136 Z. MECHANICZNE	06:23	0	26,0	0	8710	0	MIASTO	

2.19 Wszystkie kursy wybranej linii_2

Opis:

Wydruk przedstawiający minutowy rozkład jazdy dla wybranego kursu na linii (czasy odjazdu z przystanków)

Parametry:

- Typ dnia
- Linia

Sortowanie:

Wg godziny.

Kolumny:

- L.p.
- Zajezdnia
- Godzina
- Uwagi kierowca
- Uwagi pasażer
- Uwagi przystanek
- Przystanek początkowy
- Przystanek końcowy
- Czas [min]
- Droga [m]
- Brygady

Podsumowania:

brak.

Przykład wydruku:

ROZKŁAD JAZDY WIN

© PZI TARAN' Mielec tel.(17)5831272, http://www.taran.com.pl
Wersja RJ ważna od: 2009-12-01

Kursy linii nr 2 w dni Dni Robocze.

Lp.	Zajezdnia	Godzina	UwgiKier	UwgiPasa	UwgiPrzy	PrzystPocz	PrzystKońc	Czas[min]	Droga[m]	Brygady
31	MPK	14:10				OS LEGIONÓW	Z. MECHANICZNE	29,0	8710	2/2
32	MPK	14:45				Z. MECHANICZNE	OS LEGIONÓW	29,0	9259	2/2
33	MPK	14:50				OS LEGIONÓW	Z. MECHANICZNE	29,0	8710	2/1
34	MPK	15:20				Z. MECHANICZNE	OS LEGIONÓW	29,0	9259	2/1
35	MPK	15:25				OS LEGIONÓW	Z. MECHANICZNE	29,0	8710	2/2
36	MPK	16:05				OS LEGIONÓW	Z. MECHANICZNE	27,0	8710	2/1
37	MPK	16:05				Z. MECHANICZNE	OS LEGIONÓW	27,0	9259	2/2
38	MPK	16:30				OS LEGIONÓW	Z. MECHANICZNE	27,0	8710	41/1
39	MPK	16:40				Z. MECHANICZNE	OS LEGIONÓW	27,0	9259	2/1
40	MPK	17:00				OS LEGIONÓW	Z. MECHANICZNE	27,0	8710	2/2
41	MPK	17:05				Z. MECHANICZNE	OS LEGIONÓW	26,0	9259	41/1
42	MPK	17:35				OS LEGIONÓW	Z. MECHANICZNE	27,0	8710	2/1
43	MPK	17:35				Z. MECHANICZNE	OS LEGIONÓW	26,0	9259	2/2
44	MPK	18:10				Z. MECHANICZNE	OS LEGIONÓW	25,0	9259	2/1
45	MPK	18:10				OS LEGIONÓW	Z. MECHANICZNE	23,0	8710	2/2
46	MPK	18:45				OS LEGIONÓW	Z. MECHANICZNE	23,0	8710	2/1
47	MPK	18:45				Z. MECHANICZNE	OS LEGIONÓW	25,0	9259	2/2
48	MPK	19:20				Z. MECHANICZNE	OS LEGIONÓW	25,0	9259	2/1
49	MPK	19:20				OS LEGIONÓW	Z. MECHANICZNE	23,0	8710	2/2
50	MPK	19:55				OS LEGIONÓW	Z. MECHANICZNE	22,0	8710	2/1
51	MPK	19:55				Z. MECHANICZNE	OS LEGIONÓW	24,0	9259	2/2
52	MPK	20:25				Z. MECHANICZNE	OS LEGIONÓW	24,0	9259	2/1

2.20 Ksi kowy rozkład jazdy (dla firm)_2

Opis:

Wydruk przedstawia książkowy rozkład jazdy dla firm.

Parametry:

- Typ dnia
- Linia
- Wariant

Sortowanie:

brak.

Kolumny:

- Nazwa przystanku
- Numer kursu

Podsumowania:

brak.

Przykład wydruku:

ROZKŁAD JAZDY WIN

© PZI "TARAN" Miejsce tel.1715831272, http://www.taran.com.pl
Wersja RJ ważna od 01.12.2009.

Kursy linii 2 na dni Dni Robocze.

Numer kursu	09	1	31	3	33	5	55	35	7	37	9	39	11	41	13	43	15	45	17	
CELESTYNÓW	07:57	04:20	07:00	07:30	02:07	02:37	09:00	09:37	10:07	10:40	11:17	11:50	12:27	13:00	13:37	14:10	14:50	15:27	16:07	
HELENA-SCWIECINA	07:57	04:22	07:02	07:32	02:07	02:37	09:02	09:37	10:07	10:42	11:17	11:52	12:27	13:02	13:37	14:12	14:52	15:27	16:07	
J. PAWŁA-HELENA	07:58	04:23	07:03	07:33	02:08	02:38	09:03	09:38	10:08	10:43	11:18	11:53	12:28	13:03	13:38	14:13	14:53	15:28	16:08	
J. PAWŁA-PIETA	07:59	04:24	07:04	07:34	02:09	02:39	09:04	09:39	10:09	10:44	11:19	11:54	12:29	13:04	13:39	14:14	14:54	15:29	16:09	
J. PAWŁA - ELENA	04:00	04:25	07:05	07:35	02:10	02:40	09:05	09:40	10:10	10:45	11:20	11:55	12:30	13:05	13:40	14:15	14:55	15:30	16:10	
CELESTYNÓW II	04:02	04:27	07:07	07:37	02:12	02:42	09:07	09:42	10:12	10:47	11:22	11:57	12:32	13:07	13:42	14:17	14:57	15:32	16:12	
HELENA-J. P.	04:04	04:29	07:09	07:39	02:14	02:44	09:09	09:44	10:14	10:49	11:24	11:59	12:34	13:09	13:44	14:19	14:59	15:34	16:14	
HELENA-J. P. II	04:07	04:30	07:10	07:40	02:15	02:45	09:10	09:45	10:15	10:50	11:25	12:00	12:35	13:10	13:45	14:20	15:00	15:35	16:15	
HELENA-PAWŁA	04:04	04:21	07:11	07:41	02:14	02:44	09:11	09:46	10:14	10:49	11:24	12:01	12:34	13:11	13:44	14:21	15:01	15:34	16:14	
STANISŁAW-KOPIAŁA	04:05	04:23	07:13	07:43	02:16	02:46	09:13	09:48	10:16	10:51	11:26	12:01	12:36	13:13	13:46	14:23	15:03	15:36	16:16	
LWOWSKA-CELESTYNÓW	3	04:10	04:27	07:17	07:47	02:20	02:50	09:17	09:50	10:20	10:55	11:30	12:05	12:40	13:15	13:55	14:27	15:07	15:40	
HELENA-CELESTYNÓW	300	04:13	04:30	07:19	07:49	02:23	02:53	09:20	09:53	10:23	10:58	11:33	12:08	12:43	13:18	13:58	14:30	15:10	15:43	
WARSZAWSKA-LAZ	130	04:14	04:41	07:21	07:51	02:27	02:57	09:23	09:57	10:27	11:01	11:37	12:11	12:44	13:21	13:54	14:31	15:11	15:44	
WARSZAWSKA-LAZ	130	04:17	04:40	07:22	07:52	02:29	02:59	09:24	09:59	10:29	11:04	11:39	12:13	12:46	13:23	13:56	14:33	15:13	15:46	
WARSZAWSKA-KENIA	13	04:19	04:44	07:24	07:54	02:31	03:01	09:24	09:54	10:24	11:04	11:41	12:17	12:50	13:27	14:00	14:37	15:17	15:50	
WARSZAWSKA-KENIA	130	04:22	04:47	07:27	07:57	02:34	03:04	09:27	09:57	10:27	11:07	11:44	12:20	12:53	13:30	14:07	14:44	15:24	15:57	
Z. MICHANOWSKA	130	04:25	04:50	07:30	08:00	02:37	03:07	09:30	09:59	10:29	11:09	11:46	12:22	12:55	13:32	14:09	14:46	15:26	16:00	
Bydgoszcz	00	01	00	01	00	01	01	00	01	00	01	00	01	00	01	00	01	00	01	
Czas postoju	7	2	7	7	2	2	2	0	2	2	2	4	4	4	4	4	4	1	11	0

Uwagi:

2.21 Ksi kowy rozkład jazdy (dla pasażera)_2

Opis:

Wydruk przedstawi książkowy rozkład jazdy dla pasażera

Parametry:

- Typ dnia
- Linia
- Wariant
- Nagłówek wydruku

Sortowanie:

brak.

Kolumny:

- Nazwa przystanku
- Numer kursu

Podsumowania:

brak.

Przykład wydruku:

ROZKŁAD JAZDY WIN

Wersja RJ ważna od 01.12.2009

Rozkład jazdy

CHLEBNIKÓW	07:57	04:28	07:08	07:38	08:07	08:37	09:06	09:35	10:05	10:34	11:03	11:32	12:01	12:30	12:59	13:28	13:57	14:26	14:55	15:24
KLUCZNIKOWA	07:57	04:28	07:08	07:38	08:07	08:37	09:06	09:35	10:05	10:34	11:03	11:32	12:01	12:30	12:59	13:28	13:57	14:26	14:55	15:24
J. PAWŁA - KACZKI	07:58	04:29	07:09	07:39	08:08	08:38	09:07	09:36	10:06	10:35	11:04	11:33	12:02	12:31	13:00	13:29	13:58	14:27	14:56	15:25
J. PAWŁA - PIŁA	07:59	04:30	07:10	07:40	08:09	08:39	09:08	09:37	10:07	10:36	11:05	11:34	12:03	12:32	13:01	13:30	13:59	14:28	14:57	15:26
J. PAWŁA - ŻELAZA	04:00	04:31	07:11	07:41	08:10	08:40	09:09	09:38	10:08	10:37	11:06	11:35	12:04	12:33	13:02	13:31	14:00	14:29	14:58	15:27
CHLEBNIKÓW II	04:02	04:33	07:13	07:43	08:12	08:42	09:11	09:40	10:10	10:39	11:08	11:37	12:06	12:35	13:04	13:33	14:02	14:31	15:00	15:29
KLUCZNIKOWA - J.P.	04:04	04:35	07:15	07:45	08:14	08:44	09:13	09:42	10:12	10:41	11:10	11:39	12:08	12:37	13:06	13:35	14:04	14:33	15:02	15:31
KLUCZNIKOWA - JAKUBA	04:07	04:38	07:18	07:48	08:17	08:47	09:16	09:45	10:15	10:44	11:13	11:42	12:11	12:40	13:09	13:38	14:07	14:36	15:05	15:34
KLUCZNIKOWA - PAWŁA	04:04	04:35	07:15	07:45	08:14	08:44	09:13	09:42	10:12	10:41	11:10	11:39	12:08	12:37	13:06	13:35	14:04	14:33	15:02	15:31
STANISŁAW - KOPALNIA	04:05	04:36	07:16	07:46	08:15	08:45	09:14	09:43	10:13	10:42	11:11	11:40	12:09	12:38	13:07	13:36	14:05	14:34	15:03	15:32
ŁAWCZYCA - GIEKARA	04:28	04:59	07:29	07:59	08:28	08:58	09:27	09:56	10:26	10:55	11:24	11:53	12:22	12:51	13:20	13:49	14:18	14:47	15:16	15:45
KONARSKO - ŁAZ	04:33	05:04	07:34	08:04	08:33	09:03	09:32	10:01	10:31	11:00	11:29	11:58	12:27	12:56	13:25	13:54	14:23	14:52	15:21	15:50
WARSZAWSKA - ŁAZ	04:34	05:05	07:35	08:05	08:34	09:04	09:33	10:02	10:32	11:01	11:30	11:59	12:28	12:57	13:26	13:55	14:24	14:53	15:22	15:51
WARSZAWSKA - ŁAZ	04:37	05:08	07:38	08:08	08:37	09:07	09:36	10:05	10:35	11:04	11:33	12:02	12:31	13:00	13:29	13:58	14:27	14:56	15:25	15:54
WARSZAWSKA - KONTA	04:39	05:10	07:40	08:10	08:39	09:09	09:38	10:07	10:37	11:06	11:35	12:04	12:33	13:02	13:31	14:00	14:29	14:58	15:27	15:56
KUCHAN - KONTAKTY	04:32	05:03	07:33	08:03	08:32	09:02	09:31	10:00	10:30	11:00	11:30	12:00	12:30	13:00	13:30	14:00	14:30	15:00	15:30	16:00
Z. MICHANOWICZE	*****	*****	*****	*****	*****	*****	*****	*****	*****	*****	*****	*****	*****	*****	*****	*****	*****	*****	*****	*****

Uwagi:

2.22 Wydruk statystyczny przedsi biorstwa transportowego

Opis:

Wydruk przedstawia statystykę kursów na linii

Parametry:

- Typ dnia
- Linia
- Wariant
- Liczba dni

Sortowanie:

brak.

Kolumny:

- Przystanki
- Kilometry

Podsumowania:

- Prędkość komunikacyjna w km/h.
- Kilometry na linii razem.
- Liczba dni.
- Kilometry na linii razem w dni.

Przykład wydruku:

ROZKŁAD JAZDY WIN

© FZI "TARAN" Mielec tel. (17)5833272, http://www.taran.com.pl

Rozkład jazdy ważny od 2009.12.01 do 2009.12.01

Linia: Os.Legionów - Zakłady Mechaniczne

Średnia prędkość tech. i ekspl. 40 km/h

																	Lp.	Km	Nazwa przystanku
05:55	06:19	06:20	06:25	07:00	07:20	07:30	07:50	08:00	08:05	08:20	08:30	08:35	08:50	09:00	09:20	09:30	1	0,00	OS.LEGIONÓW
05:57	06:21	06:22	06:27	07:02	07:22	07:32	07:52	08:02	08:07	08:22	08:32	08:37	08:52	09:02	09:22	09:32	2	0,94	BLONIE-NOWODABR
05:58	06:22	06:23	06:28	07:03	07:23	07:33	07:53	08:03	08:08	08:23	08:33	08:38	08:53	09:03	09:23	09:33	3	1,64	J.PAWŁA-BLONIE
05:59	06:23	06:24	06:29	07:04	07:24	07:34	07:54	08:04	08:09	08:24	08:34	08:39	08:54	09:04	09:24	09:34	4	2,20	J.PAWŁA-PĘTLA
06:00	06:24	06:25	06:30	07:05	07:25	07:35	07:55	08:05	08:10	08:25	08:35	08:40	08:55	09:05	09:25	09:35	5	2,56	J.PAWŁA - ELEA
06:02	06:26	06:27	06:32	07:07	07:27	07:37	07:57	08:07	08:12	08:27	08:37	08:42	08:57	09:07	09:27	09:37	6	2,97	OS.ZIELONE II
06:04	06:28	06:29	06:34	07:09	07:29	07:39	07:59	08:09	08:14	08:29	08:39	08:44	08:59	09:09	09:29	09:39	7	3,66	SLONECZNA-J.P.
06:05	06:29	06:30	06:35	07:10	07:30	07:40	08:00	08:10	08:15	08:30	08:40	08:45	09:00	09:10	09:30	09:40	8	3,95	SLONECZNA-JASNA
06:06	06:30	06:31	06:36	07:11	07:31	07:41	08:01	08:11	08:16	08:31	08:41	08:46	09:01	09:11	09:31	09:41	9	4,41	SLONECZNA-PAWIL
06:08	06:31	06:33	06:37	07:13	07:32	07:42	08:02	08:13	08:18	08:32	08:43	08:48	09:02	09:13	09:32	09:43	10	4,89	STAROD-SZPITAL
06:10	06:32	06:35	06:39	07:15	07:33	07:44	08:04	08:15	08:20	08:34	08:45	08:50	09:04	09:15	09:34	09:45	11	5,24	LWOWSKA-GOSLARA
06:13	06:34	06:38	06:41	07:18	07:35	07:46	08:06	08:17	08:23	08:36	08:47	08:53	09:06	09:18	09:36	09:47	12	5,89	KONARSKIEGO-SAD
06:16	06:35	06:41	06:43	07:21	07:36	07:48	08:07	08:20	08:27	08:37	08:50	08:57	09:07	09:22	09:37	09:50	13	6,37	NARUTOWICZA-LAZ
06:17	06:36	06:42	06:44	07:22	07:37	07:49	08:08	08:21	08:29	08:38	08:51	08:59	09:08	09:24	09:38	09:51	14	6,93	NARUTOWICZA-SZEK
06:19	06:37	06:44	06:45	07:24	07:38	07:50	08:09	08:23	08:31	08:39	08:53	09:01	09:09	09:26	09:39	09:53	15	7,18	KRAKOWSKA-FONTA
06:22	06:40	06:47	06:48	07:27	07:41	07:53	08:12	08:26	08:34	08:42	08:56	09:04	09:12	09:29	09:42	09:56	16	8,11	KOCHAN-KONOPNI
.....	17	1,05	STAROD-FATIMS
.....	18	1,96	NOWOD-SPOKOJNA
.....	19	2,27	BLONIE-HIPERMAR
.....	20	3,17	J.PAWŁA-WESTER
.....	21	3,61	J.PAWŁA - RONDO
.....	22	4,01	OS.ZIELONE II
.....	23	4,29	OS.ZIELONE I
.....	24	4,73	J.PAWŁA-SLONEC
.....	25	5,18	SLONECZ-SZKOŁA
.....	26	5,81	SLONECZNA - PAW
.....	27	6,31	STAROD-MICKIEW
.....	28	6,74	LWOWSKA-SZEROKA

2.24 Zestawienie eksploatacyjne

Opis:

Wydruk przedstawiający zestawienie eksploatacyjne dla wybranego typu dnia.

Parametry:

- Typ dnia

Sortowanie:

brak.

Kolumny:

- Linia
- Kursy całk.
- Dojazd
- Na linii
- W km całk
- Dojazd
- Na linii
- W h całk
- Postój
- Efekt
- V ekspl
- V komn
- Ve/Vk

ROZKŁAD JAZDY WIN

Podsumowania:

brak.

Przykład wydruku:

Wersja RJ ważna od: 2012-04-01

Zestawienie eksploatacyjne - typ dnia: RO

Linia	Kursy całk.	dojazd.	na linii	Wkmcałk.	dojazd.	na linii	Wkmcałk.	post.	efekt.	V eksp.	V konn.	VeVkm
1	42	7	35	621,75	24,23	597,52	23 19	00 17	23:02	26,67	25,94	1,03
2	17	1	16	244,2	4,9	239,3	09 19	00 00	09:19	26,21	25,69	1,02
3	28	6	22	453,33	24,67	428,66	17 00	00 00	17:00	26,67	25,2	1,06
4	66	10	56	770,41	39,3	731,11	25 16	00 03	25:13	30,49	28,99	1,05
5	11	5	6	88,99	17,67	71,32	02 51	00 00	02:51	31,23	25,03	1,25
8	30	6	24	269,7	14,68	255,02	11 22	00 00	11:22	23,73	22,44	1,06
10	26	5	21	400,35	23,41	376,94	15 11	00 00	15:11	26,37	24,83	1,06
11	11	4	7	97,93	11,97	85,96	03 48	00 00	03:48	25,77	22,62	1,14
12	12	4	8	171,69	13,4	158,29	05 31	00 00	05:31	31,12	28,69	1,08
R	0	0	0	0	0	0	00 00	00 00	00:00	0	0	0
14	7	4	3	98,28	11,99	86,29	03 26	00 00	03:26	28,63	25,13	1,14
N	0	0	0	0	0	0	00 00	00 00	00:00	0	0	0
R	0	0	0	0	0	0	00 00	00 00	00:00	0	0	0
17	60	14	46	734,21	40,5	693,71	24 58	00 00	24:58	29,41	27,79	1,06
18	12	4	8	179,49	10,61	168,88	05 34	00 00	05:34	32,24	30,34	1,06
19	27	5	22	485,79	16,41	469,39	18 17	00 00	18:17	26,57	25,67	1,03
C1	0	0	0	0	0	0	00 00	00 00	00:00	0	0	0
C2	0	0	0	0	0	0	00 00	00 00	00:00	0	0	0
PS	0	0	0	0	0	0	00 00	00 00	00:00	0	0	0
RN	0	0	0	0	0	0	00 00	00 00	00:00	0	0	0

2.25 Kilometry na liniach przypisane do gmin

Opis:

Wydruk przedstawia sumy przejechanych kilometrów na terenie gmin w poszczególne typy dni.

Parametry:

- Gmina
- Linia
- Wariant (jeden wybrany, wszystkie)

Sortowanie:

Wg wariantu trasy

Kolumny:

- Wariant trasy
- Droga [km]
- Typ dnia
- Liczba kursów
- Ogółem Km

Podsumowania:

Podsumowanie ilości Km w rozbiciu na poszczególne typy dni.

ROZKŁAD JAZDY WIN

Przykład wydruku:

© PZ TARAN Mielectel.(17)5833272. http://www.taran.com.pl
Wersja RJ ważna od: 2009-12-01

Kilometry na terenie gminy MIASTO na linii 2

Wariant trasy	Droga[km]	Typ dnia	L.kursów	Ogółem[km]
A - OS.LEGIONÓW-Z.MECHANICZNE	8,710	Dni Robocze	29	252,590
		Dni świąteczne	20	174,200
		Soboty	20	174,200
B - Z.MECHANICZNE-OS.LEGIONÓW	9,259	Dni Robocze	29	268,511
		Dni świąteczne	20	185,180
		Soboty	20	185,180
RAZEM:		Dni Robocze		521,101
		Dni świąteczne		359,380
		Soboty		359,380

2.26 Kilometry linii w rozbiciu na gminy

Opis:

Wydruk przedstawia sumy przejechanych kilometrów na terenie wszystkich gmin w poszczególne typy dni na wybranej linii.

Parametry:

- Linia

Sortowanie:

Wg nazwy gminy

Kolumny:

- Gmina
- Typ Dnia
- Droga [m]
- Liczba kursów

Podsumowania:

Podsumowanie ilości Km w rozbiciu na poszczególne typy dni.

Przykład wydruku:

ROZKŁAD JAZDY WIN

© PZI TARAN Miejsce tel.(17)5833272 http://www.taran.com.pl
Wersja RJ ważna od: 2009-12-01

Kilometry linii 2 w rozbiciu na gminy.

Gmina	Typ dnia	Droga[m]	L.Kursów
MASTO	Dni Robocze	521,101	58
	Dni świąteczne	359,380	40
	Soboty	359,380	40
Pleśna	Dni Robocze	0,000	58
	Dni świąteczne	0,000	40
	Soboty	0,000	40
TARNÓW	Dni Robocze	0,000	58
	Dni świąteczne	0,000	40
	Soboty	0,000	40
RAZBŁ.	Dni Robocze	521,101	174
	Dni świąteczne	359,380	120
	Soboty	359,380	120

2.27 Kilometry na terenie gmin w dni

Opis:

Wydruk przedstawia sumy przejechanych kilometrów na terenie wszystkich gmin w poszczególne typy dni na wybranej linii.

Parametry:

- Typ dnia
- Linia

Sortowanie:

Wg linii

Kolumny:

- Linia
- Wozokilometry bez odjazdów
- Dojazdy
- Gminy

Podsumowania:

Podsumowanie ilości Km w rozbiciu na poszczególne typy dni.

Przykład wydruku:

Wersja RJ ważna od: 2012-04-01

Kilometry na terenie gmin w ROBOCZE

Linia	Wozokilometry bez odjazdów	Dojazdy	NSRO	PYSZNCA	RACOMYSŁ	RUDNIK	STALOWA WOLA	ZALESZANY
1	597,517	24,230	152,599	0,000	0,000	0,000	444,918	0,000
Razem	597,517	24,230	152,599	0,000	0,000	0,000	444,918	0,000

2.28 Listy aktualnych brygad

Opis:

Wydruk przedstawia listę aktualnych brygad.

Parametry:

- Typ dnia

Sortowanie:

Wg nazwy brygady.

Kolumny:

- Typ dnia
- Zajeżdźnia
- Brygada
- Zmiana 1
- Zmiana 2
- Zmiana 3
- Przerwa
- Ogółem

Podsumowania:

brak.

Przykład wydruku:

© FZI TARAW Melec tel.(17)5833272, http://www.taraw.com.pl
Wersja RJ ważna od: 2009-12-01

Lista aktualnych brygad dla typu dnia Dni Robocze.

Typ dnia	Zajeżdźnia	Brygada	Zmiana 1	Zmiana 2	Zmiana 3	Przerwa	Ogółem
R	MPK	3/2	09:05 (06:10-15:15)	08:30 (15:15-23:45)			17:35
R	MPK	3/3	07:05 (06:05-13:10)	07:25 (13:10-20:35)			14:30
R	MPK	3/4	09:25 (04:25-17:05)			03:15 (09:30-12:45)	12:40
R	MPK	30/1	08:40 (05:15-13:55)	09:55 (13:55-23:50)			18:35
R	MPK	41/1	07:45 (06:10-17:45)			03:50 (10:15-14:05)	11:35
R	MPK	8/1	09:50 (05:20-15:10)	09:50 (15:10-01:00)			19:40
R	MPK	8/2	08:45 (04:35-17:30)			04:10 (08:35-12:45)	12:55

2.29 Plan słu b kierowców_2

Opis:

Wydruk przedstawia plan służb kierowców w wybrany typ dnia.

Parametry:

- Typ dnia
- Brygady

Sortowanie:

Wg nazwy brygady.

ROZKŁAD JAZDY WIN

Kolumny:

- Zajeżdźnia
- Brygada
- Zmiana
- Czas pracy

Podsumowania:

brak.

Przykład wydruku:

© PZI TARAN Melece tel. (17) 5833272 http://www.taran.com.pl
Wersja RJ ważna od: 2009-12-01

Bezimienny plan służb dla typu dnia Dni Robocze.

Zajeżdźnia	Brygada	Zmiana	Czas pracy
MPK	25/1	1	05:15 - 17:05 = 08:40
MPK	27/1	1	05:25 - 14:30 = 09:05
MPK	27/1	2	14:30 - 00:15 = 09:45
MPK	3/1	1	04:55 - 14:40 = 09:45
MPK	3/1	2	14:40 - 00:35 = 09:55
MPK	3/2	1	06:10 - 15:15 = 09:05
MPK	3/2	2	15:15 - 23:45 = 08:30
MPK	3/3	1	06:05 - 13:10 = 07:05
MPK	3/3	2	13:10 - 20:35 = 07:25
MPK	3/4	1	04:25 - 17:05 = 09:25
MPK	30/1	1	05:15 - 13:55 = 08:40
MPK	30/1	2	13:55 - 23:50 = 09:55
MPK	41/1	1	06:10 - 17:45 = 07:45
MPK	8/1	1	05:20 - 15:10 = 09:50
MPK	8/1	2	15:10 - 01:00 = 09:50
MPK	8/2	1	04:35 - 17:30 = 08:45

2.30 Kilometry na brygadach

Opis:

Wydruk przedstawia ilość kilometrów na brygadach w wybrany typ dnia.

Parametry:

- Typ dnia
- Brygady

Sortowanie:

Wg nazwy brygady.

Kolumny:

- Typ dnia
- Brygada
- Zmiana
- Liczba kursów
- Dojazdy i zjazdy

ROZKŁAD JAZDY WIN

- Linie komunikacyjne
- Przejazdy techniczne
- Razem

Podsumowania:

brak.

Przykład wydruku:

© PZI TARAN Miślec tel. (17) 5833272 http://www.taran.com.pl
Wersja RJ ważna od: 2009-12-01

**Ilość kilometrów na brygadach dla typu dnia Dni Robocze
w rozbiciu na normy zużycia paliwa.**

Typ dnia	Brygada	Zmiana	L.Kursów	DOJAZDY I ZJAZDY	LINE KOMUNIKACYJNE	PRZEJAZDY TECHNICZNE	Razem
R	3/3	Razem	22	0,000	202,010	0,000	202,010
R	3/4	1	14	0,000	135,197	0,000	135,197
R	3/4	Razem	14	0,000	135,197	0,000	135,197
R	30/1	1	12	0,000	114,042	0,000	114,042
R	30/1	2	14	0,000	137,913	0,000	137,913
R	30/1	Razem	26	0,000	251,955	0,000	251,955
R	41/1	1	10	0,000	69,874	0,000	69,874
R	41/1	Razem	10	0,000	69,874	0,000	69,874
R	8/1	1	15	4,860	159,062	0,000	163,922
R	8/1	2	19	0,000	143,611	0,000	143,611
R	8/1	Razem	34	4,860	302,673	0,000	307,533
R	8/2	1	11	4,860	115,711	2,700	123,271
R	8/2	Razem	11	4,860	115,711	2,700	123,271

2.31 Czas pracy i miejsca zmian kierowców

Opis:

Wydruk czasu pracy brygad wraz z miejscami zmian

Parametry:

- Typ dnia

Sortowanie:

Wg nazwy brygady.

Kolumny:

- L.p.
- Zajezdnia
- Brygada
- I zmiana
 - Godzina rozpoczęcia
 - Godzina zakończenia
- Miejsce zmiany
- II Zmiana
 - Godzina rozpoczęcia
 - Godzina zakończenia

ROZKŁAD JAZDY WIN

- Zmiana 3 (jeżeli wybrano wydruk dla 3 zmian)
 - Godzina rozpoczęcia
 - Godzina zakończenia

Podsumowania:

- brak

Przykład wydruku:

© PZI "TARAN" Mielec tel.1715833272, http://www.taran.com.pl
Wersja RJ ważna od 01.12.2009

Czas pracy i miejsca zmian kierowców dla typu dnia Dni Robocze

Lp.	Zajezdnia	Brygada	1 Zmiana		Miejsce zmiany	2 Zmiana		Miejsce zmiany	3 Zmiana
			Rozpoc	Zakońc		Rozpoc	Zakońc		
1	MPK	0A/1	05:35	12:55		12:55	20:25	Zajezdnia	
2	MPK	0A/10	05:00	09:05	Zajezdnia	13:25	17:20		
3	MPK	0A/11	05:55	09:50	Zajezdnia	12:15	16:10		
4	MPK	0A/2	05:50	14:30		14:30	00:15	Zajezdnia	
5	MPK	0A/3	06:15	15:00		15:00	23:55	Zajezdnia	
6	MPK	0A/4	06:45	13:10		13:10	19:35	Zajezdnia	
7	MPK	0A/9	05:25	08:55	Zajezdnia	12:40	16:30		
8	MPK	0B/12	05:05	08:10	Zajezdnia	13:40	17:10		
9	MPK	0B/13	05:30	08:40	Zajezdnia	13:50	17:10		
10	MPK	0B/14	04:35	09:25	Zajezdnia	14:10	15:55		
11	MPK	0B/15	05:20	08:20	Zajezdnia	13:20	16:45		
12	MPK	0B/5	06:00	12:30		12:30	19:05	Zajezdnia	
13	MPK	0B/6	06:50	14:45		14:45	00:05	Zajezdnia	
14	MPK	0B/7	05:45	15:05		15:05	00:30	Zajezdnia	
15	MPK	0B/8	06:20	14:25		14:25	23:05	Zajezdnia	
16	MPK	10/1	05:00	14:59	Z.	15:00	23:55	Zajezdnia	
17	MPK	10/2	06:05	14:50		14:50	00:40	Zajezdnia	
18	MPK	10/3	04:25	11:50		11:50	20:05	Zajezdnia	
19	MPK	10/4	05:55	07:50	Zajezdnia	13:50	17:10		
20	MPK	10/5	05:00	07:37	Zajezdnia	14:50	17:00		
21	MPK	10/6	05:30	09:05	Zajezdnia				
22	MPK	10/7	05:45	08:15	Zajezdnia				
23	MPK	13/1	05:10	09:50	Zajezdnia	13:50	17:05		
24	MPK	2/1	06:10	14:45		14:45	23:50	Zajezdnia	
25	MPK	2/2	05:45	14:05		14:05	21:55	Zajezdnia	
26	MPK	24/1	05:05	12:20		12:20	19:10	Zajezdnia	
27	MPK	24/2	05:05	14:30		14:30	00:25	Zajezdnia	
28	MPK	25/1	05:15	08:45	Zajezdnia	11:55	17:05		
29	MPK	27/1	05:25	14:30		14:30	00:15	Zajezdnia	
30	MPK	3/1	04:55	14:40		14:40	00:35	Zajezdnia	
31	MPK	3/2	06:10	15:15		15:15	23:45	Zajezdnia	

2.32 Czas pracy i wozokilometry na brygadach

Opis:

Wydruk czasu pracy brygad wraz z miejscami zmian

Parametry:

- Typ dnia

Sortowanie:

Wg typ dnia, kursówka

Kolumny:

- Dzień
- Kursówka
- I zmiana - Czas pracy, Przerwa bis, Wozokm
- II zmiana - Czas pracy, Przerwa bis, Wozokm

ROZKŁAD JAZDY WIN

- III zmiana - Czas pracy, Przerwa bis, Wozokm
- Suma - Czas pracy, Przerwa bis, Wozokm

Podsumowania:

- I zmiana
- II zmiana
- III zmiana
- Suma

Przykład wydruku:

Wersja RJ ważna od: 2012-04-01

Czas pracy i wozokilometry na brygadach

Dzien	Kursowka	I zmiana		II zmiana		III zmiana		Suma								
		Czas pracy	Przerwa Bis	Wozokm	Czas pracy	Przerwa Bis	Wozokm	Czas pracy	Przerwa Bis	Wozokm						
FO	10A/01	09:00	05:30-14:30	00:00	164,723	23:45	00:00-23:45	00:00	166,149	00:00	00:00-00:00	00:00	0,000	32:45	00:00	330,872
FO	11A/01	08:00	05:15-16:15	03:00	85,955	00:00	00:00-00:00	00:00	0,000	00:00	00:00-00:00	00:00	0,000	08:00	03:00	85,955
FO	12A/01	08:00	04:55-17:15	04:30	135,144	00:00	00:00-00:00	00:00	0,000	00:00	00:00-00:00	00:00	0,000	08:00	04:30	135,144
FO	14A/01	08:00	05:20-16:45	03:25	86,294	00:00	00:00-00:00	00:00	0,000	00:00	00:00-00:00	00:00	0,000	08:00	03:25	86,294
FO	17A/01	09:40	04:50-14:30	00:00	174,961	23:39	00:10-23:49	00:00	179,308	00:00	00:00-00:00	00:00	0,000	33:19	00:00	354,269
FO	17B/01	08:00	05:10-14:30	01:20	75,179	08:30	14:30-21:00	00:00	89,655	00:00	00:00-00:00	00:00	0,000	14:30	01:20	164,834
FO	17C/01	08:00	06:00-15:55	01:55	129,862	00:00	00:00-00:00	00:00	0,000	00:00	00:00-00:00	00:00	0,000	08:00	01:55	129,862
FO	18A/01	08:00	05:10-17:00	03:50	165,426	00:00	00:00-00:00	00:00	0,000	00:00	00:00-00:00	00:00	0,000	08:00	03:50	165,426
FO	19A/01	08:00	05:30-14:30	00:00	168,311	23:45	00:00-23:45	00:00	166,966	00:00	00:00-00:00	00:00	0,000	32:45	00:00	335,277
FO	19B/01	08:00	05:05-16:20	03:15	136,937	00:00	00:00-00:00	00:00	0,000	00:00	00:00-00:00	00:00	0,000	08:00	03:15	136,937
FO	1A/01	09:30	05:00-14:30	00:00	172,175	22:31	00:00-23:41	01:10	170,257	00:00	00:00-00:00	00:00	0,000	32:01	01:10	342,432
FO	1B/01	10:00	05:35-16:10	00:35	165,609	00:00	00:00-00:00	00:00	0,000	00:00	00:00-00:00	00:00	0,000	10:00	00:35	165,609
FO	2A/01	08:30	05:10-13:40	00:00	163,722	08:00	13:40-21:40	00:00	137,996	00:00	00:00-00:00	00:00	0,000	16:30	00:00	301,718
FO	3A/01	09:15	05:15-14:30	00:00	174,879	23:43	00:05-23:48	00:00	176,704	00:00	00:00-00:00	00:00	0,000	32:58	00:00	351,583
FO	3B/01	08:10	08:00-16:35	02:25	92,947	00:00	00:00-00:00	00:00	0,000	00:00	00:00-00:00	00:00	0,000	08:10	02:25	92,947
FO	4A/01	09:20	05:10-14:30	00:00	181,142	09:15	14:30-23:45	00:00	174,798	00:00	00:00-00:00	00:00	0,000	18:35	00:00	355,940
FO	4B/01	09:15	05:15-14:30	00:00	160,559	08:10	14:30-23:45	01:05	140,797	00:00	00:00-00:00	00:00	0,000	17:25	01:05	301,356
FO	4C/01	08:00	05:40-16:10	02:30	113,568	00:00	00:00-00:00	00:00	0,000	00:00	00:00-00:00	00:00	0,000	08:00	02:30	113,568
FO	5A/01	08:00	05:40-16:35	02:55	57,455	00:00	00:00-00:00	00:00	0,000	00:00	00:00-00:00	00:00	0,000	08:00	02:55	57,455
FO	8A/01	09:35	05:00-14:35	00:00	134,618	08:30	14:35-18:05	00:00	45,908	00:00	00:00-00:00	00:00	0,000	13:05	00:00	180,526
FO	8B/01	08:00	05:20-16:20	03:00	81,191	00:00	00:00-00:00	00:00	0,000	00:00	00:00-00:00	00:00	0,000	08:00	03:00	81,191
FO	R01	08:00	08:00-14:00	00:00	0,000	00:00	00:00-00:00	00:00	0,000	00:00	00:00-00:00	00:00	0,000	08:00	00:00	0,000
FO	R02	00:00	00:00-00:00	00:00	0,000	08:00	14:00-22:00	00:00	0,000	00:00	00:00-00:00	00:00	0,000	08:00	00:00	0,000
FO	R01	09:30	05:00-14:30	00:00	11,305	00:00	00:00-00:00	00:00	0,000	00:00	00:00-00:00	00:00	0,000	09:30	00:00	11,305
FO	R02	00:00	00:00-00:00	00:00	0,000	08:00	13:30-19:30	00:00	59,668	00:00	00:00-00:00	00:00	0,000	08:00	00:00	59,668
	Razem	198:45	32:30	2 651,964		166:49	02:15	1 510,226		00:00	00:00	0,000		365:34	34:45	4 362,190

2.33 Wykaz przerw eksploatacyjnych_2

Opis:

Wydruk przerw eksploatacyjnych dla wybranego typu dnia

Parametry:

- Typ dnia
- Brygady

Sortowanie:

Wg nazwy brygady.

Kolumny:

- Zajezdnia
- Brygada
- Zmiana
- Czas przerwy

ROZKŁAD JAZDY WIN

Podsumowania:

- brak

Przykład wydruku:

© PZI TARAF Mielec tel. (17) 5833272 http://www.taran.com.pl
Wersja RJ ważna od: 2009-12-01

Wykaz przerw eksploatacyjnych dla typu dnia Dni Robocze

Zajezdnia	Brygada	Zmiana	Czas przerwy
MPK	25/1	1	05:14
MPK	27/1	1	03:30
MPK	27/1	2	04:21
MPK	3/1	1	03:01
MPK	3/1	2	03:22
MPK	3/2	1	02:50
MPK	3/2	2	03:04
MPK	3/3	1	02:36
MPK	3/3	2	02:42
MPK	3/4	1	05:16
MPK	30/1	1	02:11
MPK	30/1	2	03:04
MPK	41/1	1	07:02
MPK	8/1	1	03:29
MPK	8/1	2	04:46
MPK	8/2	1	07:37

2.34 Czynności

Opis:

Wydruk przedstawia czynności dla wybranej brygady.

Parametry:

- Typ dnia
- Brygada

Sortowanie:

Wg kolejności wykonywania czynności.

Kolumny:

- Kurs
- Godzina
- Linia
- Uwagi
- Kurs od - do

Podsumowania:

brak.

Przykład wydruku:

ROZKŁAD JAZDY WIN

© PZi "TRAFI" Molec tel.(17) 5833272, http://www.trafi.com.pl MPK INOWROCŁAW Strona 1

Brygady dla kierowców.

Brygada: 0A/1 Dni Robocze Wersja Rj ważna od: 2009.12.01

ZMIANA: 1 Czas pracy: 07:20(05:35-12:55) Droga: 103,4 km

Kurs	Godz	Linia	Uwagi	Kurs od - do
	05:35			ZAJEZDN.-AL.J. PAWŁA
1	05:45	0A	N	Al.Jana Pawła II-Mościce
2	06:15	0A	N	MOŚCICE -AL.JANA PAWŁA II
3	06:45	0A	N	Al.Jana Pawła II-Mościce
4	07:30	0A	N	MOŚCICE -AL.JANA PAWŁA II
5	08:05	0A	N	Al.Jana Pawła II-Mościce
6	08:35	0A	N	MOŚCICE -AL.JANA PAWŁA II
	08:57			PRZERWA NA POSIŁEK
7	09:20	0A	N	Al.Jana Pawła II-Mościce
8	10:00	0A	N	MOŚCICE -AL.JANA PAWŁA II
9	10:30	0A	N	Al.Jana Pawła II-Mościce
10	11:10	0A	N	MOŚCICE -AL.JANA PAWŁA II
11	11:40	0A	N	Al.Jana Pawła II-Mościce
12	12:20	0A	N	MOŚCICE -AL.JANA PAWŁA II
	12:44			Zakończenie pracy

Uwagi:
N - kurs wykonuje autobus dostosowany do

2.35 Czasy po rednie

Opis:

Wydruk czasów pośrednich dla wybranej brygady.

Parametry:

- Typ dnia
- Brygada
- Czy drukować przystanki końcowe

Sortowanie:

Wg kolejności przystanków pośrednich.

Kolumny:

- Linia
- Uwagi
- Godzina
- Czasy i przystanki pośrednie

Podsumowania:

brak.

Przykład wydruku:

ROZKŁAD JAZDY WIN

			Brygady dla kierowców.		
Brygada: 0A/1		Dni: Robocze		Wersja Rj ważna od: 2009.12.01	
ZMIANA: 1		Czas pracy: 07:20(05:35-12:55)		Droga: 103,4 km	
Linia	Uwagi	Godz	Czas i przystanki pośrednie		
		05:3	ZAJEZDN.-AL.J. PAWŁA		
DA	N	05:4	J. PAWŁA-PĘTLA	05:50-SŁONECZNA-JASNA	05:58-SZLUSKIEGO-ROLN
DA	N	06:1	MOŚCICE PLAC	06:21-SZLUSKIEGO-WILS	06:28-SŁONECZ-FATIMB.
DA	N	06:4	J. PAWŁA-PĘTLA	06:51-SŁONECZNA-JASNA	07:00-SZLUSKIEGO-ROLN
DA	N	07:3	MOŚCICE PLAC	07:36-SZLUSKIEGO-WILS	07:43-SŁONECZ-FATIMB.
DA	N	08:0	J. PAWŁA-PĘTLA	08:11-SŁONECZNA-JASNA	08:21-SZLUSKIEGO-ROLN
DA	N	08:3	MOŚCICE PLAC	08:41-SZLUSKIEGO-WILS	08:49-SŁONECZ-FATIMB.
		08:5	PRZERWA NA POSILEK		
DA	N	09:2	J. PAWŁA-PĘTLA	09:26-SŁONECZNA-JASNA	09:36-SZLUSKIEGO-ROLN
DA	N	10:0	MOŚCICE PLAC	10:06-SZLUSKIEGO-WILS	10:15-SŁONECZ-FATIMB.
DA	N	10:3	J. PAWŁA-PĘTLA	10:36-SŁONECZNA-JASNA	10:46-SZLUSKIEGO-ROLN
DA	N	11:1	MOŚCICE PLAC	11:16-SZLUSKIEGO-WILS	11:25-SŁONECZ-FATIMB.
DA	N	11:4	J. PAWŁA-PĘTLA	11:46-SŁONECZNA-JASNA	11:56-SZLUSKIEGO-ROLN
DA	N	12:2	MOŚCICE PLAC	12:26-SZLUSKIEGO-WILS	12:35-SŁONECZ-FATIMB.
		12:4	Zakończenie pracy		

Uwagi:
N - kurs wykonuje autobus dostosowany do obsługi osób niepełnosprawnych.

2.36 Wszystkie przystanki.

Opis:

Wydruk wszystkich przystanków.

Parametry:

- Typ dnia
- Brygada
- Czy drukować dojazdy i zjazdy

Sortowanie:

Wg kolejności przystanków.

Kolumny:

- Przystanek
- Godziny

Podsumowania:

brak.

Przykład wydruku:

ROZKŁAD JAZDY WIN

Brygady dla kierowców.																
Brygada: 04/1		Dni Robocze					Wersja Rj ważna od: 2009.12.01									
DOJAZDY:							ZJAZDY:									
05:35 05:45 ZAJEZDN.-AL.J. PAWŁA							20:15 20:25 AL.J.PAWŁA-ZAJEZDNIA									
Przystanek	N	N	N	N	N	N	N	N	N	N	N	N	N	N	KN	*N
KAPRO	----	----	----	----	----	----	----	----	----	----	----	----	----	----	----	15:08
CHEMICZNA-EC (P	----	----	----	----	----	----	----	----	----	----	----	----	----	----	----	15:09
CHEM._DUNAJCOWA	----	----	----	----	----	----	----	----	----	----	----	----	----	----	----	15:10
CHEMICZNA-WITOS	----	----	----	----	----	----	----	----	----	----	----	----	----	----	----	15:11
KWIAT.-TOPOLOWA	----	----	----	----	----	----	----	----	----	----	----	----	----	----	----	15:12
MOŚCICE PLAC	----	06:15	----	07:30	----	08:35	----	10:00	----	11:10	----	12:20	----	13:40	----	15:20
KWIATKOWSKIEGO	----	06:16	----	07:31	----	08:36	----	10:01	----	11:11	----	12:21	----	13:41	----	15:21
MOŚCIC.-MIODOWA	----	06:17	----	07:32	----	08:37	----	10:02	----	11:12	----	12:22	----	13:42	----	15:22
MOŚC.-GRUNTOWA	----	06:18	----	07:33	----	08:38	----	10:03	----	11:13	----	12:23	----	13:43	----	15:23
MOŚCICK.-BUCZKA	----	06:19	----	07:34	----	08:39	----	10:04	----	11:14	----	12:24	----	13:44	----	15:24
SZUJSKIEGO-MOŚC	----	06:20	----	07:35	----	08:40	----	10:05	----	11:15	----	12:25	----	13:45	----	15:25
SZUJSKIEGO-WILS	----	06:21	----	07:36	----	08:41	----	10:06	----	11:16	----	12:26	----	13:46	----	15:26
SOL.-GROTTGERA	----	06:24	----	07:39	----	08:44	----	10:09	----	11:19	----	12:29	----	13:49	----	15:29
SEMINARIUM	----	06:25	----	07:40	----	08:45	----	10:11	----	11:21	----	12:31	----	13:51	----	15:31
FATIMSK.-CURJE	----	06:27	----	07:42	----	08:48	----	10:14	----	11:24	----	12:34	----	13:54	----	15:34
SŁONECZ-FATIMS.	----	06:28	----	07:43	----	08:49	----	10:15	----	11:25	----	12:35	----	13:55	----	15:35
SŁONECZNA - PAW	----	06:29	----	07:44	----	08:50	----	10:16	----	11:26	----	12:36	----	13:56	----	15:36
SŁONECZ.-SZKOŁA	----	06:30	----	07:45	----	08:51	----	10:18	----	11:28	----	12:38	----	13:58	----	15:38
J. PAWŁA-SŁONEC	----	06:32	----	07:47	----	08:53	----	10:20	----	11:30	----	12:40	----	14:00	----	15:40

