

**MUNICOM.premium**

**Karty katalogowe**

© 2012 PZI TARAN

# MUNICOM.premium

---

*by PZI TARAN*

*System MUNICOM.premium jest zintegrowanym  
pakietem oprogramowania do wspomagania  
zarządzania przedsiębiorstwem*

*Autorem systemu jest firma:*

*Przedsiębiorstwo Zastosowań Informatyki  
"TARAN" sp. z o.o.  
39-300 Mielec  
ul. Traugutta 7*

*tel. +48 17 7885922  
[www.taran.com.pl](http://www.taran.com.pl)  
[pzi@taran.com.pl](mailto:pzi@taran.com.pl)*

# **MUNICOM.premium**

**© 2012 PZI TARAN**

Wszystkie prawa są zastrzeżony dla PZI TARAN.

Żadna część tego opracowania, - bez pisemnej zgody właściciela praw, nie może być powielana w żadnej formie lub w jakiegokolwiek postaci - graficznej, elektronicznej włączając w to fotokopiowanie, nagrywanie, lub zapis informacji.

Autorzy dołożyli wszelkich starań aby dokument ten był pozbawiony błędów i był adekwatny do opisywanego oprogramowania. Autor i właściciel praw autorskich nie ponoszą jednak jakiegokolwiek odpowiedzialności za błędy lub braki, lub za szkody będące rezultatem użycia informacji zawartej w tej dokumentacji lub na wskutek użycia opisywanego oprogramowania. W żadnym też przypadku autor i posiadacz praw autorskich nie ponoszą odpowiedzialności za straty lub utracone korzyści lub jakiegokolwiek inne straty handlowe będące wynikiem lub odnoszące się w sposób pośredni do zawartości tego dokumentu jak i działania opisywanego programu.

Wydrukowano sierpień 2012 w Mielcu

# Spis treści

<b>Cz I</b>	<b>KARTY PROGRAMOWE</b>	<b>1</b>
	<b>PAKIET KOMUNIKACYJNY .....</b>	<b>1</b>
	REJESTRY .....	5
1	FUNKCJE SYSTEMU:.....	5
2	WYDRUKI .....	6
2.1	Daty wa no ci bada /za wiadczce .....	6
2.2	Wska niki obci e pojazdów.....	7
2.3	Wska niki obci e marek.....	8
2.4	Badania techniczne data wa no ci.....	9
		<b>0</b>

## PAKIET KOMUNIKACYJNY

Pakiet **MUNICOM.premium** rozwija zakres zastosowania systemu na obszar przedsiębiorstw transportowych, komunikacyjnych, a (w szczególności komunikacji miejskiej), jako zestaw dedykowanych tym firmom oprogramowania. W skład pakietu wchodzi następujące programy:

### REJESTRY

Jest to podstawowy moduł wchodzący w skład systemu MUNICOM.premium i przeznaczony do wprowadzania i przechowywania wszystkich elementarnych danych wykorzystywanych w pozostałych elementach systemu MUNICOM.premium

### ROZKŁAD JAZDY

program służy do tworzenia i edycji wielowersyjnego rozkładu jazdy dla przedsiębiorstwa komunikacyjnego wraz z wbudowaną obsługą wielu zajezdni.

Występują dwie wersje systemu:

- ❖ Wersja tabelaryczna (ROZKŁAD JAZDY)

Wersja podstawowa stosowana w przypadku gdy nie ma potrzeby projektowania graficznego rozkładu jazdy.

- ❖ Wersja tabelaryczna (ROZKŁAD JAZDY WIN)

W skład programu wchodzi następujące elementy:

#### **Projektowanie rozkładu na mapie.**

**Rozkład Jazdy w Internecie** – automatyczne generowanie rozkładu jazdy w postaci stron internetowych, w formacie HTML, zawierających informacje o rozkładzie jazdy przedsiębiorstwa dla pasażerów. Moduł generuje zbiór stron o określonym schemacie i wyglądzie, pozostawiając użytkownikowi możliwość zmiany niektórych elementów takich jak czcionki kolory itd. Wytworzone przez program strony są gotowe do umieszczenia ich na wybranym serwerze i udostępnienia użytkownikom Internetu, lub „wypalenia” płytki CD z pełnym interaktywnym rozkładem Jazdy.

**Tabliczki Przystankowe** – drukowanie graficznych rozkładów jazdy do wywieszenia dla pasażera na przystankach. Moduł pobiera dane z rozkładu jazdy, i automatycznie tworzy tabliczki. Posiada wbudowanych kilka formatów tabliczek z możliwością pełnej konfiguracji wszystkich elementów znajdujących się na wydruku.

### SRG 3000

Jest to moduł służący do programowania kluczy, przygotowywania, rejestracji, przeglądania raportów z autokomputerów SRG-3000. Generalnie jest on odpowiedzialny za interfejs do autokomputerów i jest realizowany poprzez podsystem PWI.

## DYSPOZYTOR

Program służy do nadzorowania taboru na zajezdni, stanu realizacji zleconych zadań. Zasila w dane i odbiera je z urządzeń pokładowych zamontowanych na autobusach, tramwajach, trolejbusach czy innych środkach transportu.

## KARTA DROGOWA

Program przeznaczony jest do rozlicza czas pracy kierowców, mechaników oraz zużycie paliw i energii.

## HARMONOGRAM

Program przeznaczony do automatycznego tworzenia planu pracy kierowców w przedsiębiorstwie komunikacyjnym, transportowym. Pozwala uwzględnić wszystkie czynniki mające wpływ na układanie planu, umożliwia szeroką modyfikację założeń i definicji poprzez ingerencję użytkownika. Program pozwala również na korekty planu w trakcie realizacji danego okresu, wynikające z bieżących zakłóceń jak nieobecności i zmiany dyspozycji. Program zgodny z ustawą o czasie pracy kierowców i jej nowelizacjami

## OBSŁUGA TECHNICZNA

Program prowadzi ewidencjonuje wszystkich zlecenia dotyczące majątku trwałego firmy w szczególności pojazdów (w tym pojazdów własnych i zewnętrznych). Ewidencjonuje czas pracy mechaników, zużyte materiały. Obejmuje remonty, przeglądy, obsługi okresowe.

## WINDYKACJA MANDATÓW

Program Windykacja Mandatów jest przeznaczony do prowadzenia ewidencji i rozliczeń opłat dodatkowych. Podstawowe funkcje programu obejmują rejestrowanie mandatów, prowadzenie korespondencji z ukaranymi, przyjmowanie wpłat oraz wykonywanie analiz płatności i rozliczenie pracy kontrolerów.

## ROZLICZANIE CZASU PRACY

Program RCP składa się z dwóch części: Odczyt RCP oraz Raporty i Wydruki RCP. Część Odczyt RCP przeznaczona jest do zarządzania systemem rejestracji czasu pracy składającym się z czytników umieszczonych przy wejściach i wyjściach oraz kart zbliżeniowych z zapisanymi danymi o pracownikach. Każdy pracownik posiadający kartę zobowiązany jest przy każdym wejściu lub wyjściu zbliżyć kartę do czytnika, oraz opcjonalne naciśnięcie odpowiedniego przycisku określającego rodzaj wejścia lub wyjścia. Znaczenie opcji wybieranych podczas wejścia lub wyjścia można definiować w programie, np. wyjście/wejście służbowe, prywatne itp. Konfiguracja opcji wejść i wyjść musi być zgodna z dokumentacją dostarczonych czytników – kod z czytnika musi być zgodny z kodem wprowadzonym do programu.

Część Rejestracja raportów RCP służy do wczytania danych dotyczących wejść i wyjść zgromadzonych w czytnikach do modułu RCP. Wczytanie danych odbywa się w sposób ciągły, z ustalonym odstępem czasu między kolejnymi odczytami zgromadzonych danych w czytnikach.

## ROZLICZANIE PRZEWOŹNIKÓW

Jest to program przeznaczony do kontroli wykonania kursów oraz naliczenia kar umownych nakładanych na przewoźników za braki i nieprawidłowości w wykonaniu kursów. Dzięki zintegrowaniu z rozkładem jazdy i wynikami jazdy (raporty z pojazdów),

program sam może zestawić plan z wykonaniem i automatycznie naliczyć kary za kursy przyspieszone, opóźnione czy braki kursów. Dodatkowo użytkownik może sam definiować i dopisywać do kursów inne wykroczenia (np za brudny pojazd, niedziałający kasownik itp). Do innych wykluczeń także naliczane są kary, zgodnie ze zdefiniowanymi stawkami.

## **ROZLICZANIE UTARGU KIEROWCÓW**

Moduł ten jest jednym z programów systemu MUNICOM.premium, który przeznaczony jest do rozliczania sprzedaży kierowców, pochodzącej z kas fiskalnych zainstalowanych w pojazdach. Głównym zadaniem programu jest ewidencja wszystkich wpłat kierowców pochodzących ze sprzedaży z kasy fiskalnej oraz kontrola ciągłości wszystkich zarejestrowanych raportów. Przy współpracy z modulem **SRG 3000 MUNICOM** możliwa jest kontrola i weryfikacja danych pochodzących z papierowych rozliczeń fiskalnych z danymi przekazywanymi drogą elektroniczną za pośrednictwem autokomputera.

## **BILETY OKRESOWE (PAPIEROWE)**

Jest to rozwiązanie przydatne do obsługi biletów okresowych w wersji **nieelektronicznej**.

## **BILETY ELEKTRONICZNE**

Zestaw oprogramowania do realizacji zadań związanych z dystrybucją i rozliczeniem obrotu biletami elektronicznymi

**CNR**

Oprogramowanie wspomagające kompleksowe rozwiązanie zadań związanych z komunikowaniem się z pojazdami i inną infrastrukturą komunikacyjną (np. tablice przystankowe). Ciągła wymiana danych z pojazdami pozwala na zbudowanie:

- ❖ systemu nadzorem flotą komunikacji miejskiej;
- ❖ systemu dynamicznej informacji pasażerskiej;
- ❖ systemów biletów elektronicznych .

Umożliwia on ponadto:

- ❖ wykrywanie wszelkich nieprawidłowości w realizacji zadań przewozowych,
- ❖ nadzór pojazdów wykonujących określone zadania na liniach,
- ❖ a także sterowanie urządzeniami przystankowymi informującymi pasażerów o odjazdach pojazdów
- ❖ informowanie przewoźników o aktualnym stanie taboru.

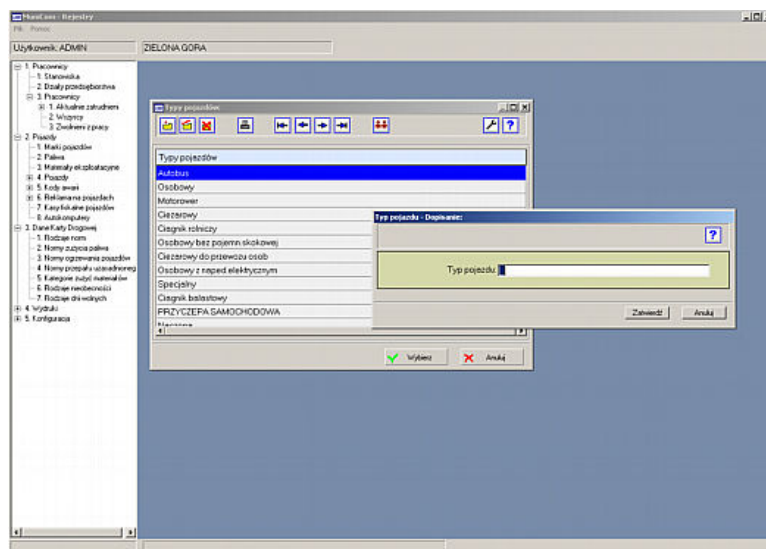
**SIP-WWW**

Modu ten umożliwia wyświetlanie mapy z przystankami danego miasta, wyświetlanie najbliższych odjazdów na tabliczkach przystankowych oraz prezentację planowanego rozkładu jazdy. Dane do wyświetlania rozkładu jazdy pobierane są z modułu Rozkład jazdy programu MUNICOM.premium. Warunkiem działania mapy w internecie jest obecność właśnie wspomnianego programu. Do działania programu wymagana jest zwykła przeglądarka internetowa, dzięki temu, że korzysta z tradycyjnych technologii WWW.



# REJESTRY

Jest to podstawowy moduł wchodzący w skład systemu MUNICOM.premium i przeznaczony do wprowadzania i przechowywania wszystkich elementarnych danych wykorzystywanych w pozostałych elementach systemu MUNICOM, są to: ( Rejestr pracowników, Rejestr pojazdów, Rejestry Karty Drogowej)



MENU GŁÓWNE REJESTRY SYSTEMOWE

## 1 FUNKCJE SYSTEMU:

### REJESTRY PRACOWNIKÓW:

Zawiera podstawowe dane dotyczące pracowników zatrudnionych w przedsiębiorstwie, łącznie z ewidencją stanowisk, działów, pracowników (aktualnie zatrudnieni, wybranego działu, wybranego stanowiska, zwolnieni z pracy)

### REJESTRY POJAZDÓW:

Rejestr programu służy do ewidencji pojazdów i danych z nimi związanych. Rejestr ten zawiera ewidencję:

- pojazdów.
- marek pojazdów.
- ewidencja dowolnej liczby paliw.
- materiałów eksploatacyjnych.
- reklam zamieszczanych na pojazdach.
- definiowanie kodów awarii pojazdów przy współpracy z autokomputerami produkcji firmy R&G umożliwia późniejsze ich raportowanie w systemie Dyspozytor i Analizy.
- kasy fiskalne pojazdów.

### REJESTRY KARTY DROGOWEJ:

Funkcja programu przeznaczona głównie do prowadzenia danych związanych z rozliczaniem paliwa i czasu pracy. Dane z tej części programu wykorzystywane są przez systemy Harmonogram, Karta Drogowa, Obsługa Techniczna – Czas Pracy, Rozkład Jazdy, Plany Pracy

## REJESTRY

i Dyspozytor. Umożliwia on wprowadzanie takich danych jak:

- rodzaje norm.
- normy zużycia paliwa z historią zmian.
- normy ogrzewania pojazdów.
- warunki przepałów uzasadnionych.
- kategorie zużyć materiałów eksploatacyjnych (np. dolewki, wymiany).
- rejestr nieobecności.
- rodzaje dni wolnych.
- rodzaje uwag dyspozytorskich(ogólne, do pojazdu, do kierowcy, do kursu).

## 2 WYDRUKI

### WYDRUKI PRACOWNIKÓW:

- Daty ważności badań / zaświadczeń.

### WYDRUKI POJAZDÓW:

- Wskaźniki obciążeń pojazdów.
- Wskaźniki obciążeń marek.
- Badania techniczne data ważności.

### 2.1 Daty ważności badań / zaświadczeń

#### Opis:

Wydruk przedstawia daty ważności badań / zaświadczeń.

#### Parametry:

- Zakres danych do wydruku

#### Sortowanie:

Wg wybranego sposobu sortowania danych

## REJESTRY

## Kolumny:

- L.p
- Numer ewidencyjny
- Nazwisko i imię
- Data ważności świadectwa kwalifikacji
- Data ważności badań psychologicznych
- Data ważności badań okresowych
- Data ważności prawa jazdy

## Podsumowania:

brak.

## Przykład wydruku:

## Daty ważności badań/zaświadczeń

(Świad. Inwalid. Konieczne nie w okresie od 01-06-2000 do 30-06-2100) Bad. okresowe Konieczne nie w okresie od 01-06-2000 do 30-06-2100) Bad. psychol. Konieczne nie w okresie od 01-06-2000 do 30-06-2100) Ważność prawa jazdy Konieczne nie w okresie od 01-06-2000 do 30-06-2100)

Lp	Nr ewid.	Nazwisko i imię	Dt ważn. świad. kwalifikacji	Dt ważn. badań psychologicznych	Dt ważn. badań okresowych	Dt ważn. pr. jazdy
1	1016	ARMATA STANISŁAW				2014-07-19
2	1020	KRZYSZTOFIAK ZDZIŚLAW				2014-07-12
3	1024	CZUPRYN STANISŁAW				2014-07-19
4	1025	ALEKSANDERSKI JERZY				2015-02-12
5	1027	MAKA RÓMAN				2015-06-11
6	1029	DYBEK JAN				2015-02-12
7	1042	GÓRSKI ZENON				2014-07-19
8	1045	KIJEK ANDRZEJ				2015-03-14
9	1059	KACILBA JAN				2015-02-26
10	1066	KACZMARCZYK EDWARD				2014-11-23
11	1077	MARCINAK JAN				2014-07-12
12	1080	MELCER KRZYSZTOF				2014-07-12
13	1085	MARCZENIA CZESŁAW				2015-06-13
14	1089	MAJDACKI JAN				2014-04-18
15	1095	ROGACKI DARIUSZ				2015-03-12
16	1098	OLEWICZAK ZBIGNIEW				2015-03-12
17	1100	OLCZAK MAREK				2014-07-19
18	1102	PANEK LESZEK				2014-07-19
19	1103	PAWŁOWSKI JAN				2012-03-14
20	1108	SŁUSZBAK JAN				2014-08-09
21	1112	SIMOLINSKI WALDEMAR				2014-07-19
22	1121	SARNECKI WIESŁAW				2014-07-12
23	1124	ROGOŹ WŁODZIMIERZ				2014-07-19
24	1132	SOBOLEWSKI JERZY				2015-01-30
25	1144	TAJCHERT JERZY				2015-04-16

## 2.2 Wska niki obci e pojazdów

## Opis:

Wydruk przedstawia zestawienie pojazdów i ich współczynniki obciążenia.

## Parametry:

brak.

## Sortowanie:

Wg marki, typu pojazdu.

## Kolumny:

- Marka, typ pojazdu
- Pojazd, nr boczny
- Obciążenie minimalne
- Współczynnik obciążenia

## Podsumowania:

brak.

## Przykład wydruku:

## REJESTRY

## Zestawienie wskaźników obciążeń pojazdów

Marka	Model, typ pojazdu	Pojazd	Obciążenie minimalne	Współczynnik obciążenia
JELCZ	M 081 MB	4		
MAN	NL 223	101		
MAN	NL 223	102		
MAN	NL 223	103		
MAN	NL 283A21	104		
MAN	NL 283A21	105		
JELCZ	M. 11	236		
JELCZ	M. 11	238		
JELCZ	M. 11	253		
JELCZ	M. 11	254		
JELCZ	M. 11	262		
JELCZ	M. 11	271		
JELCZ	M. 11	272		
JELCZ	120 MM	300		
JELCZ	M. 121 M	301		
JELCZ	M. 121 M	302		
JELCZ	M. 121 M	303		
JELCZ	M. 121 M	304		
JELCZ	M. 121 M	305		
JELCZ	M. 121 M	306		
IKARUS 280	POG.TECHN.	400		
DAB	DAB 1200 B	500		
DAB	DAB 1200 B	501		
DAB	15-1200C	502		
DAB	15-1200C	503		
SOLARIS	SOLARIS	700		
SOLARIS	SOLARIS	701		
SOLARIS	SOLARIS	702		
SOLARIS	SOLARIS	703		
SOLARIS	SOLARIS	704		

## 2.3 Wskaźniki obciążenia marek

### Opis:

Wydruk przedstawia zestawienie marek pojazdów i ich współczynniki obciążenia.

### Parametry:

brak.

### Sortowanie:

Wg marki, typu pojazdu.

### Kolumny:

- Marka, typ pojazdu
- Obciążenie minimalne
- Współczynnik obciążenia

### Podsumowania:

brak.

### Przykład wydruku:

## Zestawienie wskaźników obciążeń marek

Marka	Model, typ pojazdu	Obciążenie minimalne	Współczynnik obciążenia
DAB	15-1200C		
DAB	DAB 1200 B		
IKARUS	280		
IKARUS 280	POG.TECHN.		
JELCZ	120 MM		
JELCZ	M 081 MB		
JELCZ	M. 11		
JELCZ	M. 121 M		
MAN	NL 223		
MAN	NL 283A21		
SOLARIS	SOLARIS		

## 2.4 Badania techniczne data wa no ci

### Opis:

Wydruk przedstawia pojazdy oraz daty ważności ich badań technicznych.

### Parametry:

- Sortowanie (wg nr rejestracyjnego lub nr bocznego pojazdu)

### Sortowanie:

Wg nr rejestracyjnego lub nr bocznego pojazdu zgodnie z wybranym parametrem.

### Kolumny:

- Nr boczny
- Nr rejestracyjny
- Badanie ważne do

### Podsumowania:

brak.

### Przykład wydruku:

## REJESTRY

## Badania techniczne pojazdów ważne do dnia 27-09-2010

Numer boczny pojazdu	Numer rejestracyjny pojazdu	Data ważności badania
700	DGL 26JV	01.12.2007
701	DGL 27JV	01.12.2007
702	DGL 28JV	01.12.2007
238	DGL 59FJ	20.03.2008
703	DGL 64JV	12.12.2007
704	DGL 65JV	12.12.2007
254	DGL 85EW	06.01.2008
301	DGL K928	15.11.2007
253	DGL T587	14.11.2007
502	DGL91NN	19.06.2008
503	DGL92NN	19.06.2008
101	DGLC346	13.01.2008
102	DGLC347	17.02.2008
103	DGLC348	14.02.2008
262	DGLF 881	19.01.2008
305	DGLP211	23.11.2007
306	DGLP213	29.11.2007
272	DGLT 859	15.12.2007
501	LCI 2515	03.04.2008
302	LCI 5892	29.02.2008
304	LCI 5971	26.01.2008
303	LCI 5972	25.12.2007
500	LCI2514	19.03.2008
300	LCJ7175	18.04.2008
236	LGJ965B	22.12.2007
271	WWE 7254	03.01.2008
4	WWE 7728	08.02.2009

